

Kompletterande seglingsföreskrifter

Tävling: Isbjörnen 2020
för E-jolle, Laser (4.7, M, Radial, Standard), RS Feva

Datum: 2020-10-17

Arrangör: Rådasjöns Segelsällskap

1. Tidsprogram

1.1 Program

Klockan 9:30 Första start

- 1.2 För att uppmärksamma båtar på att ett nytt startförfarande snart ska börja kommer den orange startlinjeflaggan att visas med en ljudsignal minst fem minuter före varningssignalen.
- 1.3 3 kappseglingar är planerade att genomföras under regattan
- 1.4 Kappseglingskommittén ska försöka anpassa banan så att en kappsegling tar ca 30 minuter att segla.

2. Tävlingsexpeditionen och signalmastens placering.

- 2.1 Ingen tävlingsexpedition på land. Protester lämnas till seglingsledaren som kommer att finnas tillgänglig i land efter seglingarna.
- 2.2 Inga signaler kommer att visas på land, utan alla signaler visas på startfartyget.

3. Märken

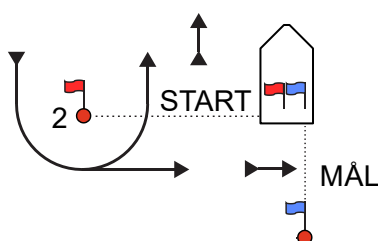
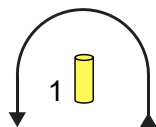
- 3.1 Kryssmärket är en gul cylinderboj
Länsmärket är babords startmärke.
Vid banändring ersätts märket med en orange klotboj
Startmärken är röda flaggor
Målmärken är blå flaggor

4. Tidsbegränsning

- 4.1 Kappseglingens tidsbegränsning:
Maximitiden för första båt i mål är 60 minuter.
- 4.2 Målgångsfönster:
En båt som inte går i mål inom 25 minuter, efter det att den första båten som seglat banan gått i mål, räknas som om den inte gått i mål.
Detta ändrar KSR 35 och A4.

5 Ändringar och tillägg till KSR Appendix S

- 5.1 Banan är en kryss-läns-bana med halvvinde-målgång, se banskiss
Detta ändrar App S 7.2



Banan seglas moturs och alla märken skall rundas om babord i följande ordning:
START-1-2-1-2-MÅL (Två varv)

- 5.2 Om signalflagga T visas före eller tillsammans med varningssignalen seglas banan ett extra varv:
START-1-2-1-2-1-2-MÅL (Tre varv)

5.3 Klassflaggor

Klass	Signalflagga
Laser (alla typer)	Flagga K
E-jolle	Flagga E
Feva	Flagga F

Detta ändrar AppSF 6.1

- 5.4 Flera klasser kan startas samtidigt
- 5.5 En båt som startar senare än 5 minuter efter sin startsignal räknas som inte startande.
Detta ändrar KSR A4.
- 5.6 Regler för stödpersoner
- Stödperson ska sjösätta, förtöja och ta upp sin farkost (coach-båt) enligt anvisningar från arrangören.
 - Stödperson ska följa KSR 1, 2 och 55 samt inte utsätta en tävlande för risk att bryta mot KSR 41.
 - Under kappsegling får en stödperson inte vara närmare en tävlande än 50 meter, utom när stödpersonen agerar enligt KSR 1.1.

Seglingsledare: Niklas Granhage
Mölnlycke 2020-10-15