

Notice Of Race

Version 2. (2022-09-09 11:30)

Svenskt mästerskap Kitefoil Open och iQFoil (Windfoil), Malmö Segelsällskap 2022, 10-11/9

Kappsegling: Svenskt Mästerskap - Kitefoil Open och iqFoil.

Datum: 2021-09-10 till 2021-09-11

Arrangör: Malmö Segelsällskap.

1. Regler

1.1 Kappseglingen genomförs i överensstämmelse med reglerna såsom de är definierade i Kappseglingsreglerna (KSR) och med Appendix F. Seglingsföreskrifterna består av föreskrifterna i KSR Appendix F, Standardseglingsföreskrifter, och kompletterande seglingsföreskrifter.

1.2 International IKA Kitefoil Class Rules 2022 och iQFoil 2022 Equipment Rules.

2. Villkor för att delta

2.1 Tävlade ska uppfylla kraven i World Sailing Regulation 19.

2.2 Varje tävlade ska vara ansvarsförsäkrad samt betalat sin tävlingslicens senast den 9/9. 2022 (gäller endast svenska tävlade). Samtliga tävlade måste vara medlem i en surf eller segelklubb.

2.3 Tävlade deltar i regattan helt på egen risk. Se KSR 4, Besluta att kappsegla.

Den arrangerande myndigheten accepterar inget ansvar för sak- eller personskador som någon råkat ut för i samband med eller före, under eller efter regattan.

2.4 När vattentemperaturen understiger +14 C ska tävlade ha på sig kläder som ger gott skydd mot nedkylning i vatten, t.ex. våtdräkt eller torrdräkt.

2.5 Tävlade ska använda impactväst/flytväst samt hjälm.

3. Anmälan

3.1 Anmälan och betalning ska göras via [Sailarena](#) senast den 5/9. Anmälningsavgiften är 850:- per deltagare. Om tävlingen ställs in av någon anledning återbetalas 50% av anmälningsavgiften senast två veckor efter eventets datum.

3.2 Anmälan ska innehålla uppgifter om namn, gren, telefon, e-post och klubb.

4. Registrering och besiktningsskontroll

4.1 Registrering ska göras på tävlingsexpeditionen, Fredag mellan 17:00-18:20. Eller Lördag 07:30 – 08:00.

4.2 En kite, segel eller utrustning kan när som helst besiktigas avseende överensstämmelse med reglerna.

4.3 Skadad eller förlorad utrustning får inte ersättas utan skriftligt tillstånd från kappseglingsskommittén. Begäran om det ska göras till kappseglingsskommittén vid första möjliga tillfälle.

5. Tidsprogram preliminär

Datum	Tid	vad
September 9:e	17:00-18:20 18:30	Registrering klubbhus Skippers briefing (sänds på teams)
September 10:e	07:30-08:00 08:57	Registrering Klubbhus Första varningssignal
September 11:e	10:00	Första varningssignal

På söndag 11/9 ingen varningssignal efter 15:30

6. Genomförande

6.1 Fleet racing i rak serie. Windfoil seglar slalom i lägre vindar.

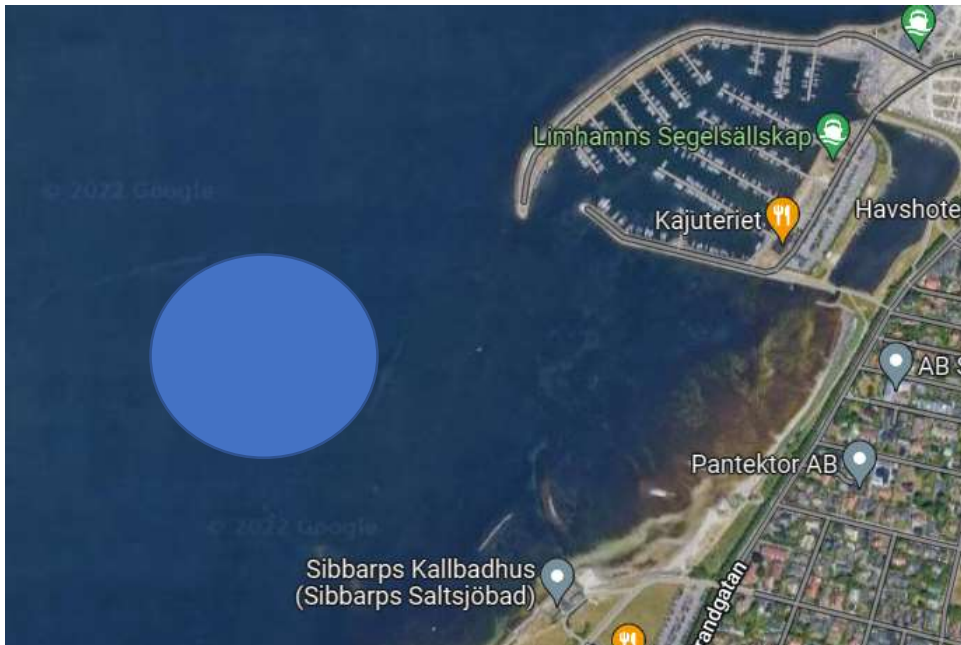
6.2 Antal race:

Datum	Antal race planerade	Max antal
September 10:e	Kitefoil: 6st iQFoil: 6st	8 8
September 11:e	Kitefoil: 6st iQFoil: 6st	8 8
Totalt		Kitefoil:16 iQFoil: 16

6.3 Klassindelning/starter: Kite- dam och herr startar tillsammans. Samtliga Windfoil startar tillsammans.

7. Kappseglingsområde

7.1 Kappseglingsområdet är strax söder om hamninloppet Limhamns småbåtshamn.



7.2 Vind, vindstyrkan bör ligga på stabil vind om minst 7-8 knop för att tävlingen skall genomföras, men seglingsledaren avgör i vilken vindstyrka tävlingen kan startas i.

8. Banan

8.1 Banan är en kryss-läns bana med kryssmärke och en läns gate. Kitefoil och Windfoil har separata kryssmärken där Kitefoil seglar en längre kryss. Kitefoil använder ej båda märken vid gate utan rundar ALLTID vänster gatemärke, styrbords rundning. iQFoil kan komma att segla slalom race. Seglingsledaren kan uppdatera eller ändra banan, information kommer att ges på skippersmeeting.

8.2 Course racing banan seglas två varv. Seglare med mindre erfarenhet kan välja att endast segla 1 varv på banan. Dessa seglare får ett resultat MEN kan ej vinna SM eller kvalificera sig till Seglingens Mästare.

8.3 Mållinjen är mellan målboj och målbåten.

Detta ändrar AppSF 11.1.

8.4 För att uppmärksamma båtar på att ett nytt startförfarande snart ska börja kommer den orange startlinjeflaggan att visas med en ljudsignal minst fem minuter före varningssignalen.

8.5 Med ändring av KSR 26 gäller följande startsignaler:

Startfrekvens är 3 2 1

Flagga 3 går upp på 3 min (ljud)

flagga 3 går ner, flagga 2 upp på 2 min (Ljud)

flagga 2 går ner, flagga 1 upp på 1 min (långt ljud)

flagga 1 går ner på 0 - start (ljud)

Detta ändrar KSR 26

En tävlande som startar senare än 5 minuter efter sin startsignal räknas som inte startande. Detta ändrar KSR A4.

8.6 Tidsbegränsning. Maximitiden för första båt i mål är 25 minuter.

Målgångsfönstret är 15 minuter efter första båts målgång.

9. Protester och straff

9.1 KSR Appendix T1 gäller.

10. Poängberäkning

10.1 Lågpoängsystemet i KSR Appendix A gäller med den avvikelsen att vid tre eller färre kappseglingar räknas samtliga.

11. Priser

11.1 Priser till placering 1,2, 3 i klasserna Kitefoil och iQFoil. Minst 3 startande krävs för egen damklass. Vid färre än tre startande seglar damer i herrklass.

12. Regler för stödpersoner

12.1 Stödpersoner ska följa Svenska Seglarförbundets säkerhetskodex.