

# Kompletterande Seglingsföreskrift

## ILCA GP 3 2023

**Datum:** 27-28 maj 2023  
**Plats:** Jollekappseglarna Västerås, Framnäs  
**Tävlingens nivå:** Röd  
**Båtklass:** ILCA 4, ILCA 6 & ILCA 7  
**Tävlingen gäller:** Öppen klass  
**Arrangör:** Jollekappseglarna Västerås

---

### 1. Tävlingsexpeditionens och signalmastens placering

- 1.1 Tävlingsexpeditionen är placerad på verandan JKV klubbhus Framnäs
- 1.2 Signaler visas på land i signalmasten som är placerad framför klubbhuset
- 1.3 När flagga AP visas i land ersätts "en minut" i kappseglingssignaler med "tidigast 60 minuter"

### 2. Tidsprogram

#### 2.1

Lördag 27 maj	08.00-09.00	Registrering
	08.45	Coachmöte utanför garageportarna
	09.00	Informationsmöte
	11.00	Tid för första varningssignal
Söndag 28 maj	08.15	Coachmöte utanför garageportarna
	10.00	Tid för första varningssignal
	15.00	Senaste tid för sista varningssignal

Prisutdelning snarast efter avslutade seglingar och tid för protestförhandlingar

### 3. Märken

- 3.1 Rundningsmärke 1: Orange cylinder  
Rundningsmärke 1a: Röd päronboj  
Rundningsmärke 2: Gul tetra  
Rundningsmärke 4s/4b: Orange cylinder

### 4. Tidsbegränsning

- 4.1 Kappseglingens tidsbegränsning är 70 minuter (tiden för första båt i mål)
- 4.2 Målgångsfönstret är 15 minuter

### 5. Ändringar eller tillägg till appendix S

- 5.1 För att uppmärksamma båtar på att ett nytt startförfarande snart ska börja kommer den orange startlinjeflaggan att visas med en ljudsignal minst fem minuter före varningssignalen
- 5.2 Klassflaggor
  - ILCA 4 – Gul flagga med ILCA-märke
  - ILCA 6 – Grön flagga med ILCA-märke
  - ILCA 7 – Vit flagga med ILCA-märke

### 5.3

Banan är en kryss-läns-bana med halvwindsmålgång som seglas två varv

ILCA 4 seglar

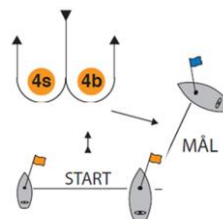
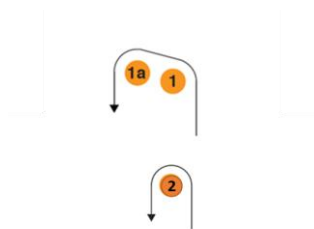
Start-2-4b/4s-2-4b-Mål

ILCA 6 & ILCA 7 seglar

Start-1-1a-4b/4s-1-1a-4bs-Mål

Detta ändrar AppSF 7.1

Start-1-4-1-2-3b-5-Mål



- 5.4 Vid banändring flyttas de ordinarie rundningsmärkena. Detta ändrar AppS 10.1
- 5.5 En båt som startar senare än 5 minuter efter sin startsignal räknas som inte startande. Detta ändrar KSR A4
- 5.6 Startlinjen är mellan en orange flagga på startfartyget och en orange flagga placerad antingen på en flaggprick eller i en funktionärsbåt. Detta ändrar AppS 9.2
- 5.7 Mållinjen är mellan en blå flagga på målfartyget och en blå flagga placerad antingen på en flaggprick eller i en funktionärsbåt. Detta ändrar AppS 11.1
- 5.8 Protesttiden är 30 minuter från att alla båtar har haft en rimlig möjlighet att segla in från banan. Anmälan om att protest kommer att lämnas in skall göras till Jurybåt alternativt start-/målbåt snarast efter genomförd segling. Detta ändrar KSR app S 13.2
- 5.9 Kallelse till protestförhandling, med tid och plats för förhandlingen, anslås senast 10 minuter efter protesttidens utgång. Detta ändrar AppS 13.3

**Datum:** 2023-05-26

Ansvarig seglingsledare: Patrik Björklund 073-7656275