

Kompletterande seglingsföreskrifter

Rikskval 2, optimistjolle 2026

Datum: 15-17 maj 2026

Plats: Östersviken, Oxelösund

Tävlingens nivå: Röd

Båtklass: Optimistjolle

Tävlingen gäller: Junior, Öppen klass

Arrangör: Oxelösunds segelsällskap, OXSS



1. Tävlingsexpeditionens och signalmastens placering

- 1.1 Tävlingsexpeditionen är placerad i klubbhuset.
- 1.2 Signaler visas på land i signalmasten som är placerad utanför klubbhuset.
- 1.3 När flagga AP visas i land ersätts "en minut" i kappseglingssignaler med "tidigast 60 minuter".
- 1.4 Flagg D hissas från signalmasten när säkerhetsorganisationen har gått ut. Tävlade uppmanas att stanna i hamn tills signalflagga D är hissad.

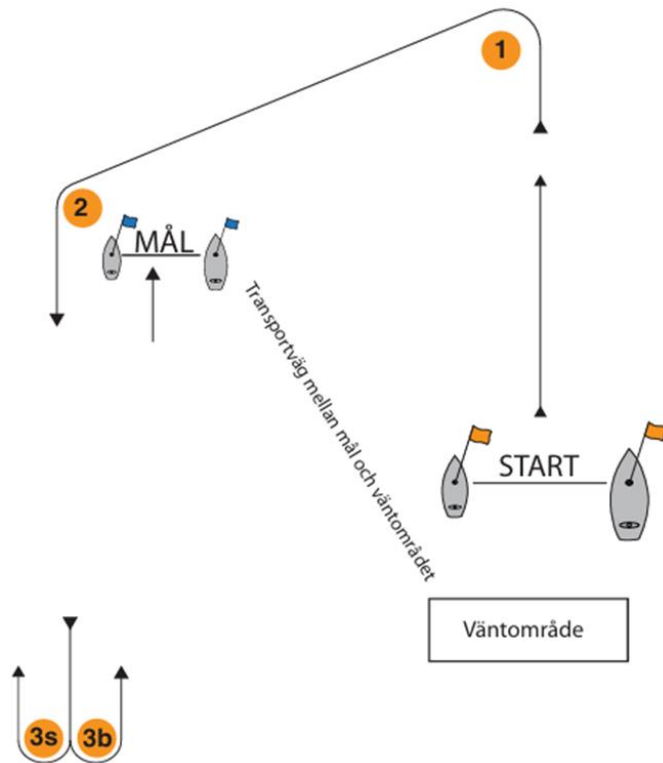
2. Tidsprogram

2.1

Torsdag 14/5	16:00	Sista tidpunkt för digital registrering
Fredag 15/5	09:00	Coachmöte med seglingsledare och domare
	09:30	Rorsmansmöte
	11:00	Dagens första planerade varningssignal
Lördag 16/5	08:30	Coachmöte med seglingsledare och domare
	10:30	Dagens första planerade varningssignal
Söndag 17/5	08:30	Coachmöte med seglingsledare och domare
	10:30	Dagens första planerade varningssignal
	15:00	Ingen startsignal ges efter denna tid Prisutdelning vid klubbhuset efter seglingarna

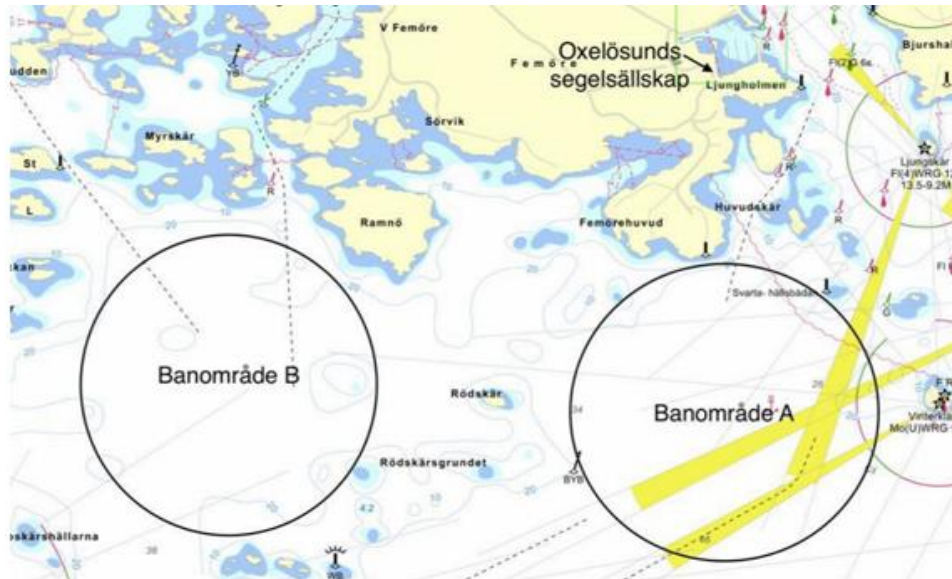
3 Ändringar och tillägg till appendix S

- 3.1 Banan är en modifierad VM-bana. Banan seglas Start - 1 - 2 - 3s/b - mål enligt banskiss nedan. Märkena 1, 2, och 3b tas om babord. Märke 3s tas om styrbord.



- 3.2 Rundningsmärkena utgörs av gula cylindrar.
- 3.3 Startlinjen begränsas av en orange flagga på startfartyget och en orange flaggboj eller en orange flagga på en funktionärsbåt.
- 3.4 Mållinjen begränsas av en blå flagga på målfartyget och en blå flaggboj eller en blå flagga på en funktionärsbåt.
- 3.5 Vid banändring flyttas befintliga märken. Detta ändrar KSR appendix S 10.1.
- 3.6 Om någon av bojarna 3s/3b (gaten) saknas, skall det kvarvarande märket tas om babord.
- 3.7 Innan första båt har påbörjat ett banben kan kappseglingkommittén flytta ett märke eller mållinjen utan att signalera. Detta ändrar KSR 33.
- 3.8 Kappseglingkommittén kommer att försöka anpassa banlängden så att en kappsegling tar cirka 45 minuter att segla.
- 3.9 Protesttidens utgång är 30 minuter efter det att alla deltagare fått rimlig tid att segla in i hamn. Protesttidens utgång anslås på sailarena.

3.10 Banområden



4 Tidsbegränsning

- 4.1 Kappseglingens tidsbegränsning är 70 minuter.
- 4.2 Målgångsfönstret är 20 minuter.
- 4.3 En båt som inte startar inom 4 minuter efter sin startsignal räknas som inte startande.

5. Regler för stödpersoner och stödfarkoster

- 5.1 Stödperson ska följa KSR 1, 2 och 47 samt inte utsätta en tävlande för risk att bryta mot KSR 41.
- 5.2 Stödfarkoster får inte:
 - i) vara närmare en kappseglande båt än 100 meter
 - ii) orsaka svall som kan störa kappseglande båtar
 - iii) befinna sig på bansidan av en tänkt linje mellan startfartyget och boj 3b
- 5.3 Då flagga R ("skånska flaggan") är hissad på startfartyget (riktlinje < ca 4 m/s) får stödfarkoster, i tillägg till 5.2, inte röra sig på bansidan av startlinjen och dess förlängningar.

6 Stickprovskontroller

- 6.1 Kappseglingsskommittén kan komma att göra stickprovskontroller på vattnet för att kontrollera tävlandes säkerhetsutrustning. Om säkerhetsutrustningen inte uppfyller de krav som anges i klassreglerna resulterar detta i att den tävlande tilldelas tre (3) poäng att addera till resultatet i närmast avslutad delsegling. [NP][SP]

Datum: 2026-05-11, Linda Ekstrand & Hans Holm



Oxelösunds Hamn AB

