

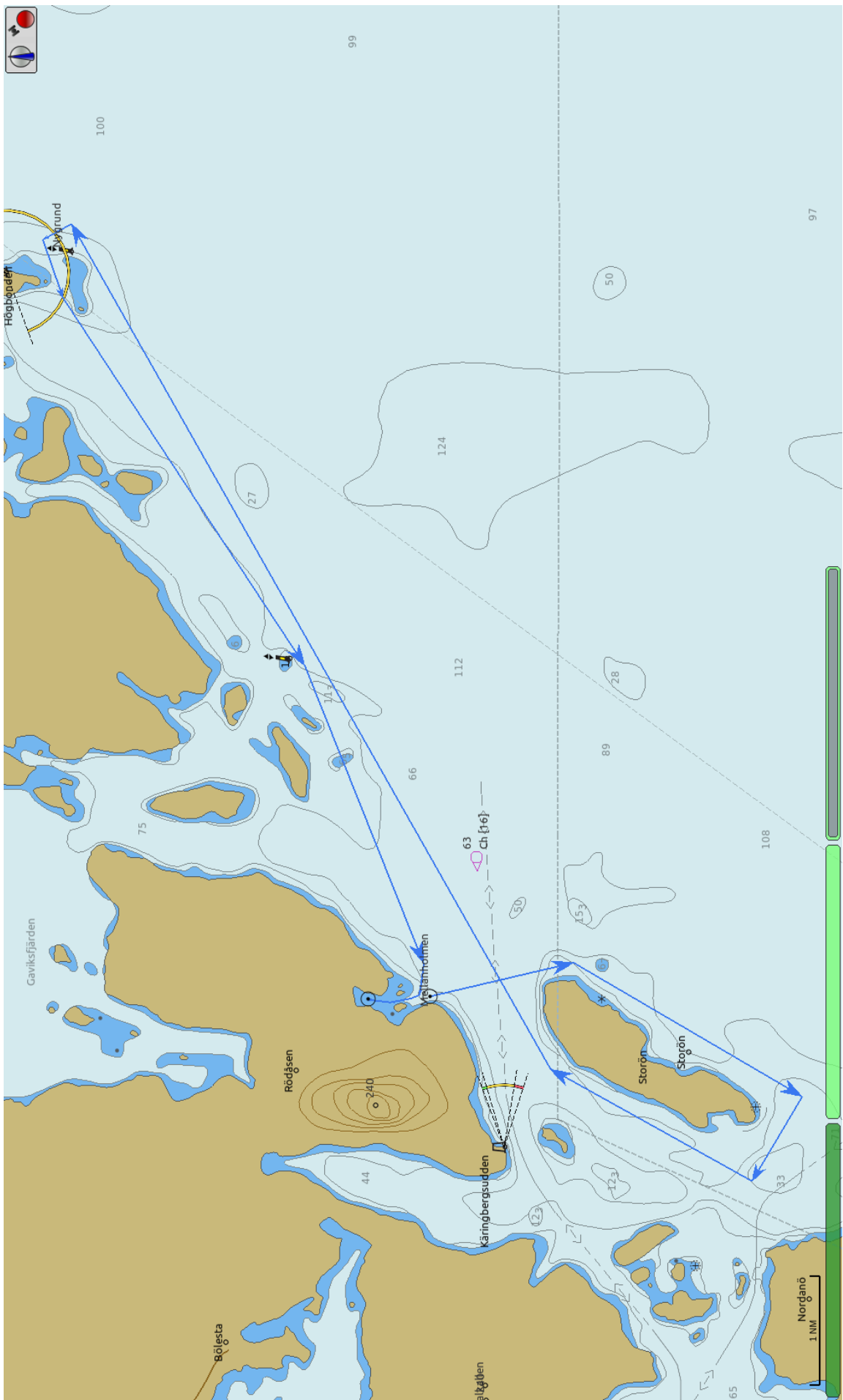


ALLMÄNNA SEGLINGSFÖRESKRIFTER FÖR STORÖN RUNT

- Seglingen äger rum enligt ISAF:s KSR och SRS, samt Kramfors Båtklubb's bestämmelser.
 - Endast spinnakeravdrag får göras vid anmälan, alt shorthand tal vid max 2 personer ombord.
 - Giltigt SRS mätbrev krävs för andra ändringar.
- Startplats: Berghamns brygga
- Starttid: kl 11:00
- Startlinje: Linjen mellan två förankrade bojar. (Startområde utanför öarna)
- Startordning: Gemensam
- Startsignal:
 - 5 min före start: Varningssignal Flagga 5 min+skott
 - 4 " " " Förbered.sign. Flagga 4 min+skott
 - 3 " " " Flagga 3 min
 - 2 " " " Flagga 2 min
 - 1 min före start: Strax dags Flagga 1 min+ljud
 - 0 START Flagga 1 min firas + skott
- Enskild återkallelse : Visande av flagga X  + ljudsignal.
- Allmän återkallelse : Visande av 1:a likhetstecken  + 2 skott.
- Bana : En åtta med Storön och Nygrund som begränsningar.
 - Vid start mot Nygrund: Nygrund om styrbord, Storön om babord, Mellanklippan om styrbord.
 - Vid start mot Storön: Storön om styrbord och Nygrund om babord, Mellanklippan om styrbord.
 - Startriktningen bestäms på skepparmötet.
- Skepparmöte: 1 timme före start. Vid Berghamns brygga
- Mållinje: Linjen mellan två förankrade bojar. (Målområde innanför öarna)
- Kappseglingens avbrytande: Seglingens max tid 6 tim
- Protester: Regel 61.1 röd flagga. Protesten skall vara skriftligen inlämnad till seglingsnämnden senast 30 min efter avslutad kappsegling.
- Ansvar: Anmäld båt måste vara ANSVARFÖRSÄKRAD
- Priser: 1,2,3 i SRS Vandringspris, (prisutdelning 10 min efter skott)
- Resultat: Direkt efter avslutad segling samt i tidning och kramforsbatklubb.se
- Brytande: Brytande rorsman underrättar snarast seglingsnämnden 070 392 63 39.
- "Arrangören frånsäger sig allt ansvar under kappseglingen"



KRAMFORS BÄTKLUBB
MEDL. AV SVENSKA SEGLARFÖRBUNDET