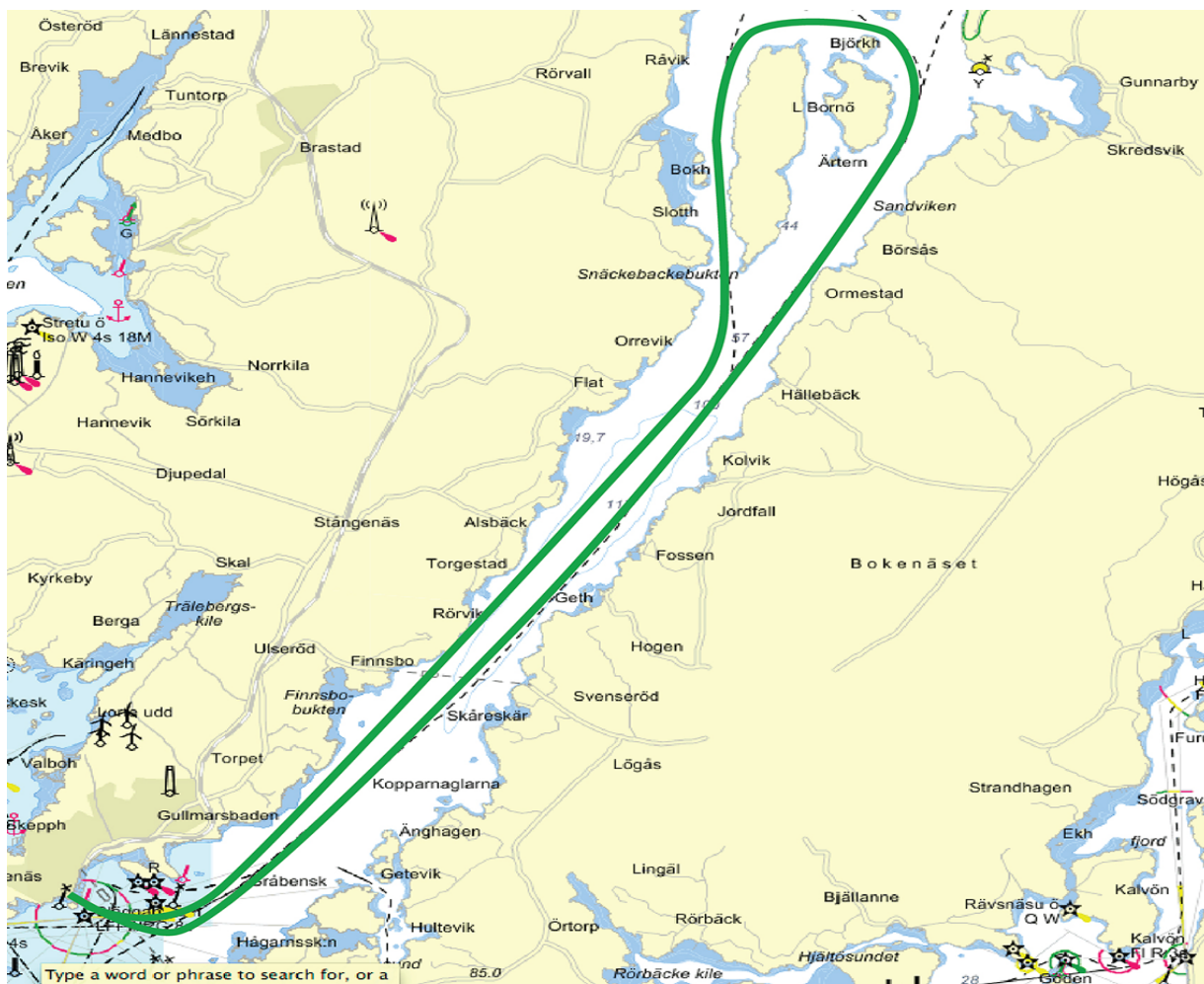


Seglingsföreskrifter Bornö Runt (20.9nm)

- Seglingsföreskrifter:** Dessa seglingsföreskrifter utgår ifrån Kappseglingsreglerna (KSR) och "gentlemen agreement".
- Tidsprogram:** Tävlingsexpeditionen öppnar kl 09:00
Första start ca kl 09:30
- Gruppindelning (klass):** SRS
- Rundningsmärken:** Stora och Lilla Bornö valfri riktning.
- Startlinje/mållinje:** Startlinjen/mållinjen är klubbhuset.
- Start/mål:** Besättningar lämnar klubbhus i samlad trupp, enligt "Le Mans". Motor får användas till utanför piren för att sätta segel. Båt går i mål när passerar mållinjen Släggö fyr.
- Banändring:** Banan ändras ej.
- Tidsbegränsning:** Båt som utgår ur tävlingen är skyldig att omgående meddela detta till tävlingsledningen på tel 0523-15118 (Mobil 072-2051480).
- Resultat:** Resultatet kommer att beräknas enligt SRS på sedvanligt sätt.
- Säkerhet:** Hjälpa från följe- eller säkerhetsbåt kan ej påräknas. Allt deltagande sker på egen risk.
- Grundstötning:** Med avvikelse från KSR, äger tävlande, som gått på grund, rätt att använda motor liksom mottaga assistans för att komma fri från grundet.



Seglingsföreskrifter Preem Race (14.8NM)

- Seglingsföreskrifter:** Dessa seglingsföreskrifter utgår ifrån Kappseglingsreglerna (KSR).
- Tidsprogram:** Tävlingsexpeditionen öppnar kl 09:00
Första start ca kl 11.00
Prisutdelning snarast möjligt efter protesttidens utgång.
- Gruppindelning (klass):** SRS
- Rundningsmärken:** Förteckning visas tillsammans med banan.
- Startlinje/mållinje:** Startlinjen/mållinjen är enlinjen som bildas av stång på Släggö och svart stång på startkurens vägg och begränsas av Släggö och Släggabådan fyr.
- Start:** Start för första start kl 11:00. Deltagande båtar startar sedan vid tidpunkt enligt respitstarttabell. "Vindstyrkekolumn" meddelas på den officiella anslagstavlan senast kl. 10.00.
- Enskild återkallelse:** Båt som befinner sig på ban-sidan av startlinjen vid sin starttidpunkt och som inte återvänder får straff i form av ett tidstillägg på 5 min + OCS tid i min.
- Banändring:** Banan ändras ej.
- Tidsbegränsning:** Båt som ej gått i mål fören efter 1 h efter det att första båt gått i mål, anses ha utgått. Båt som utgår ur tävlingen är skyldig att omgående meddela detta till tävlingsledningen på tel 0523-15118 (Mobil 0722051480).
- Protesttid:** Protesttiden är 30 min och börjar när sista båt gått i mål.
- Resultat:** Resultatet räknas enligt placering i mål, under förutsättning att första båt går i mål inom det tidsintervall som anges i respitstarttabellen. Om avvikelsen blir större kommer resultatet att beräknas enligt SRS på sedvanligt sätt.
- Säkerhet:** Hjälپ från följe- eller säkerhetsbåt kan ej påräknas. Allt deltagande sker på egen risk.
- Grundstötning:** Med avvikelse från KSR, äger tävlande, som gått på grund, rätt att använda motor liksom mottaga assistans för att komma fri från grundet.
- Priser/prisutdelning:** Pris till 20% av deltagarna i klasserna, SRS, SRS shorthanded och SRS utan spinnaker/genaker.

