

Seglingsföreskrifter för Höstrusket 2021.

Kappsegling för kölbåtar enligt SRS, arrangerad av Karlskrona Segelsällskap.

1 Regler

- a. Kappseglingen genomförs enligt Kappseglingsreglerna (KSR) appendix S och dessa seglingsföreskrifter.
- b. En båt med ett alternativt SRS-tal i SRS-mätbrevet eller båtdatabladet för kappsegling utan flygande försegel får anmälas utan sådana segel, dock senast 96 timmar före start.
- c. En båt med högst två personers besättning får kappsegla med ett SRS-tal för "shorthandedkappsegling".
- d. KSR 52 ändras så att användning av elektriska vinschar för hissning och skotning av segel samt användning av autopilot är tillåtet.
- e. En båt som sitter fast efter grundstötning eller kollision får använda motor för att ta sig loss i enlighet med KSR 42.3h och 42.3i.
- f. KSR 40.1 (personlig flytutrustning) gäller under hela tiden en båt är på vattnet, men den gäller inte för en kölbåt när båten är förtöjd eller när den tävlande befinner sig under däck. En båt som bryter mot den här regeln kan varnas eller straffas på det sätt som protestkommittén finner lämpligt.

2 Gruppindelning

Beroende på antal anmälda deltagare kan båtarna startas grupper. Resultaten presenteras då i gemensam lista.

Eventuell gruppindelning meddelas på rorsmansmötet.

3 Tider

09.30	Ankomstanmälan, registrering
10.00	Rorsmansmöte
10.55	Varningssignal för första start
11.00	Första start
11.05	Varningssignal för andra start
11.10	Andra start

4 Klassflaggor

Signalflagga "D" används för bägge startgrupperna.

5 Banan

Banbeskrivning se nästa sida. Ordinarie bana är ca 16 M.

Kort bana anges med siffervimpel 1 vid start. Kort bana är ca 10 M.

6 Starten

Startlinjen är KSS ordinarie mellan två bojar utanför starttribunen.

7 Mållinje

Mållinjen är samma som startlinjen.

8 Tidsbegränsning

Båtar som går i mål efter kl 17.00 räknas som "gick inte i mål".

9 Protester

Protesttiden är 30 minuter.

10 Prisutdelning

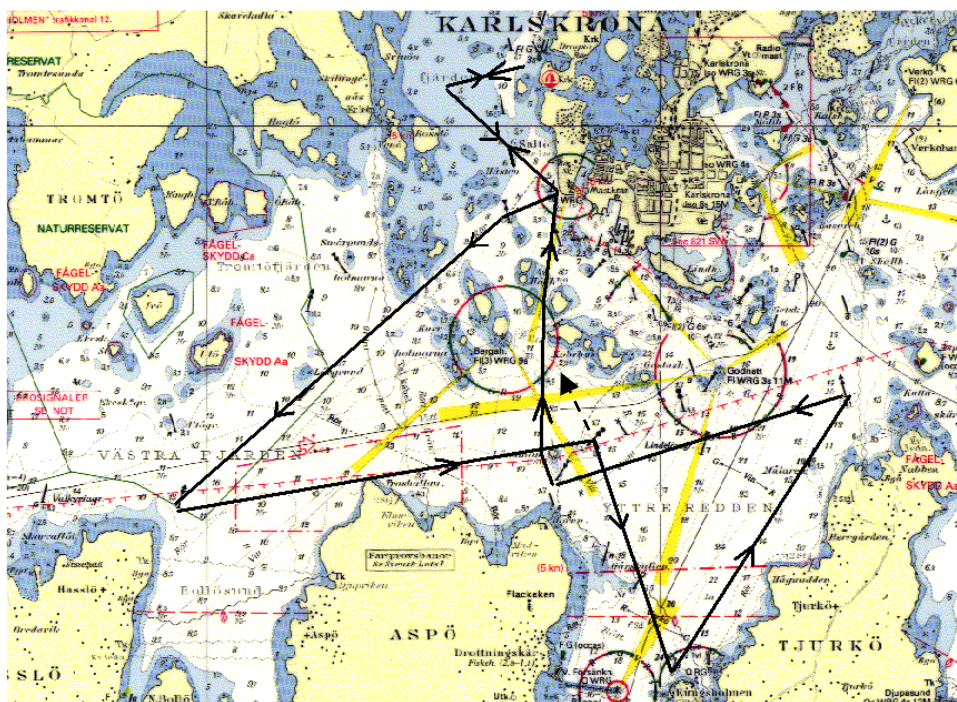
Prisutdelning sker vid grillplatsen ca 1 timme efter målgång

Telefon till seglingsledningen 0706-790188. Ring om du bryter!

Banbeskrivning Höstrusket

	Märke	Ordinarie bana Tages om	Kort bana Tages om
Start	KSS ordinarie start/mållinje		
2	Röd kulboj NO Rollsö	BB	BB
3	Röd prick VSV Saltöhammar fyr	SB	SB
4	Västmarke SV Saltöhammar fyr	BB	BB
5	Ostmärke NO Hasslö	BB	BB
6	Punktmärke ONO Länsman	SB	BB
7	Grön prick N Kungsholmen	BB	--
8	Nordmarke V Kuttaskären (Lassagrund)	BB	--
9	Sydmarke S Länsman	SB	--
10	Röd prick VSV Saltöhammar fyr	BB	BB
11	Röd kulboj NO Rollsö	SB	SB
Mål	KSS ordinarie start/mållinje		

Banskiss. Kort bana anges med streckad linje.



Med tack till våra sponsorer

