

Notice Of Race, SM-Kitefoil, Båstad, 12-13 sep 2026

SM för Kitefoil Open och Sweden slalom i windfoil och wingfoil.

Arrangör: BBSS, Båstad båt och seglarsällskap.

1. Regler

1.1 Kappseglingen genomförs i överensstämmelse med reglerna såsom de är definierade i Kappseglingsreglerna (KSR).

1.2 För Kitefoil Open gäller KSR, Appendix F samt International IKA Kitefoil Class Rules 01 March 2025, fast med följande ändringar:

Vi godkänner samtliga hjälmar, flytvästar och hängselar i racet. Vi rekommenderar att man har en kniv men det är inget krav. Vi rekommenderar att man har kiteleash med flaggout system men det är inget krav.

1.4 För Wing Foil gäller no-rules slalom.

1.5 Windfoil Open Slalom Foil PWA style.

2. Villkor för att delta

2.1 Tävlade ska uppfylla kraven i World Sailing Regulation 19.

2.2 Varje tävlade ska vara ansvarsförsäkrad samt betalat sin tävlingslicens för 2026 (tävlingslicens är enbart ett krav för svenskar tävlade i kitefoil open SM). Tävlade måste vara medlem i en surf eller segelklubb. För Svenska tävlade ska klubben vara ansluten till Svenska Seglarförbundet.

2.3 Tävlade deltar i regattan helt på egen risk. Se KSR 3, Besluta att kappsegla.

Den arrangerande myndigheten accepterar inget ansvar för sak- eller personskador som någon råkat ut för i samband med regattan.

2.4 När vattentemperaturen understiger +14 C ska tävlade ha på sig kläder som ger gott skydd mot nedkylning i vatten, t.ex. vådräkt eller torrdäkt.

2.5 Tävlade ska använda impactväst eller flytväst samt hjälm.

3. Anmälan

3.1 Anmälan och betalning ska göras via <https://www.sailarena.com/sv/se/club/cwc/baltic-foil-race-2024-sm-kitefoil-open/> senast den 30/8. Anmälningsavgiften är 1100 SEK per deltagare. Efteranmälan fram tills 12/9 1600SEK.

3.2 Anmälan ska innehålla uppgifter om namn, klass, telefon, e-post och klubb.

4. Registrering och besiktningskontroll

4.1 Registrering ska göras vid BBSS klubb hus, Strandpromenaden 45A, 269 33 Båstad, 18:00-19:00 fredag 11 sep eller 08:00-9:00 lördag 12 sep.

4.2 En kite, segel eller utrustning kan när som helst besiktigas avseende överensstämmelse med reglerna.

5. Tidsprogram preliminär

| Datum | Tid | vad |
|----------|-------------------------------|---|
| Sep 11:e | 18:00-19:00 | Registrering vid BBSS klubbhus |
| Sep 12:e | 08:00-09:00 09:00 10:00 | Registrering vid BBSS klubbhus Skeppar möte Första varningssignal |
| Sep 13:e | 09:00 10:00 17:00 | Eventuellt skepparmöte (anslås dagen innan) Första varningssignal Prisutdelning |

Det blir ingen varningssignal efter 15:30 på söndag 13:e sep.

6. Genomförande

6.1 Fleet racing i rak serie (dvs inget gold race för någon klass) , Windfoil och Wingfoil seglar enbart slalom.

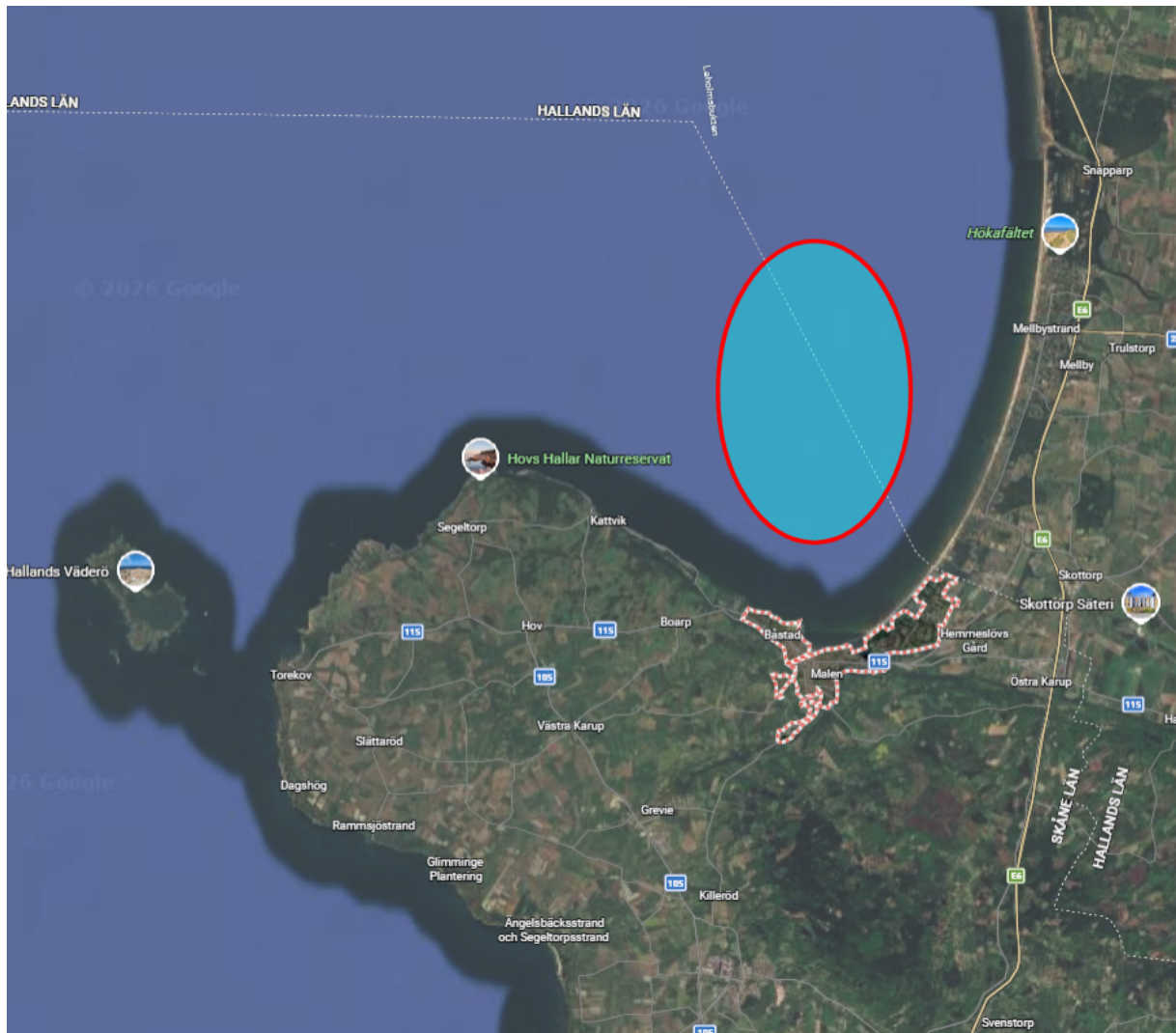
6.2 Antal race:

| Datum | Antal race prel planerade |
|----------|--|
| Sep 12:e | Kitefoil: 6 Wingfoil: 6 Windfoil Slalom Foil: 6 |
| Sep 13:e | Kitefoil: 6 Wingfoil: 6 Windfoil Slalom Foil: 6 |
| Totalt | Kitefoil: 12 Formula Foil: 12 Wingfoil: 12 Windfoil Slalom Foil: 12 |

6.3 Klassindelning/starter: Kite- dam och herr startar tillsammans. Samtliga Wing foil startar tillsammans. Open Slalom Foil startar tillsammans. Beroende på antal deltagare kan Wingfoil och windfoil komma att starta samtidigt.

7. Kappseglingsområde

1. 7.1 Kappseglingsområdet är i Laholmsbukten.



7.2 Vind, vindstyrkan bör ligga på stabil vind om minst 7-8 knop för att tävlingen skall genomföras, men seglingsledaren avgör i vilken vindstyrka tävlingen kan startas i.

8. Banan

8.1 Banan är en kryss-läns bana med kryssmärke och en länsgate. Wingfoil seglar enbart slalom race. Open Slalom Foil seglar enbart Slalom race.

Seglingsledaren kan uppdatera eller ändra banan, information kommer att ges på skeppar mötet.

8.2 Course racing banan seglas två varv. Seglare med mindre erfarenhet kan välja att endast segla 1 varv på banan. Dessa seglare får ett resultat men kan ej vinna KiteFoil SM eller kvalificera sig till Seglingens Mästare.

8.3 Mållinjen är mellan målboj och målbåten.

9. Startförfarande

9.1 För att uppmärksamma båtar på att ett nytt startförfarande snart ska börja kommer den orange startlinjeflaggan att visas med en ljudsignal minst fem minuter före varningssignalen.

9.2 Med ändring av KSR 26 gäller följande startsignaler:

Startfrekvens är 3, 2, 1.

Flagga 3 går upp på 3 min (ljudsignal)

flagga 3 går ner, flagga 2 upp på 2 min (ljudsignal)

flagga 2 går ner, flagga 1 upp på 1 min (lång ljudsignal)

flagga 1 går ner på 0 - start (ljudsignal)

9.3 En tävlande som startar senare än 5 minuter efter sin startsignal räknas som inte startande. Detta ändrar KSR A4.

9.4 Tidsbegränsning. Maximitiden för första båt i mål är 25 minuter.

Målgångsfönstret är 15 minuter efter första båts målgång.

10. Protester och straff

10.1 KSR Appendix T1 gäller.

11. Poängberäkning

11.1 Lågpoängsystemet i KSR Appendix B gäller med den avvikelsen att vid tre eller färre kappseglingar räknas samtliga. Vid 4-7 genomförda kappseglingar räknas en kappsegling bort. Vid 8-10 genomförda kappseglingar räknas två kappseglingar bort. Vid fler än 11 genomförda kappseglingar räknas tre kappseglingar bort.

12. Priser

12.1 Priser till placering 1,2, 3 i klasserna Kitefoil Open, Wingfoil och Open Slalom Foil. Minst 3 startande krävs för egen damklass. Vid färre än tre startande seglar damer i herrklass.

13. Regler för stödpersoner

13.1 Stödpersoner ska följa Svenska Seglarförbundets säkerhetskodex.

14. Övrigt

14.1 Lunch från från BBSS, kommer att finnas för alla deltagare lördag och söndag samt morgonkaffe. Detta ingår i startavgiften. Tävlände får rabatt på hotellen Skansen och Riviera.

Det kommer även att vara ett SUP race runt hamnen för hela familjen och vi kommer också att ha en drakfestival, musik och food trucks. Vi väntar oss stor publik. Tanken är att det ska vara återkommande varje år." Båstad Water and Wind Festival"