

Kompletterande seglingsföreskrifter

Vindhemsregattan – Skärgård



Datum: 210808

Plats: Vindhem, Sundsvall

Båtklass: Tävligen är öppen för kölbåtar – SRS-klass och entypsklasser.

För Neptunkryssare utgör regattan (Lördag + Söndag) DM.

Båtarna delas upp i startgrupper enligt sitt SRS-tal.

Arrangör: Sundsvalls Segelsällskap

1. Tävlingsexpeditionens och signalmastens placering

1.1 Tävlingsexpeditionen är digital, endast via mobil **070 220 31 28** och mail camilla.loo@hotmail.com.

1.2 Registrering sker med SMS.

1.3 Signaler i land kommer att visas på signalmasten som är placerad på östra pirarmen i Vindhems hamn.

1.4 Startsignaler kommer endast att visas från startfartyg beläget vid startlinjens styrbordsmärke.

2. Tidsprogram

2.1

Dag	Datum	Planerad tid för första varningssignal
Söndag	210808	1100

Startgrupp 1, SRS-tal under 0,900, planerad start 1105.

Startgrupp 2, SRS-tal lika med eller över 0,900, planerad start 1120.

2.2 Senaste tid för varningssignal är 1400

3 Märken

3.1 Rundningsmärkena är fasta sjömärken och Gula cylinderbojar.
Startmärken är röda flaggprickar
Målmärken är röda flaggprickar

3.2 Vid banändring flyttas de ordinarie rundningsmärkena. Detta ändrar AppSF 10.1

4 Tidsbegränsning

4.1 Maximitiden för första båt i mål är 5 timmar.

4.2 Målgångsfönstret är 2 timmar och 30 minuter.

5. Ändringar eller tillägg till appendix S

5.1 Banan är en distansbana som seglas enligt banbeskrivning nedan.
- se bifogad bild med placering av banans märken på sista sidan –

Start – startlinje utanför Vindhem

Märke 1 – gul cylinderboj – **tas om styrbord** – Gul cylinderboj söder om Näsudden

Märke 2 – grön farledsboj – **tas om styrbord** – norr om Draghällan


Märke 3 – röd farledsboj – **tas om babord** – Fäbodgrund ost om Kubal

Märke 4 – röd farledsboj – **tas om babord** – norr om Draghällan

Märke 5 – röd farledsboj – **tas om babord** – Fäbodgrund ost om Kubal

Mål – mållinje utanför Vindhem

5.2 Klassflagga för startgrupp 1, SRS-tal under 0,900, är flagga E. 

Flagga för startgrupp 2, SRS-tal lika med eller över 0,900, är flagga D. 

Detta ändrar AppSF 6.1

5.3 Kappseglingskommittén kommer inte att ange banan enligt AppSF 7.1.

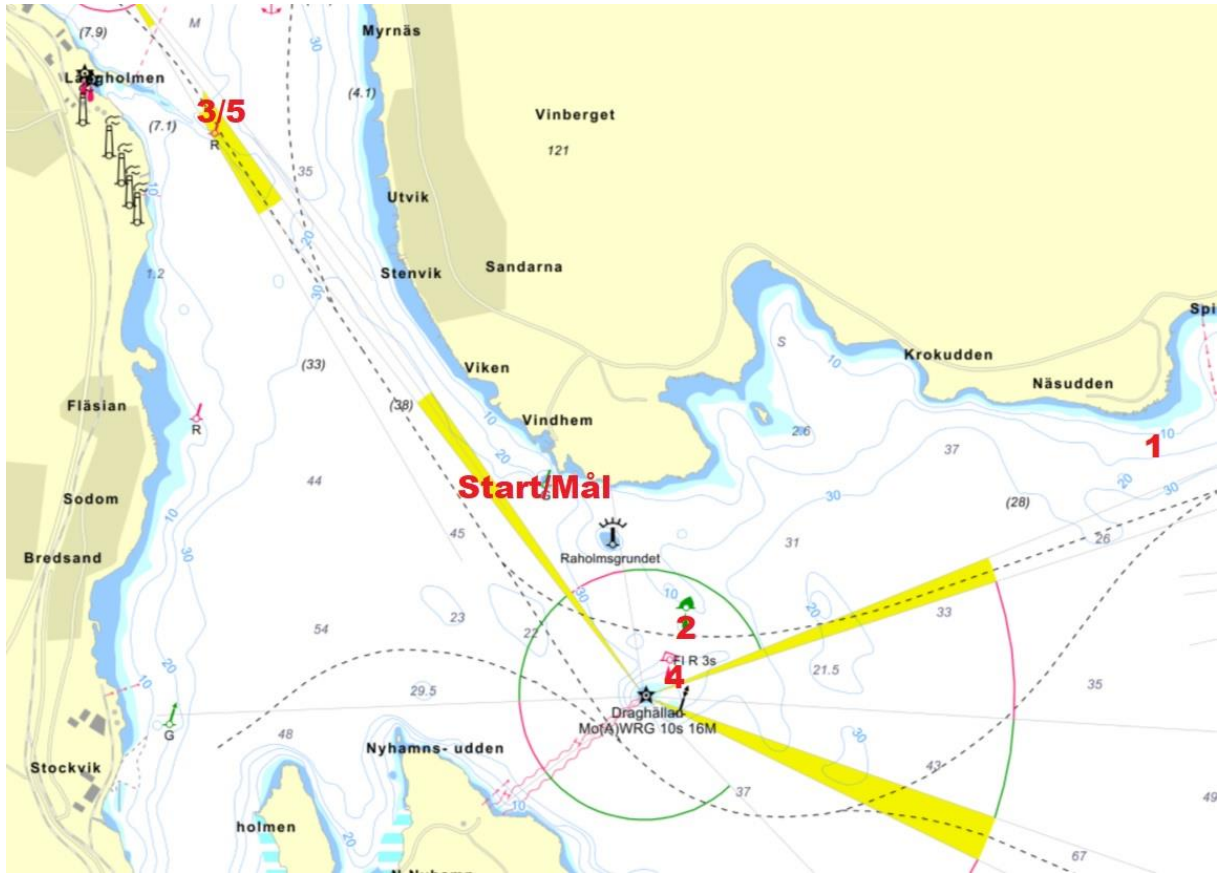
Detta ändrar AppSF 7.1

5.4 En båt som startar senare än 10 minuter efter sin startsignal räknas som inte startande.

5.5 Mållinjen är mellan två röda flaggprickar

Detta ändrar AppSF 11.1

5.6 KSR appendix T1 (Straff efter kappsegling) gäller.



Datum: 210807 1930