

Kompletterande seglingsföreskrifter

Tävling: RÅSS Höstregatta 2019
för Optimist A, B

Datum: 2019-09-01

Arrangör: Rådasjöns Segelsällskap

1. Tidsprogram

1.1 Program

Klockan	9:00-9:45	Registrering
Klockan	10:00	Rorsmansmöte
Klockan	11:00	Varningssignal för dagens första kappsegling

1.2 För att uppmärksamma båtar på att ett nytt startförfarande snart ska börja kommer den orange startlinjeflaggan att visas med en ljudsignal minst fem minuter före varningssignalen.

1.3 3 kappseglingar är planerade att genomföras under regattan

1.4 Kappseglingsskommittén ska försöka anpassa banan så att en kappsegling tar ca 40 minuter att segla.

2. Tävlingsexpeditionen och signalmastens placering.

2.1 Tävlingsexpeditionen är placerad i RÅSS klubbhus

2.2 Signaler i land kommer att visas på signalmasten som är placerad på terrassen på klubbhuset

3. Märken

3.1 Kryssmärket är en gul cylinderboj
Länsmärket är babords startmärke.
Vid banändring flyttas befintligt märke
Startmärken är röda flaggor
Målmärken är blå flaggor

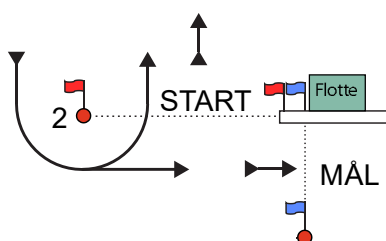
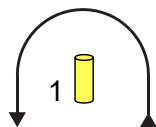
4. Tidsbegränsning

4.1 Kappseglingens tidsbegränsning:
Maximitiden för första båt i mål är 60 minuter.

4.2 Målgångsfönster:
En båt som inte går i mål inom 25 minuter, efter det att den första båten som seglat banan gått i mål, räknas som om den inte gått i mål.
Detta ändrar KSR 35 och A4.

5 **Ändringar och tillägg till KSR Appendix S**

- 5.1 Banan är en kryss-läns-bana med halvvinde-målgång, se banskiss
Detta ändrar App S 7.2



Banan seglas moturs och alla märken skall rundas om babord i följande ordning:
START-1-2-1-2-MÅL

- 5.2 Om signalflagga T visas före eller tillsammans med varningssignalen seglas banan ett extra varv:
START-1-2-1-2-1-2-MÅL

5.3 **Klassflaggor**

Klass

Optimist (A+B)

Signalflagga

“Grön flagga med optimist-symbol”

Detta ändrar AppSF 6.1

- 5.4 En båt som startar senare än 5 minuter efter sin startsignal räknas som inte startande.
Detta ändrar KSR A4.
- 5.5 Regler för stödpersoner
- Stödperson ska sjösätta, förtöja och ta upp sin farkost (coach-båt) enligt anvisningar från arrangören.
 - Stödperson ska följa KSR 1, 2 och 55 samt inte utsätta en tävlande för risk att bryta mot KSR 41.
 - Under kappsegling får en stödperson inte vara närmare en tävlande än 50 meter, utom när stödpersonen agerar enligt KSR 1.1.

Seglingsledare: Niklas Granhage
Mölnlycke 2019-08-31