



SEGLINGSFÖRESKRIFTER FÖR MOTALA SEGELKLUBB:s CUP SEGLINGAR 2018

Regler

Kappsegling genomförs enligt kappseglingsreglerna (KSR)) och SRS-reglerna. (www.ssf.se).

Deltagande i segling

Du behöver inte var medlem i MSK för att delta i CUP-seglingarna.

Vi utgår från att deltagare som inte är medlem i MSK är medlem i annan segelklubb som är ansluten till Svenska Seglarförbundet.

Varje båt som deltar i kappsegling skall ha en giltig försäkring på sådant sätt att försäkringen ersätter skador uppkomna på tredje mans egendom under tävling samt innefatta en ansvarsförsäkring.

Flytväst **skall** användas! (Regel 40 gäller fast inte flagga Y visas).

Tävlande medger genom anmälan att MSK får lägga ut anmälan och tävlingsresultaten med namn samt bilder från tävlingen på Internet.

SRS-grupper

Till låga SRS, räknas SRS tal lägre än 0,90. Till höga SRS räknas SRS tal 0,90 samt högre.

Valet är bindande för samtliga kvällsseglingar

Båt och SRS-tabell

- SRS-tabell, se <http://matbrev.svensksegling.se/home/boatlist>
- Om båten avviker från klassregler/båtdata, ska SRS-mätbrev uppvisas vid anmälan.

Startordning för VÅR-CUP

Datum för seglingarna på MSK:s hemsida: www6.idrottonline.se/MotalaSK-Segling/.

LÅGA SRS

Klockan	Tid till start	Signal	
18:25	5 minuter	Varning	Klassflagga E upp, 1 ljud
18:26	4 minuter	Förberedelse	Flagga P upp, 1 ljud
18:29	1 minut	En minut	Flagga P ned, 1 långt ljud
18:30	0 minuter	Start	Klassflagga E ner, 1 ljud

HÖGA SRS

Klockan	Tid till start	Signal	
18:30	5 minuter	Varning	Klassflagga D upp, 1 ljud
18:31	4 minuter	Förberedelse	Flagga P upp, 1 ljud
18:34	1 minut	En-minut	Flagga P ned, 1 långt ljud
18:35	0 minuter	Start	Klassflagga D ner, 1 ljud

Gemensam start kan förekomma vid de tillfällen då det är färre än fyra startande båtar i någon av SRS-klasserna. Vid gemensam start hissas klassflaggorna samtidigt. Du skall därför vara observant på flaggsignalerna.



SEGLINGSFÖRESKRIFTER FÖR MOTALA SEGELKLUBB:s

CUP SEGLINGAR 2018

För båt(ar) som är för tidig över startlinjen gäller regel 29 Återkallelser.

Även ljudsignalen kan krångla eller höras dåligt på grund av väder och vind. Kom ihåg att det alltid är flaggorna som gäller. Håll koll på dem!

Telefon och SMS-meddelande

De som deltar i CUP-seglingar skall anmäla mobiltelefonnummer till tävlingsledning i god tid före första start i cupen så att tävlingsledningen vid behov kan anordna SMS-kedja med meddelande om seglingen, ändring av bana, avbruten tävling mm.

Besättning

För att undvika olyckor och regelbrott rekommenderas att varje kappseglande båt är bemannad med minst två besättningsmän.

Signaler visade på land

Signalflaggor och banskyltar visas på land vid piren i Tegelviken.

Klassflaggor

Låga SRS, flagga E: Blå och Röd.  Höga SRS, flagga D: Gul och Blå. 

Se bilaga 1 avseende flaggor.

Anmälan

Till seglingarna krävs ingen föränmälan.

Har Du inte deltagit i CUP-seglingen tidigare, bytt båt eller för det fall Du av annan anledning inte tror att tävlingsledningen känner igen dig - segla upp och informera dem.

Banalternativ

Banalternativ anges med siffra på skylt senast vid varningssignalen på tavla vid startplatsen.

För Låga SRS gäller sifvertavlan på stolpen. För Höga SRS gäller tavlan till höger om stolpen.

När klasserna seglar samma bana visas endast ett banalternativ.

Rundningsmärken

Se banalternativ. Rundningsmärken, som inte utgörs av fasta märken, utgörs av orangefärgade bojar. Samtliga prickar i farleden vid Råssnäsudden seglas prickrätt.

Tidsbegränsning

Första båt skall ha gått i mål senast 2 timmar efter startsignal i respektive klass.

Båt som inte gått i mål inom 45 minuter efter första båt i respektive klass får poäng som "inte gick i mål".

Vindstyrka

Vid vindstyrkor från 12 m/s och uppåt ställs kappseglingarna in.

Grundstötning

Båt som går på grund får använda motor och ta emot assistans för att komma loss från grundet (avsteg från regel i KSR).



SEGLINGSFÖRESKRIFTER FÖR MOTALA SEGELKLUBB:s

CUP SEGLINGAR 2018

Resultat

Resultat anslås på MSK's webbsida.

Poängberäkning CUP SRS och CUP SRSp

Seglingsnämnden har planerat 4 kappseglingar i 2018 års CUP. (22, 29 maj/12, 19 juni.

Den sämsta seglingen räknas bort.

För CUP gäller lågpoängssystemet KSR appendix A med den avvikelsen att vid tre eller färre kappseglingar räknas samtliga.

Avdrag

Avdrag enligt SRS:s regler för att inte använda flygande segel tillämpas.

Användning eller inte av flygande segel behöver inte anmälas före start.

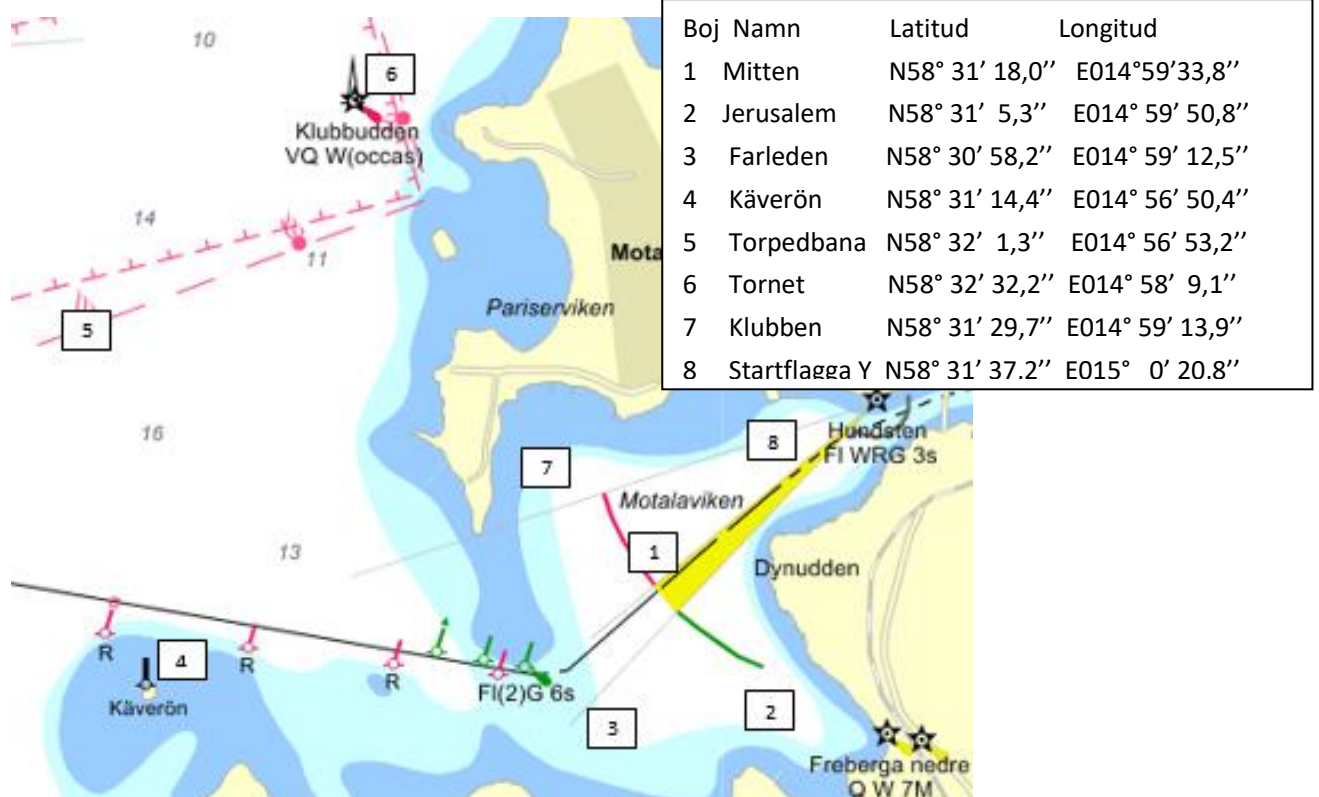
Priser

Vandringspriser med följepriser kommer att delas ut i båda SRS-klasserna.

Kappseglingsområde

Banområdet är belägen i Motalaviken med angränsande vatten.

Start och målgång sker utanför Tegelvikens Båtklubb's hamnområde.





**SEGLINGSFÖRESKRIFTER FÖR MOTALA
SEGELKLUBB:s
CUP SEGLINGAR 2018**

Banalternativ	
1	4S-Mål
2	5B-Mål
3	4S-5S-Mål
4	4S-6B-5B-Mål
5	5S-6B-5B-Mål
6	1S-7B-2B-7B-1B-Mål
7	3B-Mål
8	3B-8B-3B-Mål
9	1B-3B-2B-1S-Mål
10	1B-3B-2B-1B-3B-2B-Mål
11	1B-2B-1S-Mål
12	1B-2B-1B-2B-Mål
13	1B-2S-3S-1S-Mål
14	1B-2S-3S-1S-2S-3S-1S-Mål
15	1B-8B-1B-Mål
16	1B-8B-1B-8B-1B-Mål
17	1S-7S-2S-7S-2S-1S-Mål
18	1S-7S-1B-Mål
19	1S-7S-1B-8S-1S-7S-1B-Mål
20	1S-7B-3B-Mål

S= Märket ska rundas om styrbord

B= Märket ska rundas om babord

För ytterligare upplysningar kontakta:

Anders Jarl 0729 729 929

Seglingsnämndens ordförande

E-post: kappsegling@motalasegelklubb.se

Utg 2018-03-07