

Seglingsföreskrifter

DM för RS Feva och 2-Krona. 606 regatta för nybörjare

Datum: 2021-08-29

Plats: Norra Ekoln, Uppsala

Båtklass: RS Feva, 2-Krona, 606

Arrangör: Upsala Segelsällskap

1. Ändringar i seglingsföreskrifterna

1.1 Ändringar i seglingsföreskrifterna anslås på den officiella anslagstavlan senast kl 08:45 samma dag som de träder i kraft.

2. Signaler visade på land

2.1 Signaler visas på land i signalmasten som är placerad vid tältet på USS gräsplan.

2.2 När flagga AP visas i land ersätts "en minut" i kappseglingssignaler med "tidigast 30 minuter".



3. Starten

3.1 Tid för första signal planeras ske 09.55

3.2 Startordning 606, 2-krona och RS Feva. Startförfarandet för nästa klass påbörjas så snart föregående klass har släppts iväg.

3.3 Klassflaggor förevisas vid rorsmansmötet.

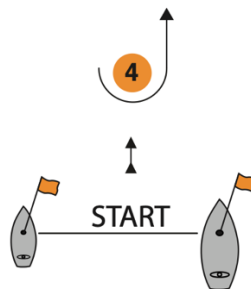
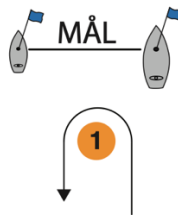
3.4 KSR 26 ändras enligt följande:

Minuter före startsignalen	Flagga	Ljud	Betydelse
5	Klassflagga och I, U eller svart samt O eller R	Ett	Uppmärksamhet
3	Sifferflaggor visas 	Ett	Varningssignal
2	Sifferflagga 3 tas ner 	Ett	Förberedelsesignal
1	Sifferflagga 2 tas ner 	En lång	Sista minuten
0	Sifferflagga 1 och andra flaggor, utom O/R, tas ner	Ett	Startsignal

- 3.5 För att uppmärksamma deltagare att ett nytt startförfarande snart ska börja kommer två långa ljudsignaler 1 minut innan uppmärksamhetssignalen.
- 3.6 En båt som startar mer än fem minuter efter startsignalen räknas som inte startande (DNS).

4. Banan

- 4.1 Startlinjen är mellan en stång med orange flagga på startfartyget och bansidan av startmärket.
- 4.2 Banan är en kryss/länsbana som seglas: Start -1 - 4 - 1 - 4 - Mål. Märke 1 och 4 ska rundas om babord. Typ av märken meddelas på rorsmansmötet.



- 4.3 Mållinjen är mellan en stång med en blå flagga på målfartyget och bansidan av målmärket.
- 4.4 Kappseglingsskommittén kommer att försöka anpassa banlängden så att en kappsegling tar cirka 20-25 min att segla.
- 4.5 Maximitid för första båt i mål är 45 min.
- 4.6 En båt som inte går i mål inom 15 efter att första båt har gått i mål räknas som inte ha gått i mål (DNF). Detta ändrar KSR 35.
- 4.7 Segla tillbaka till startområdet direkt efter målgång. Välj banans styrbords sida (höger sida i banans riktning). Undvik att störa båtar som kappseglar eller är i en pågående startprocedur.

Datum: 2021-08-24. Jonas Ettemo