

# Notice Of Race

**Svenskt mästerskap Kitefoil Open och iQFoil (Windfoil), Skanörs Båtklubb 2021, 18-19/9**

**Kappsegling: Svenskt Mästerskap - Kitefoil Open och iqFoil.**

Datum: 2021-09-18 till 2021-09-19

Arrangör: Skanörs Båtklubb.

## 1. Regler

1.1 Kappseglingen genomförs i överensstämmelse med reglerna såsom de är definierade i Kappseglingsreglerna (KSR) och med Appendix F. Seglingsföreskrifterna består av föreskrifterna i KSR Appendix F, Standardseglingsföreskrifter, och kompletterande seglingsföreskrifter.

1.2 International IKA Kitefoil Class Rules 2020 och iQFoil 2020 Equipment Rules.

## 2. Villkor för att delta

2.1 Tävlade ska uppfylla kraven i World Sailing Regulation 19.

2.2 Varje tävlade ska vara ansvarsförsäkrad samt betalat sin tävlingslicens senast den 17/9. 2021 (gäller endast svenska tävlade). Samtliga tävlade måste vara medlem i en surf eller segelklubb.

2.3 Tävlade deltar i regattan helt på egen risk. Se KSR 4, Besluta att kappsegla.

Den arrangerande myndigheten accepterar inget ansvar för sak- eller

personskador som någon råkat ut för i samband med eller före, under eller efter regattan.

2.4 När vattentemperaturen understiger +14 C ska tävlade ha på sig kläder som ger gott skydd mot nedkylning i vatten, t.ex. våtdräkt eller torrdräkt.

2.5 Tävlade ska använda impactväst/flytväst samt hjälm.

## 3. Anmälan

3.1 Anmälan och betalning ska göras via [Sailarena](#) senast den 14/9. Anmälningsavgiften är 600:- per deltagare. Om tävlingen ställs in av någon anledning återbetalas 50% av anmälningsavgiften senast två veckor efter eventets datum.

3.2 Anmälan ska innehålla uppgifter om namn, gren, telefon, e-post och klubb.

## 4. Registrering och besiktningskontroll

4.1 Registrering ska göras på tävlingsexpeditionen antingen fredag mellan 17:00–19:00 eller lördag mellan 08.00-09.30

4.2 Tävlade ska i samband med registrering i enlighet med Svenska Seglarförbundet.

4.3 En kite, segel eller utrustning kan när som helst besiktigas avseende överensstämmelse med reglerna.

4.4 Skadad eller förlorad utrustning får inte ersättas utan skriftligt tillstånd från kappseglingsskommittén. Begäran om det ska göras till kappseglingsskommittén vid första möjliga tillfälle.

## 5. Tidsprogram preliminär

### 5.1 Program

Datum	Tid	vad
September 17:e	17:00-19:00	Registrering klubbhus
September 18:e	08:00-09:30 09:30 11:00	Registrering Klubbhus Skippers meeting Första varningssignal
September 19:e	10:00	Första varningssignal

På söndag 19/8 ingen varningssignal efter 16:00

## 6. Genomförande

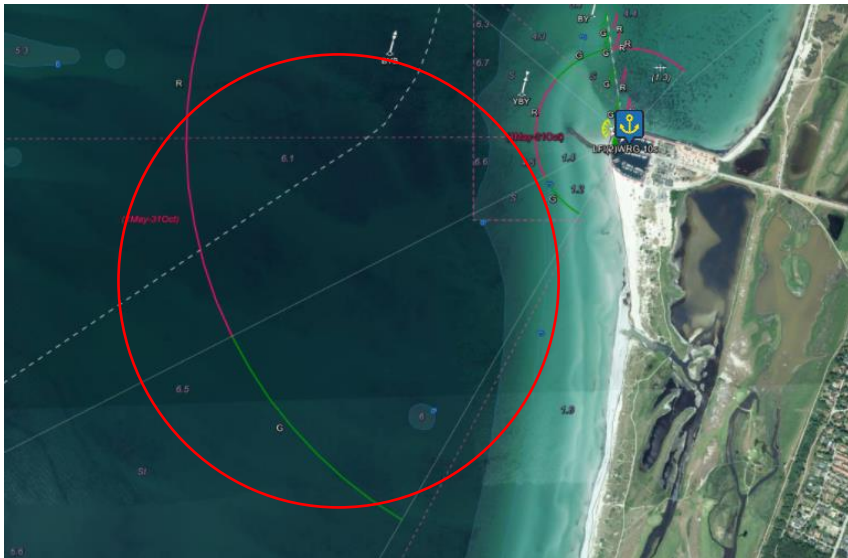
6.1 Fleet racing i rak serie.

6.2 Antal race:

Datum	Antal race planerade	Max antal
September 18:e	Kitefoil: 6st iQFoil: 5st	8 6
September 19:e	Kitefoil: 6st iQFoil: 5st	8 6
Totalt		Kitefoil:12 iQFoil: 10

## 7. Kappseglingsområde

7.1 Kappseglingsområdet är strax söder om hamninlopp Skanörs hamm.



7.2 Vind, vindstyrkan bör ligga på stabil vind om minst 6-8 knop för att tävlingen skall genomföras, men seglingsledaren avgör i vilken vindstyrka tävlingen kan startas i.

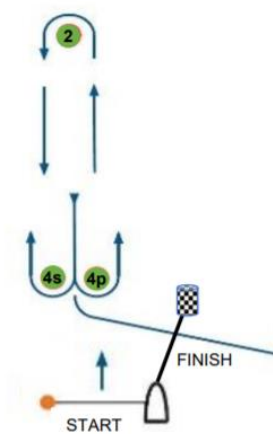
## 8. Banan

8.1 Banan är en kryss-läns bana med ett kryssmärke och en länsgate. iQFoil kan komma att segla slalom race. Seglingsledaren kan uppdatera eller ändra banan, information kommer att ges på skippersmeeting.

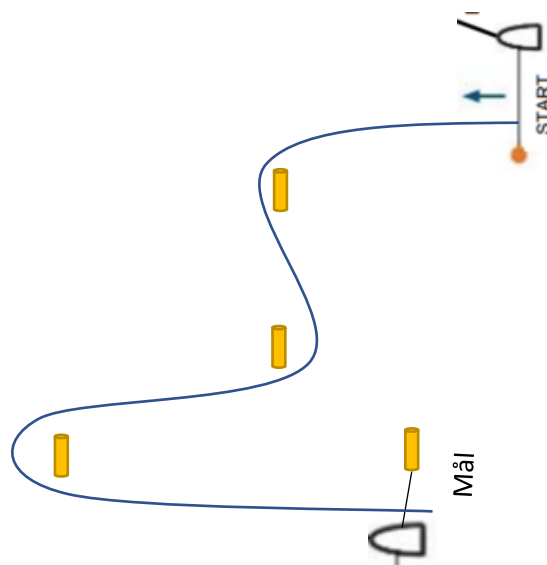
8.2 Course racing bana seglas två varv. Seglare med mindre erfarenhet kan välja att endast segla 1 varv på banan. Dessa seglare får ett resultat MEN kan ej vinna SM eller kvalificera sig till Seglingens Mästare.

### 8.3 Banskiss

Course racing



Slalom



8.3 Mållinjen är mellan målboj och målbåten.

Detta ändrar AppSF 11.1.

Banan skall ta ca 12 minuter att segla.

8.4 För att uppmärksamma båtar på att ett nytt startförfarande snart ska börja

kommer den orange startlinjeflaggan att visas med en ljudsignal minst fem minuter före varningssignalen.

8.5 Med ändring av KSR 26 gäller följande startsignaler:

Startfrekvens är 3 2 1

Flagga 3 går upp på 3 min (ljud)

flagga 3 går ner, flagga 2 upp på 2 min (Ljud)

flagga 2 går ner, flagga 1 upp på 1 min (långt ljud)

flagga 1 går ner på 0 - start (ljud)

Detta ändrar KSR 26

En tävlande som startar senare än 5 minuter efter sin startsignal räknas som inte startande. Detta ändrar KSR A4.

8.6 Tidsbegränsning. Maximitiden för första båt i mål är 20 minuter.

Målgångsfönstret är 10 minuter efter första båts målgång.

## **9. Protester och straff**

9.1 KSR Appendix T1 gäller.

## **10. Poängberäkning**

10.1 Lågpoängsystemet i KSR Appendix A gäller med den avvikelsen att vid tre eller färre kappseglingar räknas samtliga.

## **11. Priser**

11.1 Priser till placering 1,2, 3 i klasserna Kitefoil och iQFoil. Minst 3 startande krävs för egen damklass. Vid färre än tre startande seglar damer i herrklass.

## **12. Regler för stödpersoner**

12.1 Stödpersoner ska följa Svenska Seglarförbundets säkerhetskodex.