

# Inbjudan OSTCUP #1 2021

## LJS ROXEN ICEBREAK

### Optimist, RS-Aero 5

**Datum:** 2021-03-21  
**Arrangör:** Linköpings Jolleseglarklubb (LJS)

#### 1. Regler

- 1.1 Kappseglingen genomförs i överensstämmelse med reglerna så som de är definierade i Kappseglingsreglerna (KSR) och med Appendix S. Seglingsföreskrifterna består av föreskrifterna i KSR Appendix S, Standardseglingsföreskrifter, och kompletterande seglingsföreskrifter som kommer att finnas på den officiella anslagstavlan placerad vid LJS klubbhus samt på [www.ljs.nu](http://www.ljs.nu)
- 1.2 Tävlade ska följa de regler och rekommendationer som utfärdats av regeringen och Folkhälsomyndigheten med anledning av Corona-pandemin samt de anvisningar som ges av Svenska Seglarförbundet eller kappseglingkommittén. En tävlande som bryter mot detta kan straffas på det sätt protestkommittén finner lämpligt (DP). KSR 36 gäller inte för brott mot denna regel.

#### 2. Villkor för att delta

- 2.1 Den tävlande ombord som har ansvaret ska vara medlem av en klubb som är ansluten till sin nationella myndighet.
- 2.2 Varje tävlande båt ska vara ansvarsförsäkrad.
- 2.3 Tävlade deltar i regattan helt på egen risk. Se KSR 4, Besluta att kappsegla. Den arrangerande myndigheten accepterar inget ansvar för sak- eller personsador som någon råkat ut för i samband med eller före, under eller efter regattan.
- 2.4 När vattentemperaturen understiger +14°C ska tävlande ha på sig kläder som ger gott skydd mot nedkylning i vatten, t.ex. vådräkt eller torrdäkt.

#### 3. Anmälan

- 3.1 Anmälan ska göras senast 14e mars 2021 genom SailArena
- 3.2 Anmälan ska innehålla uppgifter om seglarnas Namn, Klubb, Klass och Segelnummer
- 3.3 Anmälningsavgiften är 200 SEK och betalas genom Sailarena

Efteranmälan på plats är möjlig fram till 09:00 tävlingsdagen. Betalas via swish.

#### **4. Registrering och besiktning**

- 4.1 Registrering ska göras på tävlingsexpeditionen senast kl 10:00 tävlingsdagen
- 4.2 Mätbrev ska kunna visas upp innan en båt kappseglar.
- 4.3 En båt eller utrustning kan när som helst besiktigas avseende överensstämmelse med reglerna. På vattnet kan kappseglingens och/eller tekniska kommittén instruera en båt att omedelbart bege sig till en föreskriven plats för besiktning.
- 4.4 Skadad eller förlorad utrustning får inte ersättas utan skriftligt tillstånd från kappseglingens kommittén. Begäran om det ska göras till kappseglingens kommittén vid första möjliga tillfälle.
- 4.5 En tävlande i en besättning får inte bytas utan skriftligt tillstånd från kappseglingens kommittén.

#### **5. Tidsprogram**

- 5.1 Program

Registrering	09:00 - 10:00
Rorsmansmöte	10:00
Ingen varningssignal efter	16:00
Prisutdelning snarast efter sista segling	

- 5.2 Fyra kappseglingar är planerade

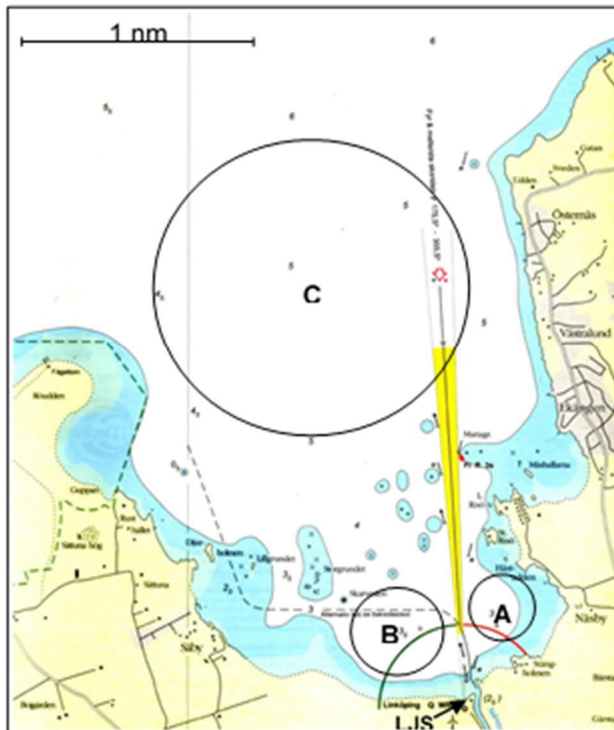
#### **6. Genomförande**

- 6.1 Regattan genomförs som fleetracing.

#### **7. Kappseglingsområde**

- 7.1 Kappseglingsområdet är utanför Stångåns mynning i Roxen. Banområde A, B och C enligt skiss nedan kan komma att användas

LJS Kappseglingsområden



## 8. Banan

8.1 Banan kommer att beskrivas i de särskilda seglingsföreskrifterna

## 9. Poängberäkning

9.1 Lågpoängsystemet i KSR Appendix A gäller med den avvikelsen att vid tre eller färre kappseglingar räknas samtliga.

## 10. Priser

10.1 Priser för placering 1-3 i varje klass kommer att delas ut. Utöver detta kommer utlotningspriser att finnas

## 11. Regler för stödpersoner

11.1 Stödpersoner ska följa Svenska Seglarförbundets säkerhetskodex.

**Datum: 2020-11-23**

**Namn: Pär Hammarström**

## Bilaga till inbjudan.

En träningsdag för Röda/Svarta Opti-seglare planeras att genomföras lördagen den 20e mars. Anmälan på [www.ljs.nu](http://www.ljs.nu)

Ribbar kan sjösättas vid därför avsedd ramp på LJS område och förtöjas vid LJS brygga

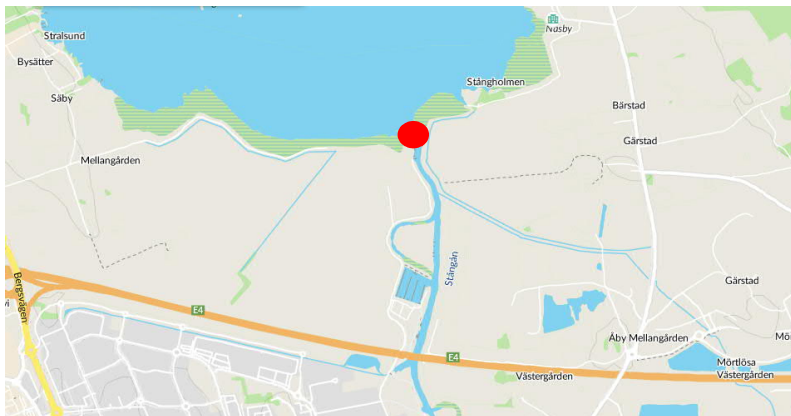
Vi räknar med att använda banområde A eller B och segla in mellan race 2 och 3 för lunch. Det kommer att finnas hamburgare, kaffe och andra kioskprodukter att köpa innan start, till lunch och efter seglingarnas slut. Om banområde C behöver användas kommer vi att äta lunch på vattnet.

Följande är en kort beskrivning över bästa/enklaste vägen till LJS klubbområde vid Stångåns utlopp i Roxen.

Koordinater:

Lat N 58° 26' 39"

Lon E 15° 37' 21"



Från E4, norrifrån:

- Sväng av från E4:an vid första avfarten mot Linköping (Linköping Ö).
- I första rondellen (Mörtlösarondellen): fortsätt mot Linköping (skyltat mon Sjukhus och "Centrum").
- I andra rondellen (Kallerstarondellen), tag första avfart till höger (skyltat "Tornby" Industriområde / "Y-ring").
- Fortsätt rakt fram genom Knuts Rondell.
- Fortsätt rakt fram genom Gumpekullarondellen (skyltat "Y-ring").
- Efter ett par hundra meter åker ni över Stångån
- I nästa korning - med trafikljus - håll högerfil och tag av åt höger (skyltat "Tornbyvägen").
- Vid nästa trafikljus: Sväng höger in på Roxengatan (skyltat "Tornby Ö").
- Efter c:a 400 meter, i fyrvägs korsningen: sväng vänster (norrut) in på Norra Oskarsgatan.

- Följ Norra Oskarsgatan norrut genom industriområdet. Efter en dryg kilometer åker ni under E4 och kommer strax fram till segelbåtshamnen och dess parkering.
- Sväng INTE in på segelbåtshamnens parkering utan fortsätt på grusvägen som leder vidare norrut. Följ denna väg vidare längs Stångån och ni når strax LJS område och klubblokal.

Från E4, söderifrån:

- Sväng av från E4:an vid andra avfarten mot Linköping ("Linköping N", skyltat IKEA, Biltema, mm)
- Kör rakt fram i två rondeller,
- Vid trafikljus, sväng vänster in på Tornbyvägen (skyltat "Tornby" industriområde, "IKEA").
- Följ den tvåfiliga Tornbyvägen i drygt 1,5 km till korsningen Tornbyvägen – Roxengatan (med trafikljus) där ni svänger vänster in på Roxengatan (skyltat "Tornby Ö").
- Efter c:a 400 meter, i fyrvägs-korsningen: sväng vänster (norrut) in på Norra Oskarsgatan.
- Följ Norra Oskarsgatan norrut genom industriområdet. Efter en dryg kilometer åker ni under E4 och kommer strax fram till segelbåtshamnen och dess parkering.
- Sväng INTE in på segelbåtshamnens parkering utan fortsätt på grusvägen som leder vidare norrut. Följ denna väg vidare längs Stångån och ni når strax LJS område och klubblokal.