

Notice Of Race, Baltic Foil race, Haga Park, Öland, 9-11 juni 2023

SM för iQFoil och Sweden Foil Cup för Formula Foil, Kitefoil Open samt Wingfoil,

Arrangör: Calmar Windsurfing Club.

1. Regler

1.1 Kappseglingen genomförs i överensstämmelse med reglerna såsom de är definierade i Kappseglingsreglerna (KSR).

1.2 För Kitefoil Open gäller KSR, Appendix F samt senaste versionen av International IKA Kitefoil Class Rules.

Vi godkänner samtliga hjälmar i racet. Vi rekommenderar att man har en kniv men det är inget krav.

1.3 För IQFoil gäller KSR, Appendix B samt senaste versionen av iQFoil Equipment Rules.

1.4 För Formula Foil gäller KSR, Appendix B samt senaste versionen av Formula Windsurfing Class Rules.

1.5 För Wing Foil gäller no-rules slalom.

1.6 Open Slalom Foil PWA style.

1.7 GPS Speed, Windfoil, kitefoil och Wingfoil. Högsta uppmätta hastighet någon utav tävlingsdagarna. Tillåtna GPS är Coros, Lycosys, Garmin, Polar och Suunto. Resultatet överlämnas/uppvisas för tävlingsledningen. Tävlingsledningen kommer eventuellt att granska .gpx fil.

2. Villkor för att delta

2.1 Tävlade ska uppfylla kraven i World Sailing Regulation 19.

2.2 Varje tävlade ska vara ansvarsförsäkrad samt betalat sin tävlingslicens för 2023 (tävlingslicens är enbart ett krav för svenskar tävlade i IQ foil SM). Tävlade måste vara medlem i en surf eller segelklubb. För Svenska tävlade ska klubben vara ansluten till Svenska Seglarförbundet.

2.3 Tävlade deltar i regattan helt på egen risk. Se KSR 3, Besluta att kappsegla.

Den arrangerande myndigheten accepterar inget ansvar för sak- eller personskador som någon råkat ut för i samband med regattan.

2.4 När vattentemperaturen understiger +14 C ska tävlade ha på sig kläder som ger gott skydd mot nedkylning i vatten, t.ex. våtdräkt eller torrdräkt.

2.5 Tävlade ska använda impactväst eller flytväst samt hjälm.

3. Anmälan

3.1 Anmälan och betalning ska göras via <https://www.sailarena.com/sv/se/club/cwc/sm-iq-foil/> senast den 2/6. Anmälningsavgiften är 850:- per deltagare.

3.2 Anmälan ska innehålla uppgifter om namn, klass, telefon, e-post och klubb.

4. Registrering och besiktningskontroll

4.1 Registrering ska göras vid ÖWC klubbhus i Haga Park, 18:00-19:00 torsdag 8 juni eller 09:00-10:30 fredag 9 juni.

4.2 En kite, segel eller utrustning kan när som helst besiktigas avseende överensstämmelse med reglerna.

4.3 Skadad eller förlorad iQFoil utrustning får inte ersättas utan skriftligt tillstånd från kappseglingsskommittén. Begäran om det ska göras till kappseglingsskommittén vid första möjliga tillfälle.

5. Tidsprogram preliminär

Datum	Tid	vad
Juni 8:e	18:00-19:00	Registrering vid ÖWC klubbhus
Juni 9:e	08:00-09:00 09:00 10:00	Registrering vid ÖWC klubbhus Skeppar möte Första varningssignal
Juni 10:e	09:00 10:00	Eventuellt skepparmöte (anslås dagen innan) Första varningssignal
Juni 11:e	09:00 10:00 17:00	Eventuellt skepparmöte (anslås dagen innan) Första varningssignal Prisutdelning

Det blir ingen varningssignal efter 15:30 på söndag 11e juni.

6. Genomförande

6.1 Fleet racing i rak serie (dvs inget gold race för någon klass) IQfoil & Open Slalom Foil seglar slalom när tävlingsledare anser det. Wingfoil seglar enbart slalom.

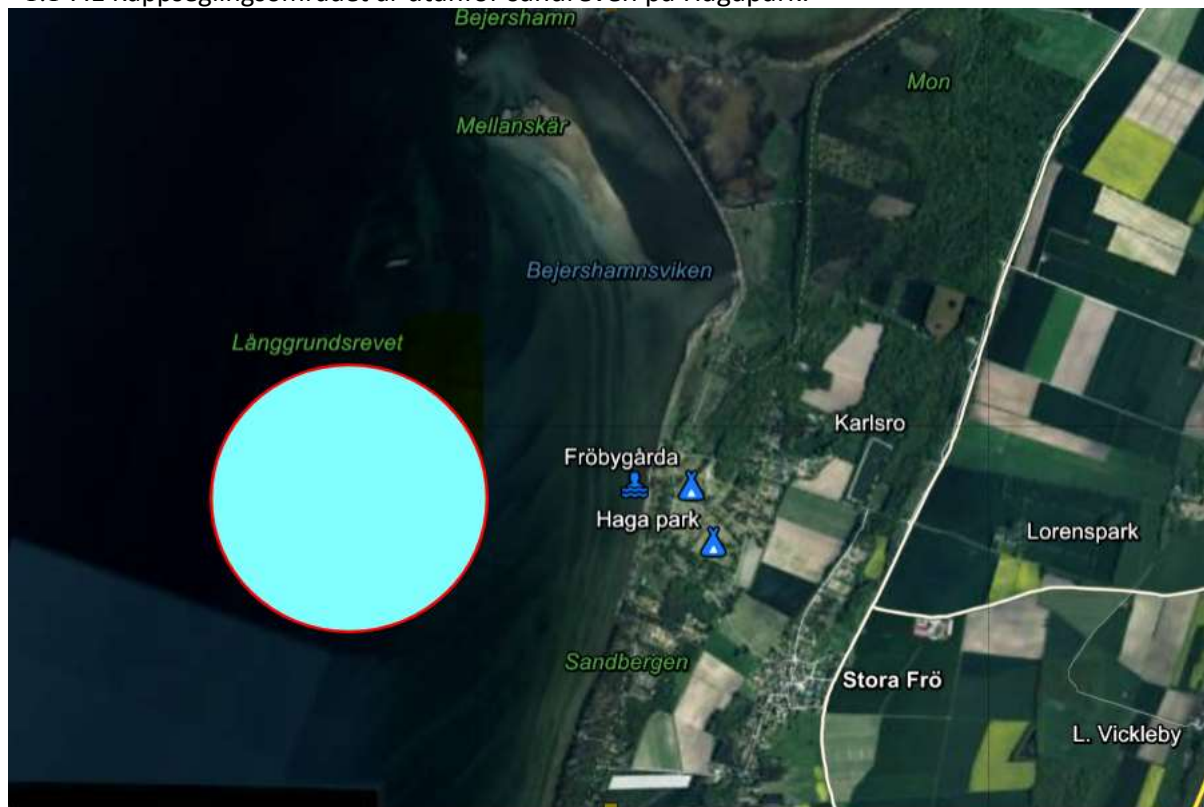
6.2 Antal race:

Datum	Antal race prel planerade
Juni 9:e	Kitefoil: 6 iQFoil/Formula Foil: 6 Wingfoil: 6 Open Slalom Foil: 6
Juni 10:e	Kitefoil: 5 iQFoil/Formula Foil: 5 Wingfoil: 5 Open Slalom Foil: 5
Juni 11:e	Kitefoil: 5 iQFoil/Formula Foil: 5 Wingfoil: 5 Open Slalom Foil: 5
Totalt	Kitefoil: 16 IQFoil/Formula Foil: 16 Wingfoil: 16 Open Slalom Foil: 16

6.3 Klassindelning/starter: Kite- dam och herr startar tillsammans. Samtliga IQ foil/Formula foil startar tillsammans. Samtliga Wing foil startar tillsammans. Open Slalom Foil startar tillsammans.

7. Kappseglingsområde

1.1 7.1 Kappseglingsområdet är utanför sandreven på Hagapark.



7.2 Vind, vindstyrkan bör ligga på stabil vind om minst 7-8 knop för att tävlingen skall genomföras, men seglingsledaren avgör i vilken vindstyrka tävlingen kan startas i.

8. Banan

8.1 Banan är en kryss-läns bana med kryssmärke och en läns gate. Kitefoil och IQFoil/Formula Foil har separata kryssmärken där Kitefoil seglar en längre kryss. IQFoil kan komma att segla slalom race. Wingfoil seglar enbart slalom race. Open Slalom Foil seglar enbart Slalom race.

Seglingsledaren kan uppdatera eller ändra banan, information kommer att ges på skeppar mötet.

8.2 Course racing banan seglas två varv. Seglare med mindre erfarenhet kan välja att endast segla 1 varv på banan. Dessa seglare får ett resultat men kan ej vinna IQFoil SM, Sweden Foil Cup deltävling eller kvalificera sig till Seglingens Mästare.

8.3 Mållinjen är mellan målboj och målbåten.

9. Startförfarande

9.1 För att uppmärksamma båtar på att ett nytt startförfarande snart ska börja kommer den orange startlinjeflaggan att visas med en ljudsignal minst fem minuter före varningssignalen.

9.2 Med ändring av KSR 26 gäller följande startsignaler:

Startfrekvens är 3, 2, 1.

Flagga 3 går upp på 3 min (ljudsignal)

flagga 3 går ner, flagga 2 upp på 2 min (ljudsignal)

flagga 2 går ner, flagga 1 upp på 1 min (lång ljudsignal)

flagga 1 går ner på 0 - start (ljudsignal)

9.3 En tävlande som startar senare än 5 minuter efter sin startsignal räknas som inte startande. Detta ändrar KSR A4.

9.4 Tidsbegränsning. Maximitiden för första båt i mål är 25 minuter.

Målgångsfönstret är 15 minuter efter första båts målgång.

10. Protester och straff

10.1 KSR Appendix T1 gäller.

11. Poängberäkning

11.1 Lågpoängsystemet i KSR Appendix A gäller med den avvikelser att vid tre eller färre kappseglingar räknas samtliga.

12. Priser

12.1 Priser till placering 1,2, 3 i klasserna Kitefoil Open, Wingfoil, Formula Foil, Open Slalom Foil och iQFoil. Minst 3 startande krävs för egen damklass. Vid färre än tre startande seglar damer i herrklass.

Pris delas ut till snabbaste(GPS speed) Windfoilage/IQ foilage, Wingfoilage och Kitefoilage.

13. Regler för stödpersoner

13.1 Stödpersoner ska följa Svenska Seglarförbundets säkerhetskodex.

14. Övrigt

14.1 Måltid från en Trappa Upp, kommer att finnas för alla deltagare fre-sön samt morgonkaffe. Detta ingår i startavgiften.