



# Sailing Instructions (SI)

## GKSS Vårregatta

Dates: 2022 0514 – 2022 0515

Plats: Långedrag, Göteborg

Båtklass: Drake.

Organisatör: GKSS Göteborgs kungliga segelsällskap

### 1. Tävlingsexpeditionens och signalmastens placering

1.1 Tävlingsexpeditionen är placerad i GKSS Klubbhus

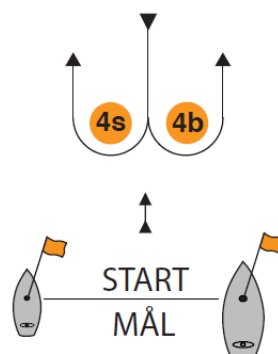
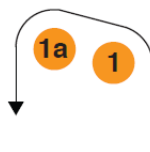
1.2 Signaler visas på land i signalmasten som är placerad i anslutning till tävlingsexpeditionen.

1.3 Signaler gällande bana Gul eller Röd visas i signalmasten

1.4 När flagga AP visas i land ersätts ”en minut” i kappseglingssignaler med ”tidigast 60 minuter”.

### 2. Banan

2.1 Banan är en kryss läns bana med spreader och gate.



### 3. Banområde

3.1 Det finns två olika alternativ för banområde. Enligt apendix A och B

3.2 Bana meddelas på rorsmansmötet och på signalmasten.

3.3 Bana röd, på "Flaket". Banområdet begränsas I norr av farleden.

3.4 Appendix A: Bana Röd



3.5 Bana Gul på "Tippen". Banområdet är begränsat av Norra och Södra farleden

Appendix B Bana Gul



#### 4. Instruktioner för passage av farled vid Vårdrake 2023

Då seglingarna kommer att äga rum ute på Hakefjorden måste alla deltagare och stödpersoner passera södra farleden in till Göteborg. Farleden är en av de mest kommer ske mellan fyren Gäveskär och Knippelholmen, eller mer precist mellan gröna farledsmarkeringar No. 7 och no. 28.

Det finns två säkerhetsbåtar utrustade med röda flaggor och ljudsignal och deras uppgift är att visa om passage kan ske på ett säkert sätt. Röd lagga och ljud betyder passera inte.

Instruktioner om när det är säkert att passera kommer via UHF-radio från startfartyget, som kommer att ha passning via VHF kanal 13 och ha kontinuerlig kontakt med VTS Göteborg. (Vessel Traffic Service). Startfartyget har dessutom den fördelen att det kommer vara den högsta utkiken.

Startfartyget kommer att gå ut så fort vi kan och passera farleden först därefter kommer säkerhetsbåtarna ligga vid leden och bevilja eller stoppa passage.

Väl på plats på Hakefjorden är det viktigt att seglarna i görligaste mån håller sig utanför farlederna.

Erfarenhetsmässigt är det avslutningarna av seglingarna som ställer till störst problem. En del bryter, sista målgång i de olika båttyperna skiljer och alla vill i hamn så fort som möjligt.

I det fall man bryter: Tag kontakt med säkerhetsbåt, coachbåt eller startfartyg och få klartecken att passera farleden.

Efter målgång: Försök samla ihop flera båtar och stäm av med säkerhetsbåtar att det är lämpligt att passera leden.

Startfartyget kommer att vara sista båt in för att ha koll på att alla är väl.

Radiokanaler meddelas på rorsmansmöte.

