



Kompletterande Seglingsföreskrifter

Tävling: Stadshusregattan, Classic
Riddarfjärden, Stockholm

OBS! Flygande försegel (Spinnaker/Gennaker) är **inte** tillåten i denna regatta!

Hundraåringar: Båtar som är 100 år eller äldre. SRS.

Klassikerna: Klassiska båtar byggda i trä eller metall och alla gaffelriggade båtar yngre än 100 år.

Öppen Klass: Övriga klassiska båtar enligt definition i inbjudan.

Båtarna kommer att indelas i olika startklasser med SRS-tal som grund. Varje båt tävlar i en av de tre ovan nämnda klasserna. Utöver detta kan båtar av samma typ, som samlat fem eller flera startande båtar räknas som egen klass även om de inte får en egen start.

Datum: Lördag 17 juni och söndag 18 juni 2023.

Arrangör: Gaff Yacht Society Racing Club (GYSRC) i samarbete med Kungliga Svenska Segelsällskapet (KSSS)

1. Tidsprogram

1.1 Program

Fredag 16 juni

16:00-18:00 Tävlingsexpeditionen är öppen för registrering

Lördag 17 juni

08:00-09:30 Tävlingsexpeditionen är öppen för registrering

09:30 Skepparmöte

10:55 Planerad tid för första varningssignal

Söndag 18 juni

08:00-09:30 Tävlingsexpeditionen är öppen.
09:30 Skepparmöte
10:55 Planerad tid för dagens första varningssignal

Sista varningssignal kommer att ges senast kl: 14:00 sista tävlingsdagen.

Prisutdelning planeras till klockan 16:00 på söndagen.

Prisutdelning äger rum framför Stockholms Stadshus.

- 1.2 För att uppmärksamma båtar på att ett nytt startförfarande snart ska börja kommer den orange startlinjeflaggan att visas med en ljudsignal minst fem minuter före varningssignalen.
- 1.3 För **samtliga klasser** är vardera fyra seglingar planerade att genomföras under regattan.
- 1.4 Kappseglingskommittén ska försöka anpassa banan så att en kappsegling tar ca 90 minuter att segla.

2 Tävlingsexpeditionen och signalmastens placering.

- 2.1 Tävlingsexpeditionen är placerad i en kontorscontainer placerad på Norr Mälarstrand i anslutning till hamnen.
- 2.2 Samtliga signaler kommer att visas från land.

3. Märken

- 3.1 Rundningsmärkena är 4 stycken orange tetror, som alla tas om babord.

Startmärken och mål är mellan två orange flaggprickar.

4 Tidsbegränsning

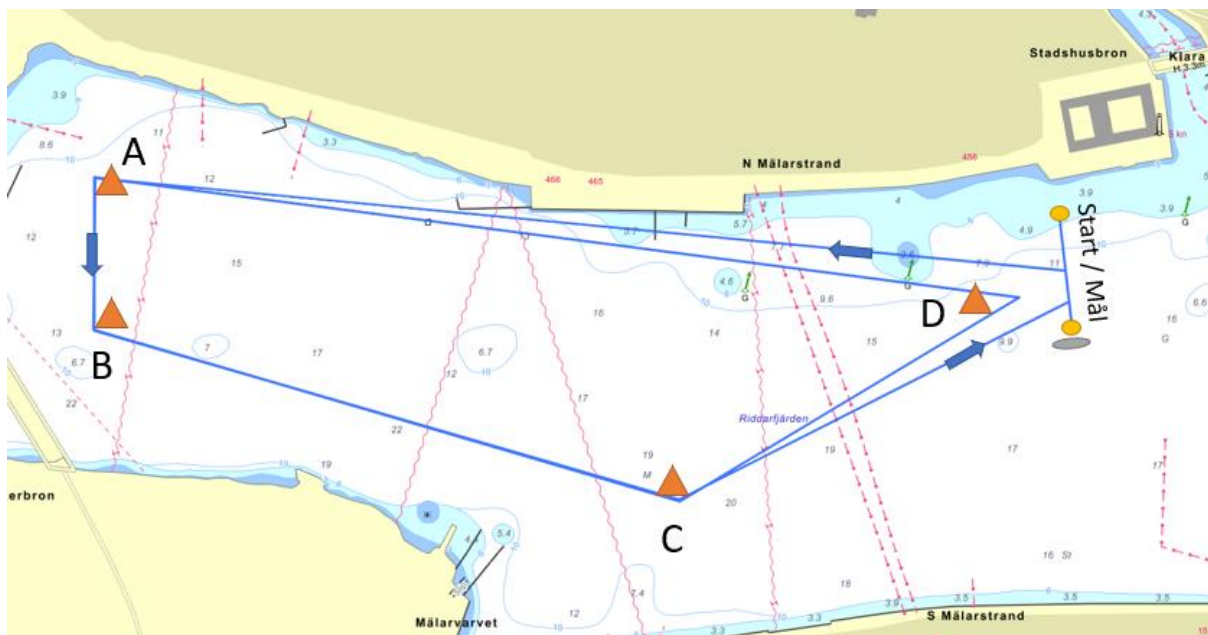
- 4.1 Kappseglingens tidsbegränsning:

Maximitid för samtliga kappseglingar är 180 minuter.

- 4.2 Båtar som inte gått i mål inom maximitiden ges resultat som om de inte gått i mål, utan förhandling. Detta ändrar KSR 35 och A4..

5 Ändringar och tillägg till KSR Appendix S

- 5.1 **BANAN** är en bana på Riddarfjärden som bilden nedan visar med ungefärlig placering av start-och mål samt rundningsmärkenas placering. Samtliga rundningsmärken tas om babord.



Banan seglas: (Ex 3 varv)

Start – A – B – C – D – A – B – C – D – A – B – C – D – Mål

Antal varv banan ska seglas anges från land med siffervimplar.

1 varv = siffervimpel 1 (vit vimpel med röd prick)

2 varv = siffervimpel 2 (blå vimpel med vit prick)

3 varv = siffervimpel 3 (röd vit blå randig vimpel)

- 5.2 Klassflaggor:

Start nr 1 Flagga B (Tvåtungad Röd)

Start nr 2 Flagga C (Liggande randig blå vit röd vit blå)

Start nr 3 Flagga D (Liggande gul blå gul)

Start nr 4 Flagga E (Liggande blått o rött fält)

- 5.3 Kappseglingsskommittén kommer inte att ange banan enligt AppSF 7.1.

Detta ändrar AppSF 7.1

- 5.4 Starterna planeras att genomföras med 10 minuters mellanrum. En båt som startar senare än 10 minuter efter sin startsignal räknas som inte startande. Detta ändrar KSR A4.

- 5.5 Mållinjen är mellan två orange flaggprickar.

Detta ändrar AppSF 11.1

- 5.6 Protesterande båt måste vid målgång meddela seglingsledningen att den tänker protestera och mot vilken båt protesten avser. Detta ändrar KSR61.1.a.
- 5.7 Protesttiden är 30 minuter efter det att sista båt i gått i mål efter sista seglingen lördag respektive söndag. Detta ändrar AppSF13.2.
- 5.8 KSR Appendix T1 gäller. Straff enligt T1.b kommer dock att vara 5% tidstillägg istället för ett poängstraff. Detta ändrar App T1.b.
- 5.9 Kappseglingskommittén planerar att använda VHF kanal 72.

Segla väl och kom ihåg solkräm och

Lycka till!

Stockholm 2023-06-16
Tävlingsledningen