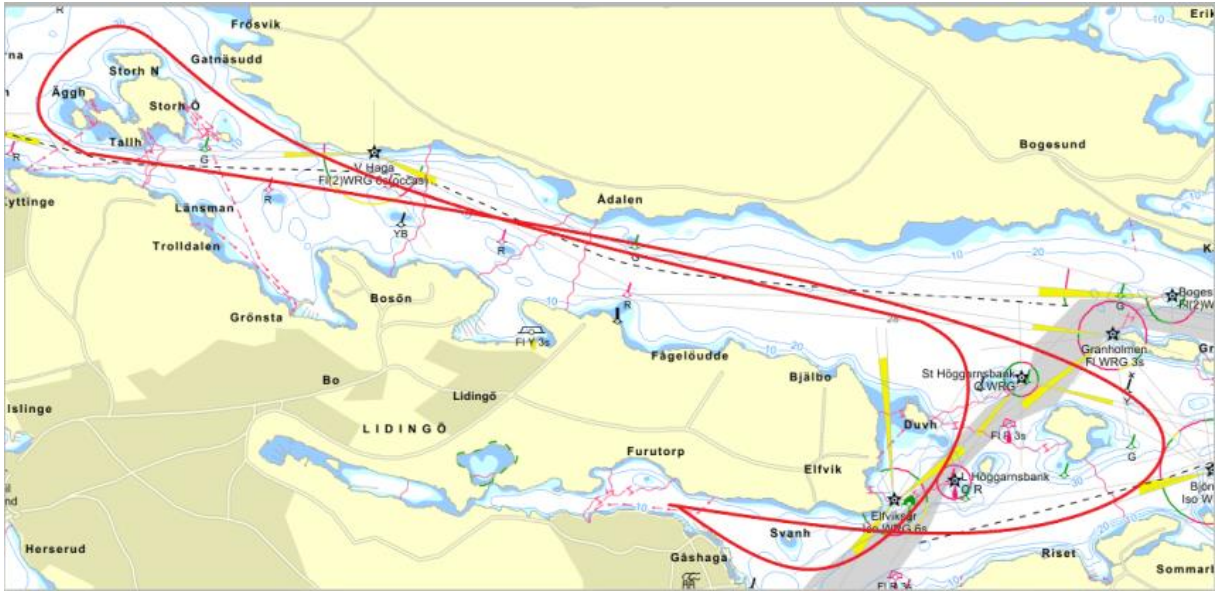


Banbeskrivning Lidingö Shorthanded 2 september 2023

Texten gäller!



Märke	Beskrivning	Att lämnas om
Start	Hustegafjärden, Gåshaga, gamla Shell brygga (59° 21'46,8''N 18° 13' 22.2''E)	
1	Stora Höggarn (59° 22' 12,6'' N 18° 17' 20,9''E)	BB
2	Storholmen (59° 23' 48,1'' N 18° 8' 20.0''E)	SB
3	Duvhomen (59° 22' 16.0'' N 18° 15' 49,5''E) Skäret ((59° 22' 8,1'' N 18° 16' 2,8''E) till Duvholmen	SB
4	Svanholmen (59° 21' 39,4'' N 18° 14' 31,4''E)	SB
Mål	Hustegafjärden, Gåshaga, gamla Shell brygga (59° 21'46,8''N 18° 13' 22.2''E)	

Start:

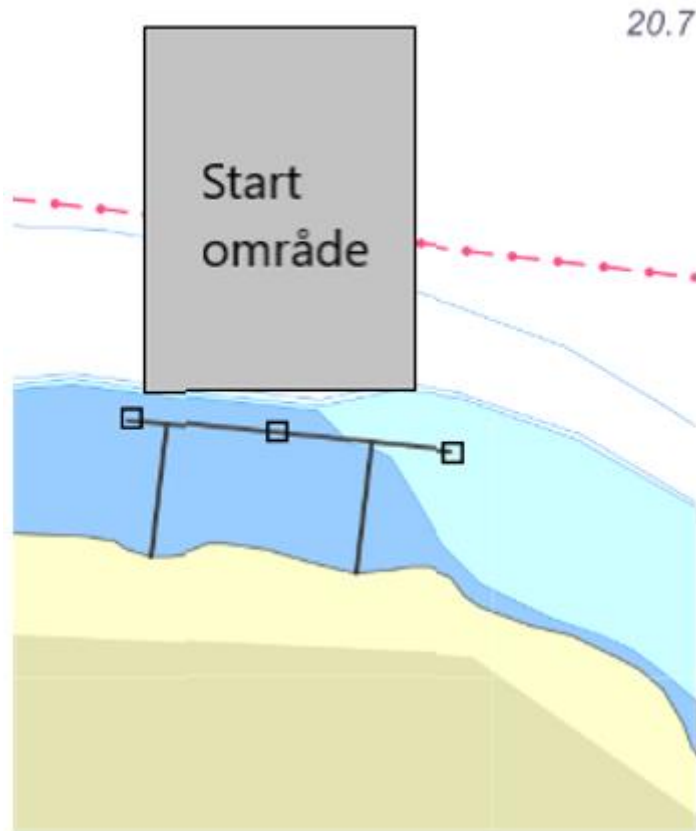


BILD MÄRKE 1

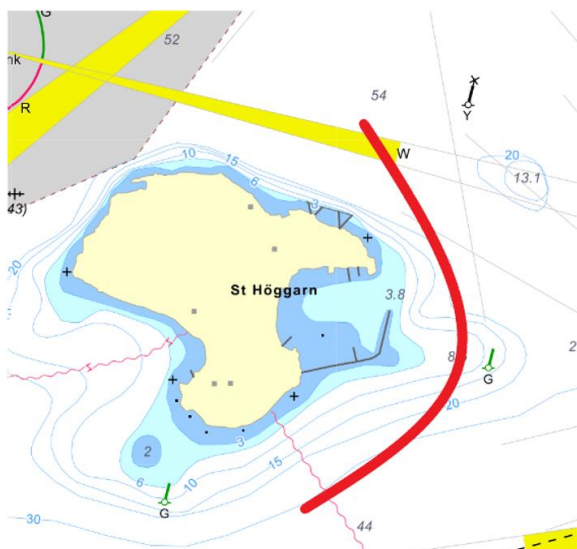


BILD MÄRKE 2

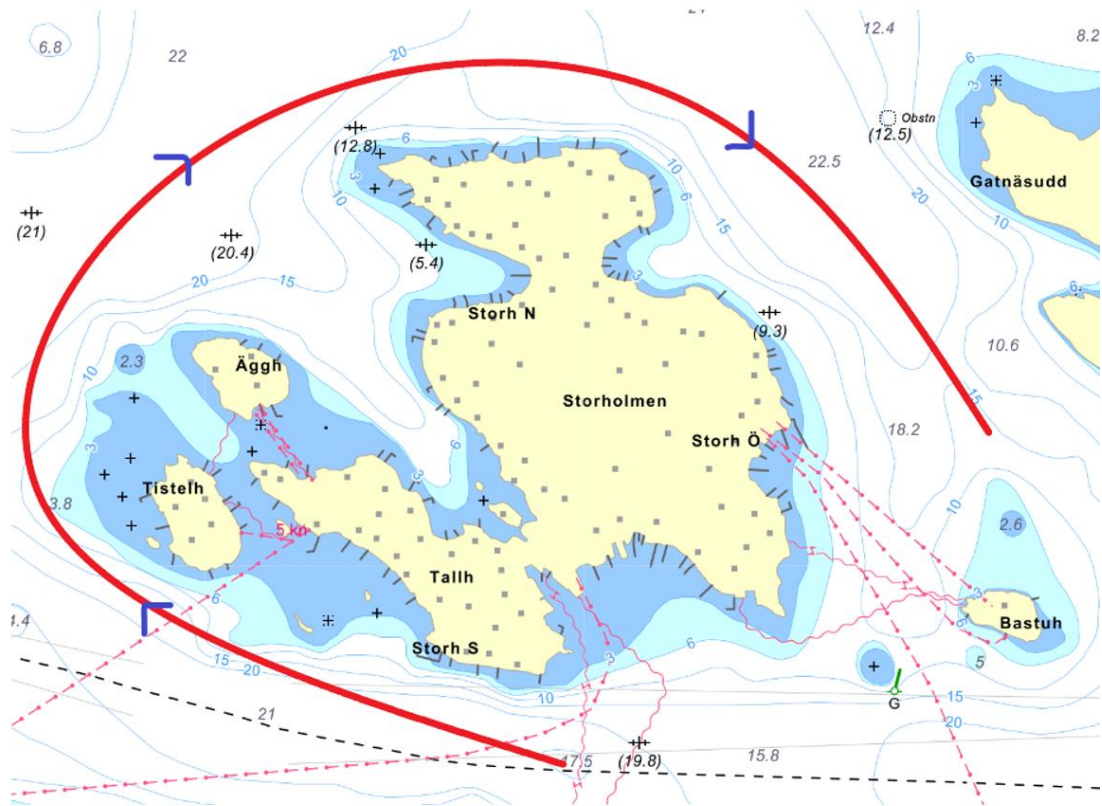


BILD MÄRKE 3

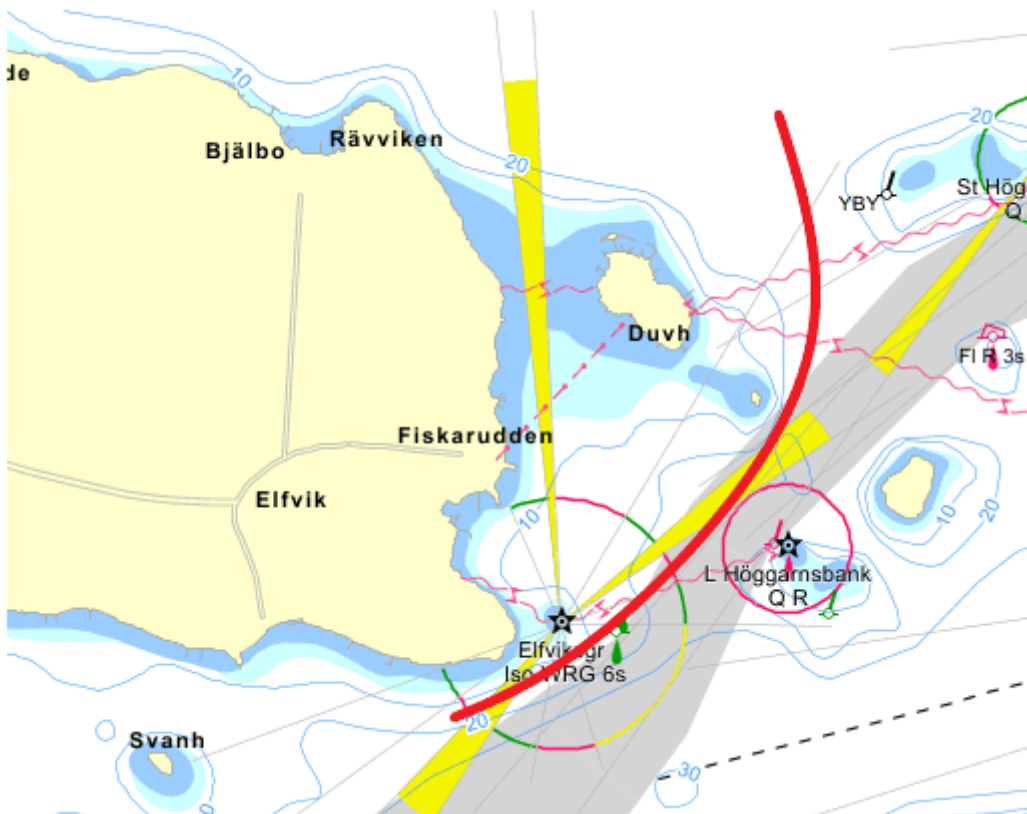
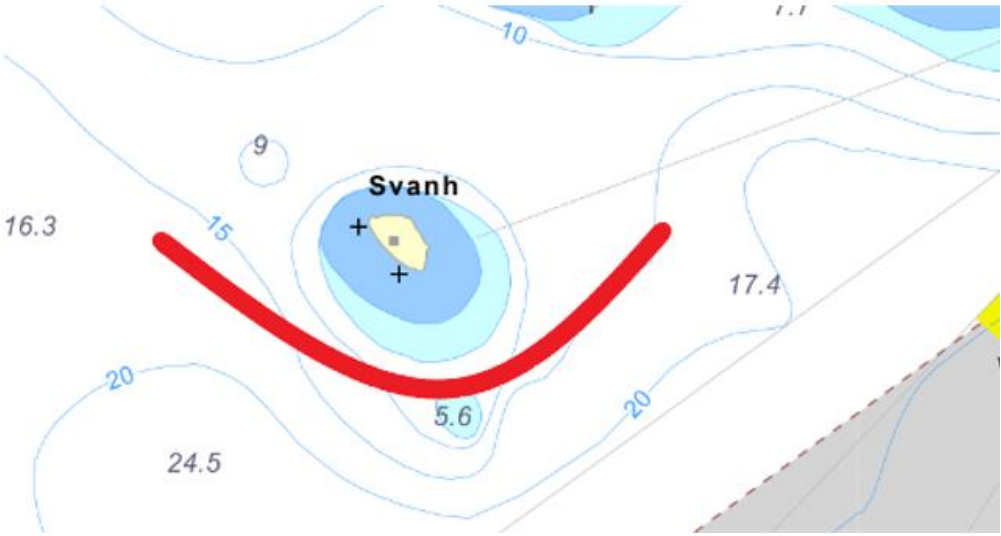


BILD MÄRKE 4



Målgång:

