



Version SF 2026-01-28

Kompletterande seglingsföreskrifter

GKSS Olympic Class Regatta 2026

Datum: Datum: 9 - 10 maj

Plats: Långedrag

Båtklass: ILCA 4 Open, ILCA 6 Open, ILCA 7 Open, E-jolle Open

Tävlingen gäller:

Ingår i svenska GP-serien (GP2) för ILCA och Elitserien (Elitserie 5) för E-jollar

Arrangör: Royal Gothenburg Yacht Club (GKSS)

1. Tävlingsexpeditionens och signalmastens placering

- 1.1 Tävlingsexpeditionen är placerad GKSS Klubbhus
- 1.2 Signaler visas på land i signalmasten som är placerad i anslutning till tävlingsexpeditionen.
- 1.3 Signaler gällande ILCA 4, ILCA 6, ILCA 7 och e-jolle visas under grön flagga i signalmasten.
- 1.4 När flagga AP visas i land ersätts "en minut" i kappseglingssignaler med "tidigast 60 minuter".

2. Tidsprogram

2.1 Datum	Tid	Event
Fredag 8 maj	17:00-20:00	Registrering
Lördag 9 maj	08:00-09:00	Registrering
Lördag 9 maj	08:30	Coachmöte
Lördag 9 maj	09:00	Rorsmansmöte
Lördag 9 maj	11:30	Första varningssignal
Söndag 10 maj	08:00	Coachmöte
Söndag 10 maj	10:00	Första varningssignal

2.2 Sista tid för varningssignal kl 15.00 på söndagen den 10 maj

3 Märken

3.1 Märkena 1,2,3s,3p,4s,4p är gula stora cylindrar. 1a är en röd mindre kula.

Startlinjen är mellan stång med orange flagga på startfartyget och stång med orange flagga på läbåt eller orange flagga på stång på boj.

3.2 Vid banändring flyttas de ordinarie rundningsmärkena.
Detta ändrar KSR S10.1

3.3 Innan första båt har påbörjat banbenet kan kappseglingsskommitten flytta ett rundningsmärke utan att signalera. Detta ändrar KSR 33.

4 Tidsbegränsning

4.1 Kappseglingens tidsbegränsning är 90 minuter,

4.2 Målgångsfönstret är 20 min

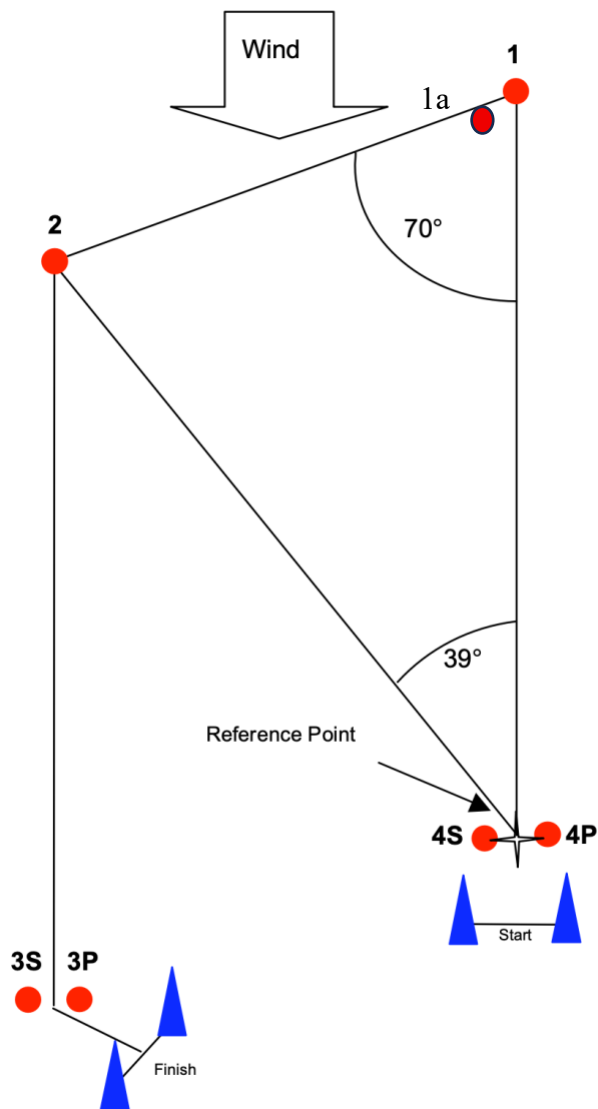
5. Ändringar eller tillägg till appendix S

5.1 Varje klass har en egen klassflagga som utgör varningsflagga enligt följande: ILCA 7 vit klassflagga, ILCA 6 grön klassflagga, ILCA 4 gul klassflagga. E-jolle har E-jolle klassflagga.

5.2 Banan är en trapetsbana
Märke 1, 1a, 2, 4p, 3p skall rundas om barbord

ILCA 6 och ILCA 7 seglar ytterloop. Start-märke 1 - märke 2 – gate 3S/3P-
märke 2- märke 3P – Mål

ILCA 4 och E-jolle seglar innerloop. Start – märke 1 – märke 1a – gate
4S/4P – märke 1- märke 2 – märke 3 p – Mål



- 5.3 En båt som startar senare än 5 minuter efter startsignal räknas som inte startande. Detta ändrar KSR A4
- 5.4 Kappseglingsskommittén ska försöka anpassa banan. Så att en kappsegling tar CA 50 min att segla.
- 5.5 6st kappseglingar är planerade, dock inte fler än 4 kappseglingar per dag.
- 5.6 Protesttiden är 30 minuter efter att seglarna haft rimlig tid att nå hamnen. Detta ändrar KSR Appendix S13.2
- 5.7 (SP) (NP) seglare och stödperson ska följa "Anvisningar och regler för ut- och insegling och passage av farled"

1. Inledning

Vid kappsegling på Hakefjord medför detta att seglare och stödpersoner måste passera den södra farleden in till Göteborg. Farleden är en av de mest trafikerade lederna i Sverige och farten för yrkessjöfarten på detta avsnitt ligger på cirka 18 knop. För att säkerställa högsta säkerhet vid in- och utpassage till banområdet har kappseglingsskommittén kontinuerlig kontakt med VTS Göteborg. (Vessel Traffic Service) för att informera sig om pågående fartygstrafik och rapportera om aktiviteter från regattan. Seglare och stödpersoner måste därför rätta sig efter de instruktioner som beskrivs i stycke 2 - 4 nedan.

2. Väg för ut- och insegling

Ut- och insegling från GKSS till banområdet på Hakefjord skall ske via fritidsbåtsleden som går mellan Kråkeskären och Koppaholmarna.

3. Passage av farled

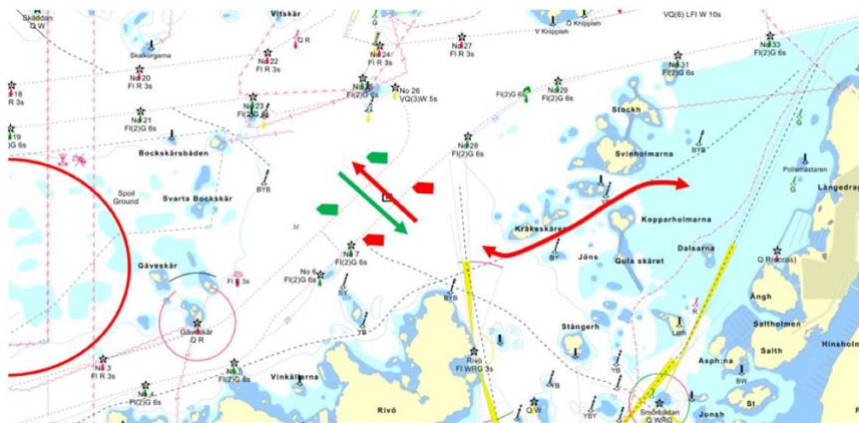
Seglare och stödpersoner får vid in- och utsegling till banområdet på Hakefjorden endast passera farleden genom en gate som utgörs av två säkerhetsbåtar som visar funktionärsflaggor för säkerhetsbåtar. Gaten kommer vara belägen mellan farledsmarkeringarna No. 7 och No. 28.

När en RÖD flagga visas tillsammans med upprepade ljudsignaler på en av säkerhetsbåtarna som utgör gaten får seglare och stödpersoner, som antingen bogserar eller har följe med seglare, INTE passera gaten eller påbörja passage av farleden.

4. Kappseglingsområdet

På plats vid kappseglingsområdet på Hakefjorden är det viktigt att seglarna i görligaste mån håller sig utanför farlederna. Bild över anvisad utseglingsväg och passage av farled

Bild över anvisad utseglingsväg och passage av farled



Gatepassage: Röda båtar i sjökortbilden ovan visar säkerhetsbåtarnas placering då seglarna seglar ut till banområdet. Gröna båtar visar säkerhetsbåtarnas placering då seglarna seglar in från banområdet.

Båt som bryter mot regeln tilldelas straff med 5 poäng i varje segling den dagen utan förhandling.

Stödperson som bryter mot regeln kan kallas till förhandling enligt KSR62.

En båt kan inte protestera mot den här regeln.

Den här SF ändrar KSR60.1 och A5.

Datum: 2026-05-04

Tobias Hinton, Seglingsledare