



Inbjudan

GKSS Olympic Class Regatta 2026

Datum: 9 - 10 maj

Plats: Långedrag

Tävlingens nivå: Röd

Klasser: ILCA 4 Open, ILCA 6 Open, ILCA 7 Open, E-jolle Open

Ingår i svenska GP-serien (GP2) för ILCA och Elitserien (Elitserie 5) för E-jollar

Arrangör: Royal Gothenburg Yacht Club (GKSS)

1. Regler

- 1.1 Tävlingen genomförs i överensstämmelse med reglerna så som de är definierade i Kappseglingsreglerna (KSR) med appendix S, Standardseglingsföreskrifter samt "Anvisningar och regler för ut- och insegling och passage av farled" publicerad på Sailarena.
- 1.2 KSR 40.1 gäller både tävlande och stödpersoner under hela tiden en båt eller farkost är på vattnet, men den gäller inte för en kölbåt när båten är förtöjd eller när den tävlande befinner sig under däck. (DP)
- 1.2 När vattentemperaturen understiger +14°C ska tävlande ha på sig kläder som ger gott skydd mot nedkylning i vatten, t.ex. våtdräkt eller torrdräkt.

2. Villkor för att delta

- 2.1 Tävlande båt ska vara ansvarsförsäkrad. En deltagande båt ska vara försäkrad på ett sådant sätt att den som är ansvarig ombord omfattas av en ansvarsförsäkring som täcker ett skadeståndsanspråk på upp till minst 5 miljoner kronor.
- 2.2 Varje tävlande ska vara medlem av en klubb ansluten till Svenska Seglarförbundet eller till sin nationella myndighet. Den som är ansvarig ombord, och som är svensk medborgare ska ha en tävlingslicens utfärdad av Svenska Seglarförbundet samt vara medlem av aktuellt klassförbund.
- 2.3 En tävlande ska fylla minst tolv år det år tävlingen genomförs.
- 2.4 Båtar med ägarskap eller registrering i Ryssland eller Belarus, eller båtar med tävlande som är ryska eller Belarusiska medborgare, får inte delta på tävlingen.
- 2.5 Tävlande i E-jolleklassen ska ha en båt som ska vara registrerad hos SSF med giltigt mätcertifikat.

3. Anmälan

- 3.1 Anmälan ska göras i Sailarena senast den 2 maj.
- 3.2 Anmälningsavgiften är 650 SEK och betalas i Sailarena i samband med anmälan. Om avanmälan görs senast 7 dagar före tävlingen eller om arrangören avvisar en båts anmälan, kommer anmälningsavgiften att betalas tillbaka med avdrag för administration med 150 SEK.
- 3.3 Av anmälningsavgiften utgör 100 SEK förbundsavgift till ILCA klassförbund respektive 100 SEK förbundsavgift till E-jolle klassförbund.
- 3.4 Efteranmälan kan göras i Sailarena fram till den 8 maj mot en tilläggsavgift om 200 SEK.

4. Registrering och besiktning

- 4.1 Registrering ska göras i Sailarena eller på regattaexpeditionen senast den 9 maj kl 9:00.
- 4.2 Den som är ansvarig ombord ska kunna styrka klubbmedlemskap, tävlingslicens, medlemskap i klassförbund och uppvisa båtens mätbrev eller motsvarande enligt gällande klassregler.
- 4.3 E-jolleseglare ska lämna rorsmansdeklaration på regattaexpeditionen i samband med registreringen.
- 4.4 En båt, besättning eller utrustning kan när som helst kontrolleras avseende överensstämmelse med reglerna. På vattnet kan kappseglingsskommittén eller tekniska kommittén instruera en båt att omedelbart bege sig till en anvisad plats för besiktning.
- 4.5 Skadad eller förlorad utrustning får endast bytas ut efter godkännande av kappseglingsskommittén, om inte klassregler anger annat.

5. Seglingsföreskrifter och information

- 5.1 Seglingsföreskrifterna består av KSR appendix S, standardseglingsföreskrifter, och kompletterande seglingsföreskrifter. De kompletterande seglingsföreskrifterna och annan officiell information kommer att finnas tillgängligt på den officiella anslagstavlan på Sailarena, Kompletterande seglingsföreskrifter publiceras senast den 5 maj..

[GKSS OCR-regatta 2026 - Sailarena](#)

6. Tidsprogram

<u>Datum</u>	<u>Tid</u>	<u>Event</u>
Fredag 8 maj	17:00-20:00	Registrering
Lördag 9 maj	08:00-09:00	Registrering
Lördag 9 maj	08:30	Coachmöte
Lördag 9 maj	09:00	Rorsmansmöte
Lördag 9 maj	11:30	Första varningssignal
Söndag 10 maj	08:00	Coachmöte
Söndag 10 maj	10:00	Första varningssignal

Sista tid för varningssignal är kl 15:00 på söndagen den 10 maj

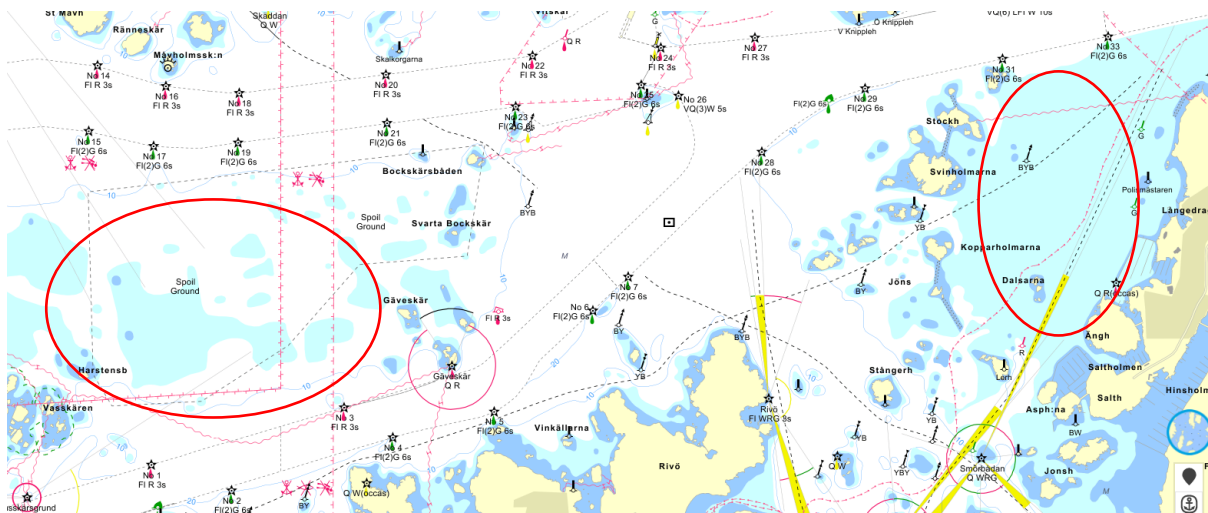
7. Genomförande

7.1 6 kappseglingar planerade dock inte fler än 4 kappseglingar per dag.

7.2 Regattan genomförs som fleetrace.

8. Kappseglingsområde och bana

8.1 Kappseglingarna kommer att genomföras på Hakefjord ("Tippen") mellan södra och norra inseglingsfarleden till Göteborgs hamn. Alternativt banområde är vattnet utanför Långedrag hamn.



In- och utsegling till banområde "Tippen" innebär att man måste korsa en av farlederna till Göteborgs hamn och överseglingen av farleden kommer att vara övervakad. "Anvisningar och regler för ut- och insegling och passage av farled" kommer att publiceras och utgöra en del av seglingsföreskrifterna. Brott mot dessa regler kan medföra poängstraff.

8.2 Banan är en trapetsbana med innerloop och ytterloop.

9. Protester och straff

- 9.1 KSR appendix P gäller med följande ändringar:
KSR P2.3 utgår och i KSR P2.2 ändras "straffas för andra gången" till "straffas för andra gången och följande straff är".
- 9.2 KSR appendix T gäller.

10. Poängberäkning

- 10.1 KSR A5.3 gäller.
- 10.2 KSR 90.3e gäller.
- 10.3 KSR A2.1 ändras så att vid tre eller färre genomförda kappseglingar räknas samtliga och vid fler än tre genomförda kappseglingar får en räknas bort.

11. Priser

- 11.1 Ett pris per 5:e båt i respektive klass kommer att delas ut, och max 10 priser per klass.
- 11.2 Prisutdelning kommer ske så snart som möjligt efter sista seglingen sista dagen.

12. Övrigt

- 12.1 Övergripande information om regattan presenteras i "Regatta Information" på den officiella anslagstavlan på Sailarena

Datum: 2026 – 03 -30

Erik Madeyski Bengtson, seglingsledare