



ALLMÄNNA SEGLINGSFÖRESKRIFTER FÖR ONSDAGSSEGLINGAR

Regler: Seglingarna äger rum enligt KSR och SRS, samt KBK's bestämmelser.

- SRS-tal för shorthandbesättning används oavsett besättningens storlek.
- Beslut att använda undanvindssegel kan fattas under pågående segling. Då används SRS-tal för shorthand + undanvindssegel vid resultatberäkningen.

Startplats: Frånö båthamn..


Starttid: kl 18.15


Startlinje: Linjen mellan två förankrade bojar (även mållinje).

Startordning: Gemensam.

Startsignal:

- | | |
|------------------------------------|----------------------------|
| • 5 min före start: Varningssignal | Flagga 5 min+skott |
| • 4 " " " : Förberedelsesignal | Flagga 4 min |
| • 3 " " " : | Flagga 3 min |
| • 2 " " " : | Flagga 2 min |
| • 1 " " " : Strax dags | Flagga 1 min+ljud |
| • 0 : Start | Flagga 1 min firas + skott |

Enskild återkallelse: Visande av flagga X  + ljudsignal.

Allmän återkallelse: Visande av 1:a likhetstecken  + 2 skott.

Bana: Total banlängd 6 NM. Aktuell bana bestäms vid rorsmansmötet.

1. G prick N Svanö.
2. R ljusboj Lugnvik.
3. Gul boj/flagga utanför Kinnmärgsberget.
4. R prick Brunnegrundet.

Startriktning: Bestäms på rorsmansmötet.

Rorsmansmöte: 17.45 vid KBK:s hamn i Frånö.

Mållinje: Linjen mellan två förankrade bojar.

Kappseglingens avbrytande: Seglingens max tid 3 tim.

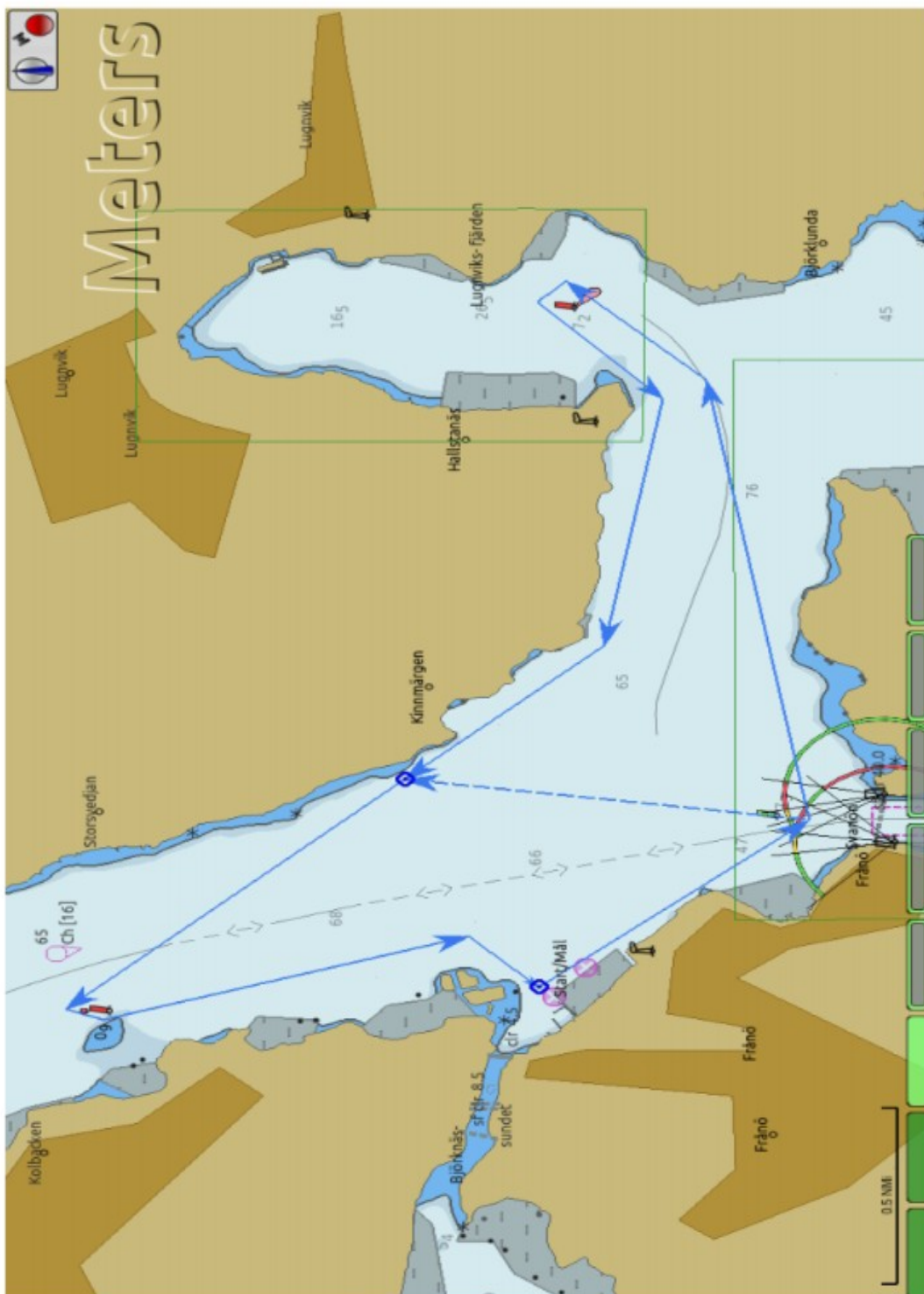
Protester: Regel 61.1 röd flagga. Protesten skall vara skriftligen inlämnad till seglingsnämnden senast 30 min efter avslutad kappsegling.

Ansvar: Anmäld båt måste vara ANSVARFÖRSÄKRAD. Arrangören fränsäger sig allt ansvar under kappseglingen.

Priser: Seglingarna ingår i klubbmästerskapet för dem som anmält sig till detta. Anmälningsavgift 100:-, betalas till klubben.

Resultat: Direkt efter avslutad segling och på kramforsbatklubb.se.

Brytande: Rorsman underrättar snarast seglingsnämnden 070 392 63 39.



KRAMFORS BÅTKLUBB
MEDL. AV SVENSKA SEGLARFÖRBUNDET