

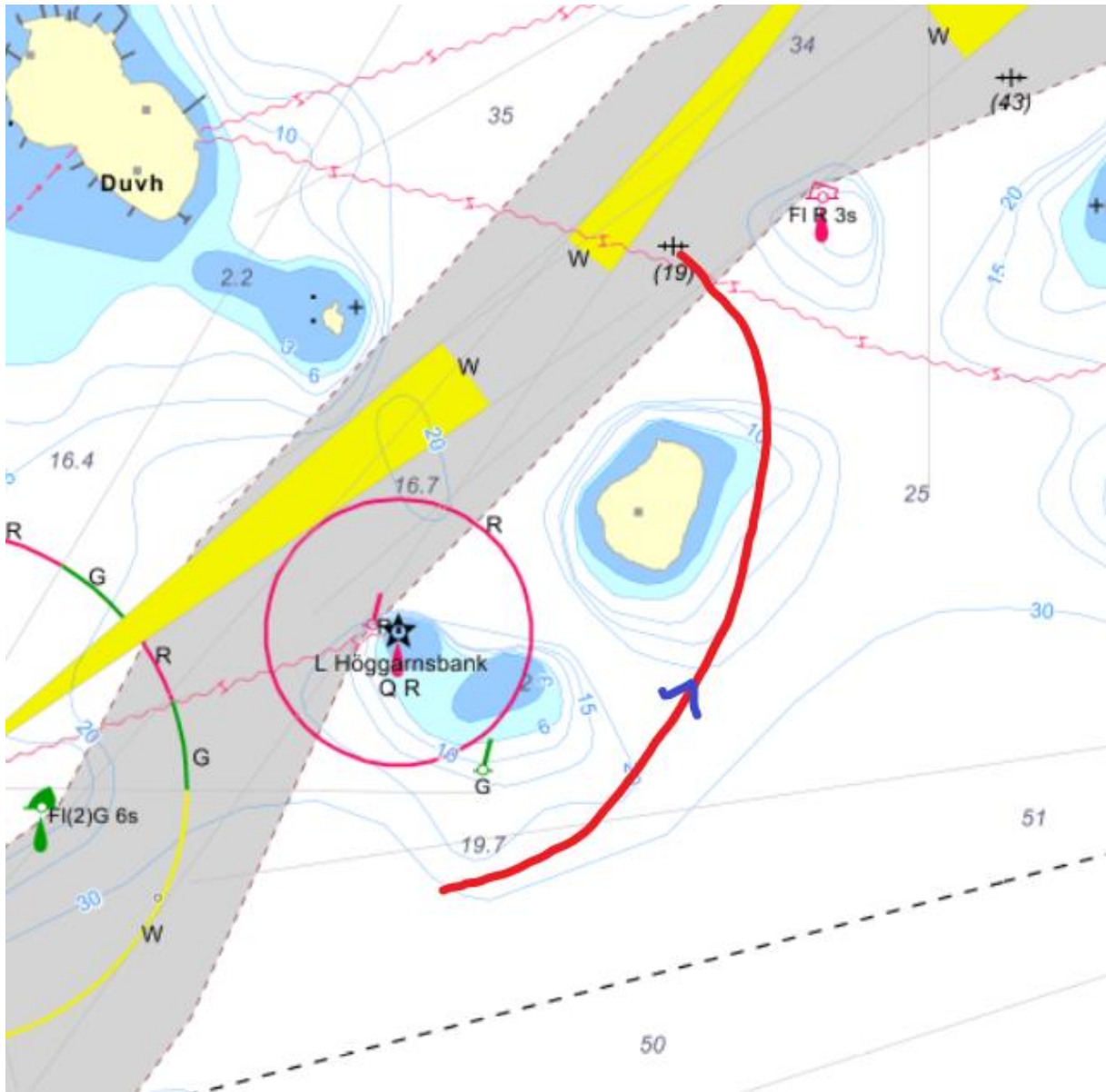
Banbeskrivningen Lidingö Runt 2023, Maj 13

Texten gäller!

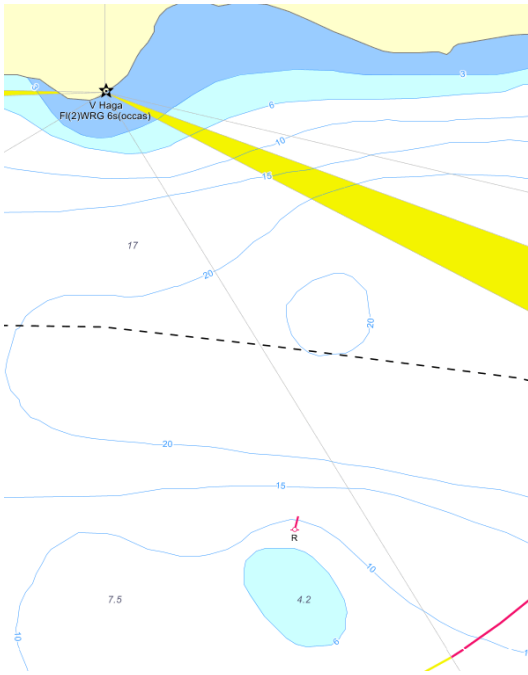




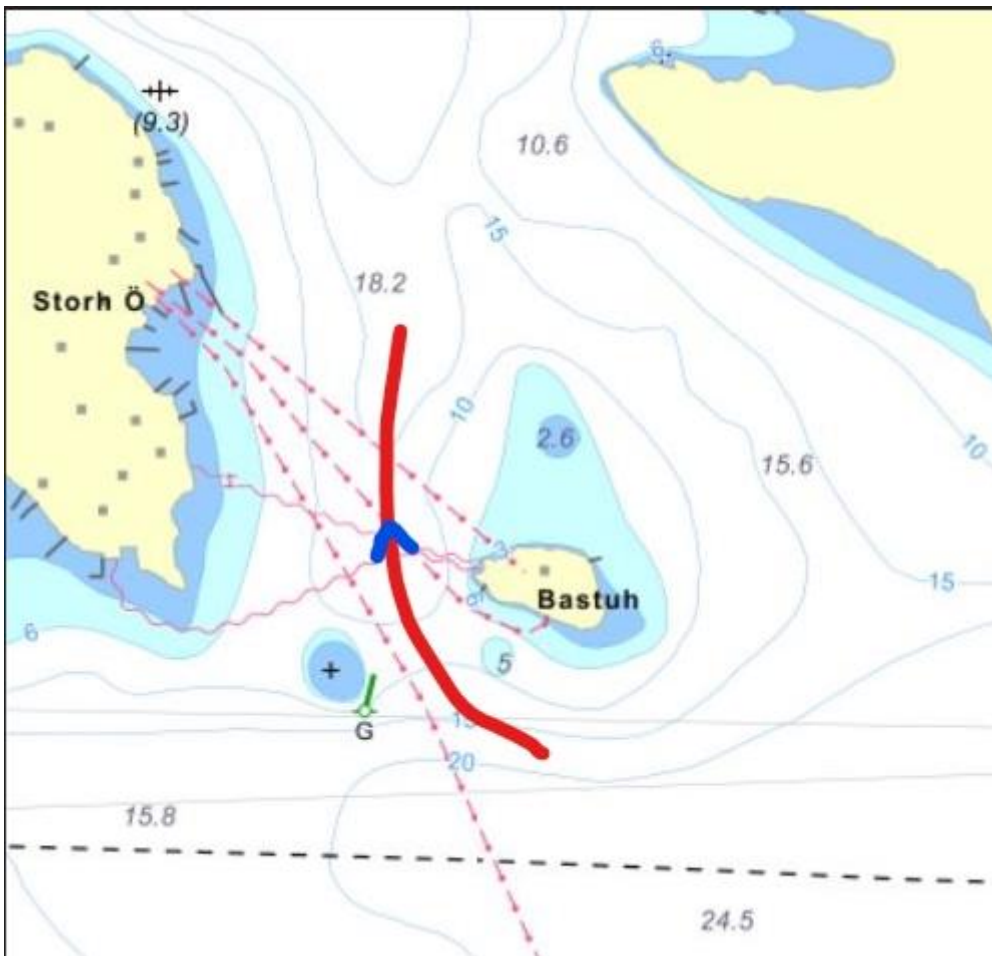
Runda onämnda ön bakom babordsmärke L Höggårnsbank på östra sidan:



Gate: askrikefjärden norr om Norrängsgrundet, röda prick och fyren V Haga:



Runda Bastuholmen på västra sidan

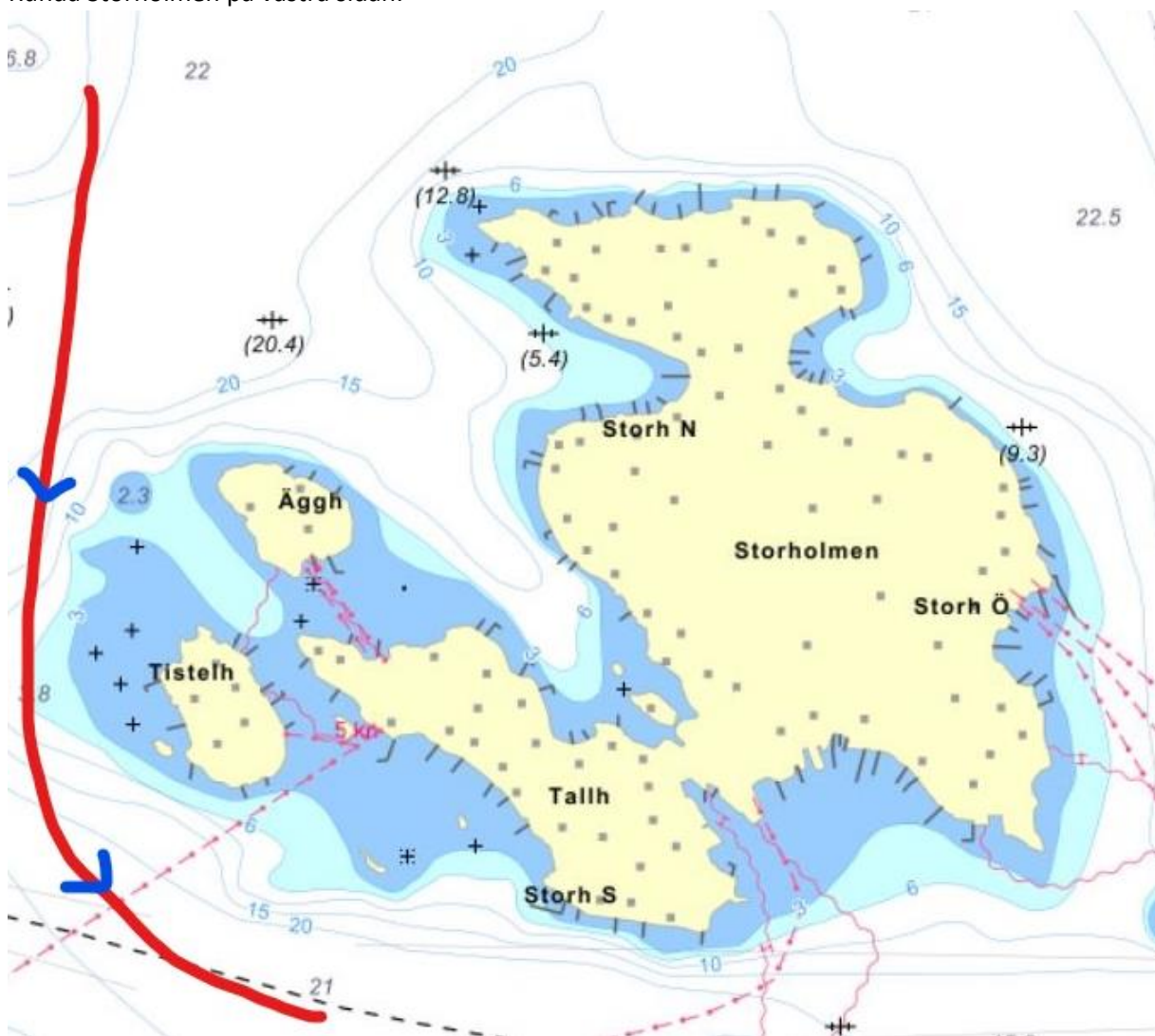




Rundningen: Blomskär motsols



Runda Storholmen på västra sidan:



Målgång: Bosön Lidingö Jolleseglare brygga

