

# Inbjudan & Seglingsföreskrifter

**Tävling:** **Sista Chansen** – Liros SRS Cup Mellan och Westside Cup  
För kölbåtar SRS/SRSv med jaktstarts-förfarande.

**Datum:** Lördag: 12 september 2020

**Arrangör:** Björlanda Kile Segel Sällskap, BKSS

## 1. Regler

- 1.1 Tävlingen genomförs i överensstämmelse med regler så som de är definierade i Kappseglingsreglerna (KSR) och med Appendix S samt SRS reglerna.
- 1.4 Tävlade ska följa SSF:s licensbestämmelser för reklam.
- 1.5 Alla båtar kan komma att, i enligt ISAF Regulation 20, föra reklam vald och tillhandahållen av arrangören.
- 1.6 En tävlade som lämnat land ska ha på sig personlig flytutrustning. Den här regeln gäller inte vid kortvarigt byte eller justering av kläder eller personlig utrustning eller när den tävlade befinner sig i hamn eller under däck. Våtdräkter och torrdräkter är inte personlig flytutrustning. Detta ändrar KSR 40. En båt som bryter mot den här regeln kan varnas eller straffas på det sätt som protestkommittén finner lämpligt.
- 1.7 Elektronisk utrustning för navigation och kommunikation får användas.
- 1.8 Medling i enlighet med KSR Appendix T kan vid protest komma att tillämpas.
- 1.9 Egen målgångstid meddelas i Facebook eventet.

## 2. Anmälan

- 2.1 Anmälan sker via Sailarena ( <https://www.sailarena.com/sv/se/> )
- 2.2 Betalning sker vid anmälan via Sail Arena, eftersom vi har ett nedbantat program ( Covid 19 anpassat ) anpassar vi anmälningsavgiften till 250:- ( efteranmälan 300:- )
- 2.3 En båt med ett alternativt SRS/SRSv-tal i SRS-tabellen, SRS-mätbrev eller SRSv-mätbrev för kappsegling utan undanvindssegel får anmälas utan sådana segel, dock senast 72 timmar innan start ( 8/9 kl 23:00 ).  
Båttyp som inte är standard enligt 2020 års SRS-tabell, skall uppvisa SRS mätbrev. Shorthanded SRSs kan användas vid endast 2 i besättningen.

## 6. Tidsprogram

- 6.1 Ankomstregistrering utgår  
Rorsmansmöte via Facebook eventet.  
Två kappseglingar är planerade.  
Första start, (för båt med SRS 0,800) är planerad till kl. 10.00.  
Andra start börjar direkt vid målgång av första racet  
Prisutdelning utgår.

Vid behov (tex vid obefintlig vind eller omläggning av bana) kan seglingsledningen sätta AP flagga.

Nedtagning av AP flagga kommer ske 1 min före varningssignalen för första start, (för båt med SRS 0,800). **Vid sådan eventuell omplanering av starten måste alla båtar notera starttiden för första start, (för båt med SRS 0,800) och utifrån den**

**starttiden räkna ut sin egen starttid.** Om flagga AP används kommer Flagga L att hissas ihop med ett skott **tio minuter** före planerad start för båt med SRS 0,800 för att uppmärksamma alla att startproceduren startar, flagga L tas ner i samband med att varningssignalen hissas.

## 7. Starten (Klassflaggor och genomförande)

7.1 Seglingen startas som **jaktstart** vilket innebär enskild starttid för **varje båt**, dock kommer korrigerad tid att tillämpas i resultatlistan.

Startprocedur för första start för båt med SRS 0,800 är enligt nedan:

Signal	Flaggor och ljud	Minuter till start
Varning	Klassflagga D, ett skott	5
Förberedelse	Flagga P, ett skott	4
En minut	Förb. flagga P ner ett långt ljud	1
Start	Klassflagga ner, ett skott	0

Övriga båtar räknar ut sin starttid enligt bifogad tabell med utgångspunkt ifrån starttiden för båt med SRS 0,800

**GPS-tid gäller.** Start för varje efterföljande startgrupp efter första starten (för båt med SRS 0,800) signaleras **endast** med **ljudsignal**, vilket ändrar KSR 26.



7:2 Startlinjen / mållinjen är mellan Starttribunens skorsten mitt på Tribunens tak och **röd/orange kulboj**, norr om Starttribunen. Notera att banbegränsning gäller mellan starttribunen och de vita begränsningsbojarna.

7.3 Första racets Banlängd anpassas till c:a 90 minuter för SRS 1.000, Bana 2 c:a 14nm.

7.4 Låga SRS-tal startar tidigare än höga SRS-tal.  
Placering räknas efter korrigerad tid.

Vinnare räknas enligt KSR lågpoängssystem

Kappseglingsorganisationen använder VHF kanal 68 under hela dagen.

## 8. Kappseglingsområde

8.1 Kappseglingen genomförs utanför Björlanda Kile hamn, på Nordre älvs fjord och vidare runt Björkö.

### 9a. Bana 1

9.1a Banlängd anpassas efter vindförhållanden. Minst två kryssben och två länsar planeras samt sträckbog till och från kryss / länsmärke ( kan ändras beroende på banlängd / vindstyrka) . På starttribunen presenteras banan med nummer på de bojar som skall rundas.

Bojarnas ungefärliga placering framgår av bifogad bankarta.

9.2a Röd flagga på Starttribunen betyder att babordsrundning tillämpas.

Grön flagga betyder styrbordsrundning.

9.3a Banbegränsning gäller mellan starttribunen och de vita begränsningsbojarna, samt mellan ostindiebådarnas samtliga öar

## **9b. Bana 2**

- 9.1b Bana 2 startar direkt efter målgång i race 1 ( målgångstid i race 1 är lika med starttid i race 2 )
- 9.2b Banan går runt Björkö efter målgång i race 1 ( c:a 14nm )
- 9.3b Rundningar: Start tribunen röd/orange boj, Öster om Björkö, runda röd prick SO Kalvsund, Väster om Björkö, Väst Måvholmen, Norr Rävungarna, Mål Tribunen röd/orange boj ( notera med eller moturs enligt 9.4b )
- 9.4b Bana moturs = bokstav A visas på Starttribunen vid start av Bana 2  
Bana medurs = bokstav B visas på Starttribunen vid start av Bana 2. Vilken banriktning som väljs meddelas även på Facebook eventet.

## **10. Märken**

- 10.1 Röda numrerade klotbojar.

## **11. Starten**

- 11.3 Om någon del av en båts skrov besättning eller utrustning i första delseglingen är på bansidan av startlinjen inom en liksidig triangel begränsad av startlinjens ändrar och en tänkt punkt på bansidan av startlinjen 5 minuter eller mindre före sin egen båts startsignal, kommer kappseglingskommittén att utdöma ett tidstillägg = + 10% på seglad tid. Är båten ett hinder för övriga startande båtar, blir den omedelbart diskvalificerad.

## **13. Straff**

- 13.1 Tidstillägg + 10% enligt 11.3
- 13.2 Märkesberöring 360 straffrundning.

## **14. Tidsbegränsning**

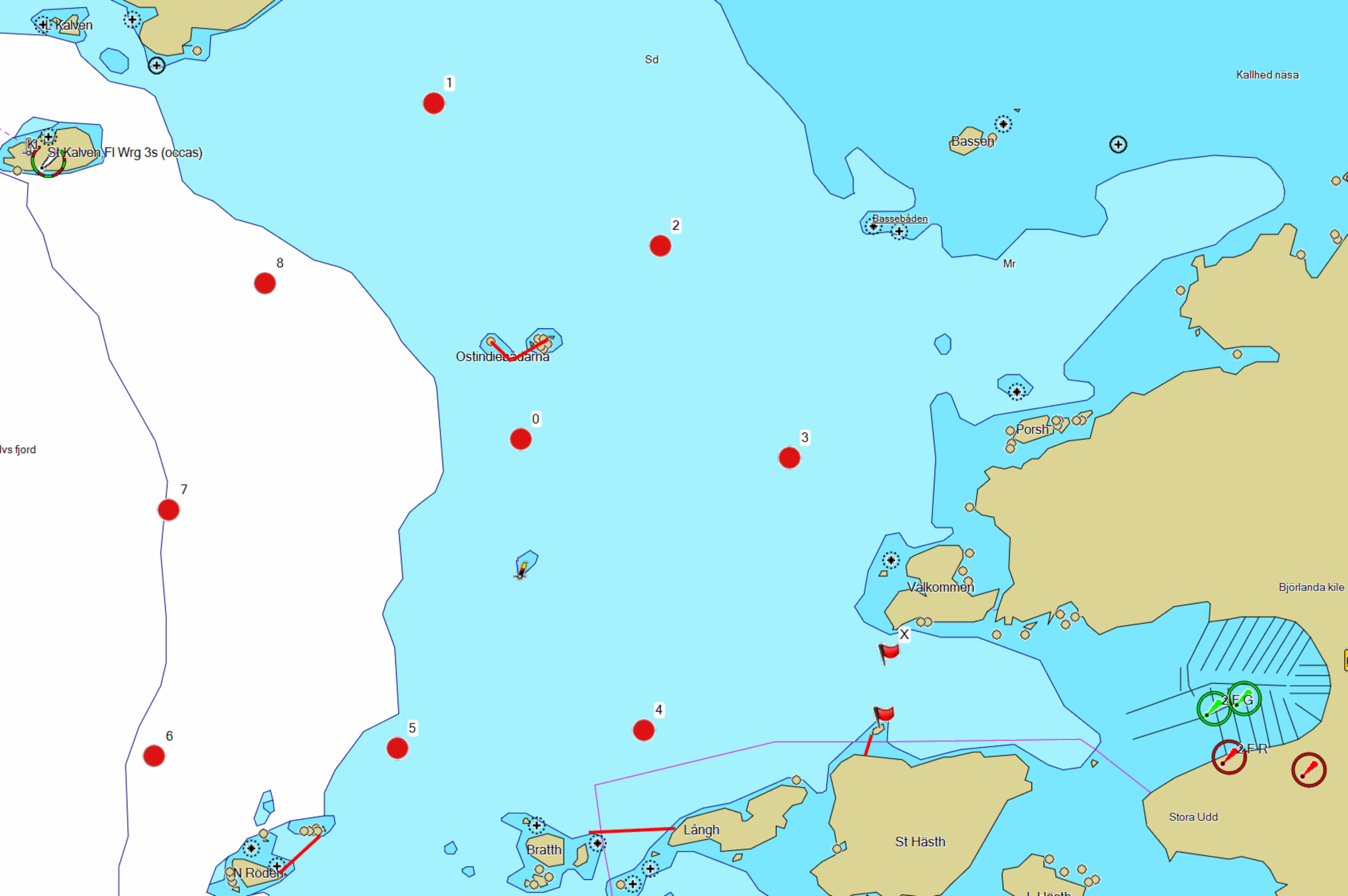
- 14.1 En båt som inte går i mål inom 90 minuter efter att första båt som seglat banan gått i mål, får poäng som DNF.  
En båt som startar, men utgår och en båt som inte kommer till start, skall underrätta kappseglingskommittén så snart det är möjligt via telefon, nummer 0767-223834 eller via VHF kanal 68, anropsnamn: STARTTRIBUNEN. Alternativt anropa någon av funktionärsbåtarna som finns utmed banan.
- 14.2 Protesttiden är 30 min och startar efter det att sista båt fått rimlig tid att segla in till hamnen

## **15. Poängberäkning**

- 15.1 Vinnare blir den båt som har lägst poäng sammanräknat i de två delseglingarna enligt KSR lågpoängssystem  
Placering enligt korrigerad tid i respektive delsegling

## **Bilagor och Övrig information.**

Bojarnas placering finns beskrivna på ett särskilt blad.  
SRS-tals tabell med starttidsangivelser angivet som minuter mot starttid.



## Starttider för Sista chansen

Ideal tid minuter  SRS 1,000  
Bana 1

SRS			SRS		
< - ≥	0,800		00:00:00	≥	1,010 + 00:21:00
≥	0,810	+	00:01:00	≥	1,020 + 00:22:00
≥	0,820	+	00:02:00	≥	1,030 + 00:23:00
≥	0,830	+	00:03:00	≥	1,040 + 00:24:00
≥	0,840	+	00:04:00	≥	1,050 + 00:25:00
≥	0,840	+	00:05:00	≥	1,060 + 00:26:00
≥	0,860	+	00:06:00	≥	1,070 + 00:27:00
≥	0,870	+	00:07:00	≥	1,080 + 00:28:00
≥	0,880	+	00:08:00	≥	1,090 + 00:29:00
≥	0,890	+	00:09:00	≥	1,100 + 00:30:00
≥	0,900	+	00:10:00	≥	1,110 + 00:31:00
≥	0,910	+	00:11:00	≥	1,120 + 00:32:00
≥	0,920	+	00:12:00	≥	1,130 + 00:33:00
≥	0,930	+	00:13:00	≥	1,140 + 00:34:00
≥	0,940	+	00:14:00	≥	1,150 + 00:35:00
≥	0,950	+	00:15:00	≥	1,160 + 00:36:00
≥	0,960	+	00:16:00	≥	1,170 + 00:38:00
≥	0,970	+	00:17:00	≥	1,180 + 00:38:00
≥	0,980	+	00:18:00	≥	1,190 + 00:39:00
≥	0,990	+	00:19:00	≥	1,200 + 00:40:00
≥	1,000	+	00:20:00	≥	1,210 + 00:41:00

Vindstyrka	Banlängd nm
0 - 3	5
4 - 6	7
7 -	9