



Inbjudan

Kappsegling: LIDINGÖ RUNT ”SHORTHANDED” 2020

Klasser: Alla segelbåtar med en standardsegelyta på minst 10 kvm

SRS Flerskrov Shorthanded
SRS kölbåt Shorthanded

Datum: 2020-09-26

Arrangör: LIDINGÖ SEGELSÄLLSKAP

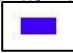
1. Regler

- 1.1 Kappseglingen genomförs i överensstämmelse med reglerna så som de är definierade i Kappseglingsreglerna (KSR) och med Appendix S samt SRS reglerna.
Kompletterande seglingsföreskrifter består av föreskrifterna i KSR Appendix S, Standardseglingsföreskrifter, kommer att finnas tillgänglig på www.lidingorunt.se
- 1.2 Samtliga båtar kappseglar med sitt SRSs – tal för ”shorthanded” kappsegling.
Båt som skall seglas utan flygande försegel, anmäler detta i samband med anmälan/registrering.
Se 3.2
- 1.3 En utombordsmotor som ingår i ett mätbrevs båts vikt skall, om inte annat anges i mätbrevet, föras på sitt fäste under kappsegling
- 1.4 Besättningen är begränsat till högst två personer.
Båten kappseglar med ett SRS-tal för ”shorthanded” kappsegling (SRSs).
- 1.5 Tävlingen är öppen för följande SRSs-klasser:
Enskrovsbåtar
Flerskrovsbåtar

Klassindelning/startgrupper, se 3.4
- 1.6 Alla båtar kan komma att, i enlighet med World Sailing Regulation 20, föra reklam vald och tillhandahållen av arrangören.



1.8 Följande utrustning får vara ombord under tävlingen:

1. VHF Radio som endast får användas i en nödsituation och/eller ha kommunikation med tävlingsledningen. Vid ev. avkortning av bana, kan detta komma att meddelas via VHF. Sedvanlig procedur med flagga S =  sker vid plats där banan är avkortad och målgång skall ske, se KSR 32.2
2. Seglingskommittén kommer att kommunicera på VHF kanal 72 om inget annat meddelas
3. Mobiltelefoner eller liknande enheter som tillåter mottagning av eventuell extern information får endast användas i en nödsituation.

1.9 Dekaler med startnummer, skall anbringas väl synligt på båtens bog babord resp. styrbord. Startnummer dekal – se punkt 3.5

2. Villkor för att delta

- 2.1 Den tävlande ombord som har ansvaret ska vara medlem av en klubb som är ansluten till sin nationella myndighet.
- 2.2 Varje tävlande båt ska vara ansvarsförsäkrad.
- 2.3 Tävlande deltar i regattan helt på egen risk. Se KSR 4, Besluta att kappsegla. Den arrangerande myndigheten accepterar inget ansvar för sak- eller personskador som någon råkat ut för i samband med eller före, under eller efter regattan.
- 2.4 Gällande SSF:s Coronariktlinjer ska följas. <https://www.svensksegling.se/svenskaseglarforbundet/Infoomcoronasituationen/>

3. Anmälan

- 3.1 Anmälan ska göras senast 11 september 2020 via Lidingö Runts webbplats: www.lidingorunt.se
- 3.2 Anmälan ska innehålla uppgifter om:
 - Efternamn och förnamn på rorsman
 - Adress
 - Postnr och ort
 - Mob.nr
 - E-mail adress
 - Klubb
 - Båttyp
 - Segel nr
 - Båtens namn
 - SRS-s tal
 - Anmäler utan flygande försegel. Se punkt 1.2



- 3.3 Anmälningavgiften är 500:- t.o.m. 11/9 2020 och betalas via Lidingö Runts webbplats: www.lidingorunt.se

Anmälningavgift efter 11 september t.o.m. 19 september är 1200: -.

19 september 2020 är sista dagen för anmälan

I anmälningavgiften ingår:

- Klubbens kostnader för arrangemanget
- En tävlingsavgift om max. 10 % av anmälningavgiften, dock inte högre än 100:- per deltagande båt. Avgiften betalar klubben till Svenska Seglarförbundet.
- Priser

3.4 Klassindelning/startgrupper

1. SRS Flerskrov Shorthanded (max två personer ombord) – med eller utan undanvindssegel.

SRS Kölbåt Shorthanded (max två personer ombord) – med eller utan undanvindssegel enligt nedanstående indelning:

2. med ett SRS-s från 1,069 till och med 1,11
3. med ett SRS-s från 1,00 till och med 1,068
4. med ett SRS-s från 0,95 till och med 0,999
5. med ett SRS-s från 0,90 till och med 0,949
6. med ett SRS-s <0,9

- 3.5 Om en klass/startgrupp får färre deltagare än 5 båtar, kommer tävlingsledningen att slå ihop en sådan grupp med en annan.

- 3.6 Startnummer ska hämtas hos Captains, Kommendörsgatan 26 i Stockholm, onsdag 23/9 till fredag 25/9 mellan kl. 10.00 – 18.00 innan tävlingen.**

OBS: Handlingarna kommer inte finnas tillgängliga på tävlingsdagen!!

4. Registrering och besiktningskontroll

- 4.1 En båt som är anmäld senast 11 september 2020, är samtidigt noterad som registrerad.
- 4.2 En båt eller utrustning kan när som helst besiktigas avseende överensstämmelse med reglerna. På vattnet kan kappseglingens och/eller tekniska kommittén instruera en båt att omedelbart bege sig till en föreskriven plats för besiktning.
- 4.3 Skadad eller förlorad utrustning får inte ersättas utan skriftligt tillstånd från kappseglingenskommittén. Begäran om det ska göras till kappseglingenskommittén vid första möjliga tillfälle.
- 4.4 En tävlande i en besättning får inte bytas utan skriftligt tillstånd från kappseglingenskommittén.



5. Tidsprogram

5.1 Torsdag 24/9 2020

18.00 eller tidigare **Kompletterande seglingsföreskrifter** publiceras på www.lidingorunt.se
18.00 eller tidigare **Startlista** publiceras på www.lidingorunt.se

Lördag 26/9 2020

9:55 Tid för första varningssignal

Tisdag 29/9 2020

12:00 Priser finns tillgängliga hos Captains för avhämtning

5.2 1 kappsegling är planerad

6. Genomförande

6.1 Regattan genomförs med startgrupper enl. punkt 3.4
Startlistan publiceras den 24. september kl. 18.00 eller tidigare – se punkt 5.1

7. Kappseglingsområde

7.1 Kappseglingarna genomförs runt Lidingön

8. Banan

8.1 Banan seglas motsols (babords rundning) runt Lidingön.
Start vid AGA gästbrygga
Målgång Lidingö Jolleseglare brygga strax norr om Bosön.
Banans längd är ca 12 M
Se bilaga banskiss
Detta ändrar KSR S7

9. Protester och straff

9.1 KSR Appendix T gäller.

10. Resultatberäkning

10.1 Resultat beräknas i enlighet med SRS handledning, d.v.s. TID PÅ TID- eller KORRIGERAD TID-metoden.
SRS-talet för aktuell båt multipliceras med den seglade tiden varvid korrigerad tid erhålls.
Prislistan baseras på den framräknade korrigerade tiden. Den kortaste korrigerade tiden vinner.



11. Priser

- 11.1 Priser till varje klass. 1: a, 2:a och 3:dje pris
 - Spjutet- priset – snabbaste båt
 - Totalsegrare SRS
 - Snabbaste kölbåt
 - Snabbaste Flerskrovs båt
 - Snabbaste Lidingöbåt
 - Ev. sponsorspriser

12. Regler för stödpersoner

- 12.1 Stödpersoner ska följa Svenska Seglarförbundets säkerhetskod.

Tävlande ska följa de regler och rekommendationer som utfärdats av regeringen och Folkhälsomyndigheten med anledning av Corona-pandemin samt de anvisningar som ges av Svenska Seglarförbundet eller kappseglingskommittén. En tävlande eller besättning som bryter mot detta kan straffas på det sätt protestkommittén finner lämpligt (DP). KSR 36 gäller inte för brott mot denna regel.”

Datum: 2020-08-20

Ver. 6

Namn: Peter Söderberg NSL



PRAKTISK INFORMATION

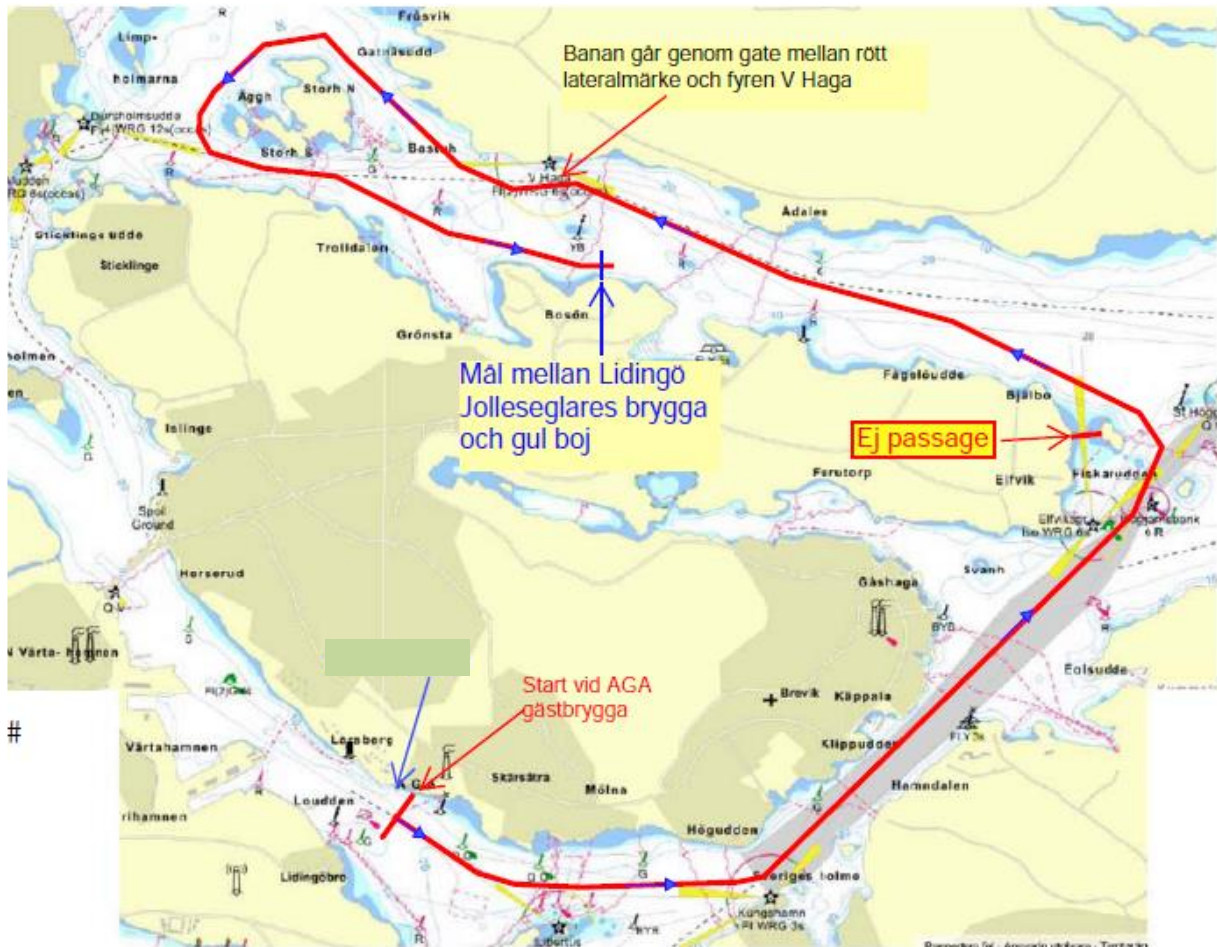
Rese- och transportmöjligheter, se www.sl.se

Karta över Lidingö med utförlig information: <https://www.lidingo.se/5584.html>



BANBESKRIVNING LIDINGÖ RUNT 2020

Ungefärlig distans 12 M



Nummerlappar hämtas hos Captains. Se inbjudan punkt 3.5.

Restriktion för passage gäller för sundet mellan Duvholmen och Lidingön
Det är inte tillåtet att passera genom detta sund

Banan seglas med babordsrundning