



# Kompletterande seglingsföreskrifter

## Liros Nordic Race 2024

**Datum:** 20 - 21 april 2024

**Plats:** Stenungsund

**Båtklass:** Optimist tjej/kille, Zoom 8, RS Tera Sport, RS Tera Pro, RS Feva, RS Aero 5, RS Aero, 6, RS Aero 7, RS Aero 9, ILCA 4, ILCA 6, ILCA 7, E-jolle.

**Tävlingen gäller:** Öppen klass för samtliga båtklasser förutom Optimist som gäller dam resp herrklass. Tävligen gäller GP 1 och är del av GP ranking för ILCA, Zoom 8, RS Tera Sport, RS Tera Pro, RS Feva, RS Aero.

**Arrangör:** Stenungsunds Segelsällskap

### 1. Tävlingsexpeditionens och signalmastens placering

- 1.1 Tävlingsexpeditionen är placerad i klubbhuset StSS
- 1.2 Signaler visas på land i signalmasten som är placerad söder om Sjödodarna StSS.
- 1.3 När flagga AP visas i land ersätts "en minut" i kappseglingssignaler med "tidigast 60 minuter".

### 2. Tidsprogram

2.1	Dag	Datum	Planerad tid för första varningssignalen
	Lördag 20 April	09.30	Rorsmansmöte
	Lördag 20 April	11.00	Första varningssingal
	Söndag 21 April	10.00	Första varningssignal
	Söndag 21 April	15.00	Senast tid för sista varningssignal

### 3. Märken

- 3.1 Startlinjen är mellan en stång med orange flagga på startfartyget och en röd flaggboj.



- 3.2 Banan är en trapetsbana. Rundningsmärkena ska lämnas om babord förutom vid gaten som skall rundas inifrån och ut. Skulle ett av märkena i gaten saknas skall det återstående märket lämnas om babord.

Innerloopsbana: Start – 1 – 4s/4b – 1 – 2 – 3b – mål.

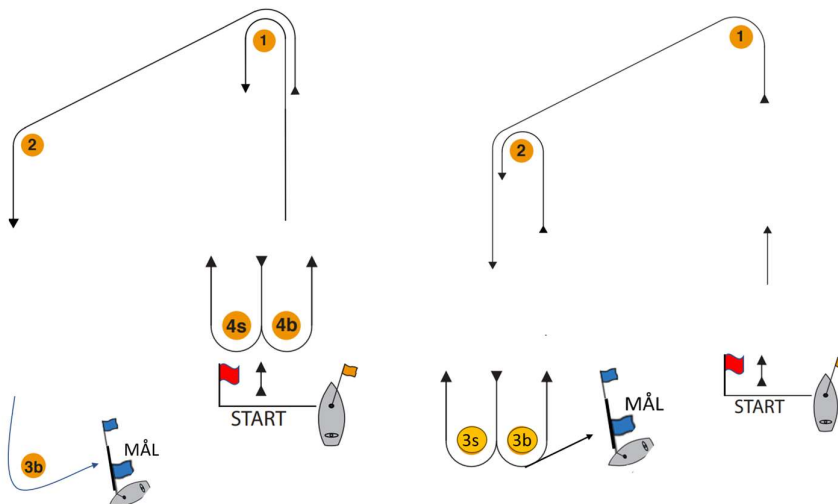
Ytterloopsbana: Start – 1 – 2 – 3s/3b – 2 – 3b – mål.

- 3.3 Visas Flagga T i samband med klassflagga för en start ska loopen seglas två varv.

Innerloopsbana: Start – 1 – 4s/4b – 1 – 4s/4b – 1 – 2 – 3b – mål.

Ytterloopsbana: Start – 1 – 2 – 3s/3b – 2 – 3s/3b – 2 – 3b – mål.

- 3.4 Banans rundningsmärken är gula cylindrar alternativt orange eller röda tetraedrar.



Innerloopsbana

Ytterloopsbana

- 3.5 Mållinjen är mellan en stång med en blå flagga på målfartyget och en blå flaggboj.
- 3.6 Kappseglingskommittén kommer att försöka anpassa banlängden så att en kappsegling tar cirka 40 minuter att segla.
- 3.7 Banändring under pågående kappsegling kommer ej genomföras. Dock kan banan avkortas under pågående kappsegling.

#### 4 Tidsbegränsning



- 4.1 Tidsbegränsning vid märke 1 är 30 minuter
- 4.2 Kappseglingens tidsbegränsning är 60 minuter
- 4.3 Målgångsfönstret är 20 minuter

## 5. Ändringar eller tillägg till appendix S

- 5.1 En båt som avser att protestera måste snarast efter målgången meddela målfartyget att den tänker protestera och mot vilken båt protesten avser. Detta ändrar KSR 61.1a.
- 5.2 För klassen RS Aero 5, RS Aero 6, RS Aero 7 och RS Aero 9: Kappseglingskommittén kan enligt klasregel C1.1c + appendix P5 signalera med flagga O att båtarna får pumpa, rulla och stöta samt flagga R när detta inte längre är tillåtet.
- 5.3 Protester och ansökningar om förhandling ska lämnas på tävlingsexpeditionen före protesttidens utgång.

Protesttidens utgång är 60 minuter efter det att sista båten i klassen har gått i mål i dagens sista kappsegling eller kappseglingskommittén har signalerat ingen mer kappsegling idag, vilket som är senast. Protesttidens utgång per klass anslås på den officiella anslagstavlan.

- 5.4 Kallelse till förhandling, med tid och plats för förhandlingen, anslås senast 30 minuter efter protesttidens utgång.
- 5.5 Klassflaggor

Klass	Klassflagga
E-Jolle	E-Jolle, VIT bottenfärg
Zoom 8, RS Tera, RS Feva	ZOOM, VIT Bottenfärg
Optimist – Tjej	Optimist RÖD bottenfärg
Optimist – Kille	Optimist GUL bottenfärg
RS Aero	F
ILCA 4	ILCA, GUL bottenfärg
ILCA 6	ILCA, GRÖN bottenfärg
ILCA 7	ILCA, VIT bottenfärg

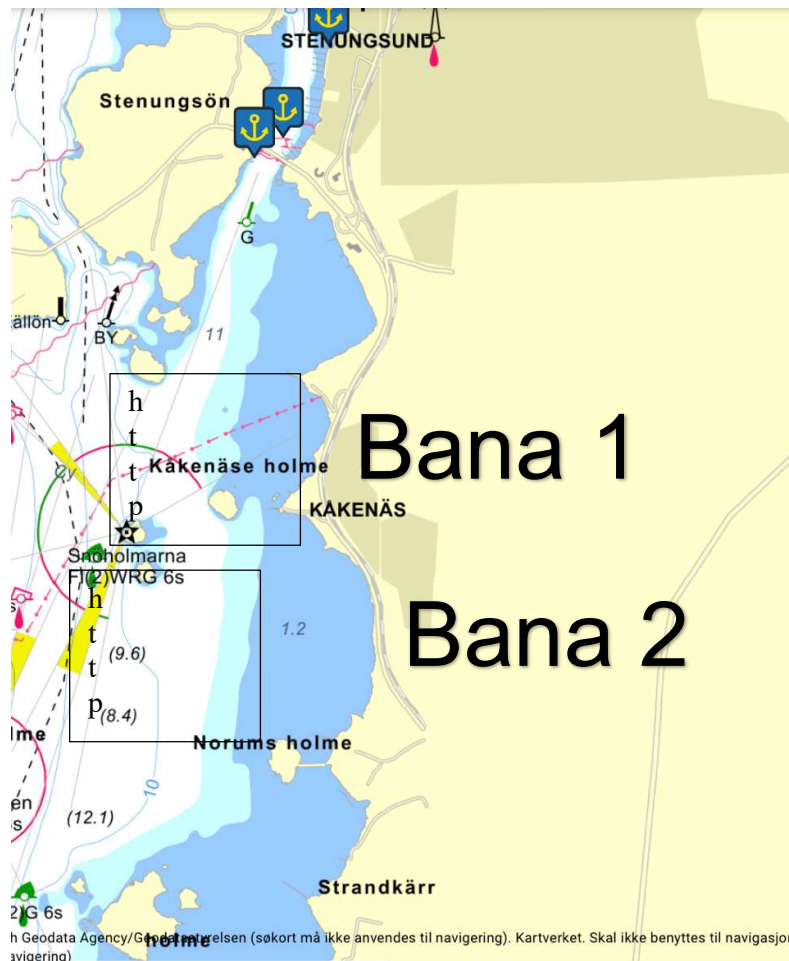
**Ordningen ovan är ej nödvändigtvis startordning.**

- 5.6 Vilken klass som seglar vilken bana samt loop kommer anslås senast kl 20.00 dagen innan resp. seglingsdag.
- 5.7 En båt som startar mer än fem minuter efter startsignalen räknas som inte startande (DNS).



### 5.9 Banområden

Kappseglingarna genomförs på vattnet i Hakefjoden söder om Stenungsunds Seglsällskap. Alternativt kappseglingsområde är Askeröfjorden väster om Stenungsunds Segelsällskap. På Hakefjordens banområde benämns banorna enligt nedan bild. Om alternativt seglingsområde används kommer detta anges på den officiella anslagstavlan senast 08.00 aktuell dag.



- 5.10 Båtar som inte kappseglar eller står i tur att starta samt båtar med stödpersoner ska bete sig på ett sätt så att det inte stör någon pågående kappsegling.
- 5.11 Varje förare av en följesbåt, både coach eller förälder, är en Stödperson enligt KSR Definitioner.
- 5.12 Stödpersoner får inte
  - i) i rörelse vara närmare de seglande än 100 meter
  - ii) stillaliggande vara närmare de seglande än 50 meter



iii) vara på bansidan av en begränsningsboj

Då flagga 3 är hissad på startfartyget (riktlinje < ca 4 m/s) får stödpersoner, i tillägg till ovan, "inte följa med upp till kryssmärket", dvs Stödpersoner får då inte röra sig:

iv) på bansidan av startlinjen och dess förlängning

v) på bansidan av en tänkt linje mellan startfartyget och ytterloopens kryssmärke.

5.13 Underlåtelse, av tävlande eller stödperson, att följa rimliga instruktioner från någon av regattans funktionärer kan vara olämpligt beteende enligt KSR 69.1. KSR 36 gäller inte för brott mot denna regel.

5.14 Det är förbjudet att skräpa ner under hela regattan både till lands och till sjöss. Vår definition är när man går in på tävlingsområdet på morgonen tills man går ut på kvällen. Var noga med att slänga ert skräp i därför avsedda behållare.  
Detta ändrar KSR 47

5.15 Flygning med drönare och annan fjärrstyrd flygfarkost över banområdet samt de tävlande av stödpersoner är inte tillåtet av säkerhetsskäl

**Datum:** 2024-04-18 kl-09.15