



VÄLKOMMEN TILL LOMMA

Säkerhetsplan Rikskval Optimist – 2023

Uppdaterad 20230505

Alla följebåtar ingår i säkerhetsorganisationen!

RIKSKVAL
13/5-14/5
LOMMA
2023



Skånska ord som är bra att känna till:

Tös = flicka, Påg = pojke, Blannebåt = mixad besättning, Rälig = obehaglig, jobbig,
Sjunna daj = snabba på, Hallåhallåja = hej, Kludda = strula, Sulten = hungrig,
Boorjare = hamburgare, Melle = grovmald korv, Kaffe = Zoegas (finns inget annat)



112 Nödnummer när du behöver omedelbar
hjälp från: Polis, Ambulans, Räddningstjänst,
Brandkår, Sjöräddning m.m.

Den första som ser en brand eller annan olycka larmar 112 direkt. Säkerhetschefen eller någon annan inom säkerhetsorganisationen behöver inte tillfrågas innan. Bättre att larma en gång för mycket än inte alls.

När du larmar får du svara på ett antal frågor och det är då viktigt att du uppger rätt adress:
Lomma Småbåtshamn, 55 24,24 N 13 3,36 E



Krisorganisation

Samtliga följbåtar och funktionärsbåtar är skyldiga att medverka i krisorganisationen på Säkerhetsansvarigs anmodan. Instruktioner kommer att ges per VHF på kanal 72 för all säkerhetskommunikation. (mobiler, men endast i nödfall).

Första förband

Samtliga säkerhetsbåtar samt startfartyg har mindre första förbands-utrustning.

Säkerhetsanvisningar innan och under tävling

Säkerhetskontroll

IODA:s klassregler med avseende på säkerhet i Optimisten är följande:

- Hanfotens avstånd till bommen (max 100 mm)
- Bogserlina, min 5 mm/8 m OBS skall ligga löst i fören – snabb åtkomst av Säk org vid kris
- Säkerhetslina till Centerbordet
- Säkerhetsspärren till Rodret
- Mastsäkring
- Öskar/Paddel (med säkerhetslina/cord)
- Visselpipa (fäst med kort tamp i flytväst, lätt tillgänglig)

Båtar som bryter eller ej ämnar starta

Båtar som bryter meddelar närmaste funktionärsbåt som sedan meddelar seglingsledaren. Om man ej ämnar starta skall man meddela regattaexpeditionen.

Båtar som bryter eller av annan anledning utgår skall respektive coach ansvara för.

**Säkerhetsorganisationen bogserar EJ seglare & båtar till hamn.
Varje coach/stödperson ansvarar för sina seglare på vattnet och
skall vid insegling följas till säkert in till hamn av stödperson.
Inga seglare får lämna banområdet själva eller utan tillsyn.**

Uppsamlingsplats på vattnet

Vid behov av en uppsamlingsplats på vattnet, om t.ex. flera seglare har hamnat i vattnet, så är Start eller Målfartyget som uppsamlingsplats. Människor går alltid före egendom.



Följebåtar och Coachbåtar

Vi följer SOF:s (Svenska Optimistjolle Förbundet) anvisning avseende:

”Brukande av följevåtar och coachbåtar i anslutning till Rikskval”.

Viktig information som gäller ALLA deltagande följevåtar på tävling Rikskval!

- Varje person på en följevåt, både coach och förälder, är en stödperson enligt KSR 4.3.
- Ingen stödperson tillåts att vara närmare de seglande än 100 meter eller på bansidan av begränsningsboj.
- Coachbåtar tillåts inte följa seglarna efter start till kryssmärket, för halvwind eller läns. Undantaget på uppmaning av Säkerhetsansvarig, då ingår alla som säkerhetsbåtar till fältet

Nedan text skall följas:

Då flagga R (”skånska flaggan”) är hissad på startfartyget får följevåtar följa fleetet på *utsidan* av banan. OBS. Inga följevåtar ovan en tänkt linje mellan läflagga och gate.

Båtar som inte kappseglar eller står i tur att starta, samt båtar med stödpersoner skall bete sig på ett sätt så att det inte stör någon pågående kappsegling.

*Säkerhetsorganisationen kan komma att förvisa seglare och coacher/följevåtar/stödpersoner bort från områden på och omkring banan som ej följer ovan KF och/eller om det innebär att Säkerhetsorganisationen anser att de utgör ett hinder eller utökad risk för Säkerhetsbåtarna att utföra sina uppgifter.
Detta SKALL respekteras av samtliga seglare, följevåtar och stödpersoner.*



En extra "imaginär/tänkt" boj kommer att markera begränsningen mot banan för samtliga följebåtar vid kryssmärke. Vid sidan om eller nedanför startfartyget kommer en zon för ankring/väntområde att finnas, som avgränsas mot banan av orange/röda bojar.

Vidare finns "imaginära/tänkta" bojar nedanför gaten som är begränsning uppåt.

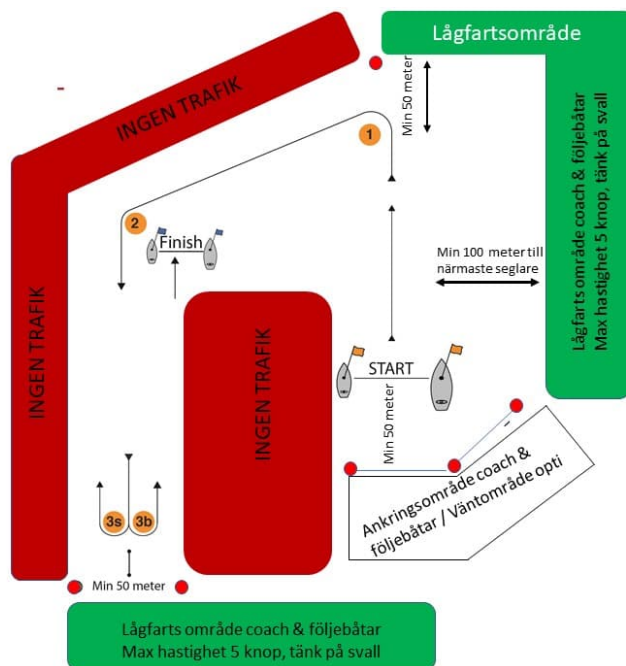
Vid målgångsområdet kommer inga följebåtar att tillåtas!

Alla coacher och följebåtar förväntas befinna sig i ankrings/väntområdet.

Dvs alla orange/röda bojar på nedan skiss är markering för gräns mot banområde och vi förväntar oss att alla följe- och coachbåtar respekterar dessa avstånd.

Om väder eller andra förhållanden gör att samtliga följe/coach båtar på banan kallas in i säkerhetsorganisationen hissas flagga Y på Startbåten, samt båtarna kallas upp på VHF.

Från och med detta så avbryter alla Följe- och Coachbåtar det de gör och ingår i säkerhetsorganisationen. De följer då instruktioner från Säkerhetsansvarig.



Flagga Y



Utrustning som rekommenderas att finnas i varje följebåt/coachbåt!

- Kniv, eltejp och bogsertamp om minst 10 meter
- Tuschpenna kraftig, vattenfast
- VHF radio
- Sjukvårdsutrustning/första förband



Seglare eller båt i behov av hjälp på vattnet

En säkerhetsbåt bör omedelbart gå fram till en kapsejsad eller havererad båt men skall inte aktivt ingripa förrän bistånd begärs av haveristen eller då det av den på platsen säkerhetsansvarige bedöms som nödvändigt.

I tveksamma fall – konsultera med seglaren och/eller säkerhetsansvarig.

Att tänka på

- Närma dig med stäven så att propellern inte utgör ett riskmoment.
- Om personer i vattnet hamnar i närheten av propellern, stäng av motorn omedelbart.
- När en båt ska undsättas bör den undsättande båten närma sig från lovert för att undvika/minska risken att kringflytande materiel kommer in i propellern.
- Undsätt alltid människor först och därefter utrustning och båtar.
- När en båt ska bogseras bör det alltid finnas någon ombord på den bogserade båten.
- Bogsera med låg/måttlig fart, undvik ryck och håll uppsikt.
- Start- & Målfartyg är uppsamlingsplats när det blir många som har ramlat i vatten.

Säkerhetsbåt/stödperson får inte lämna banområdet om flagga Y är hissad

Allmän fara: Om seglingsledaren bedömer den rådande situationen som farlig så informeras säkerhetsbåtarna via VHF.



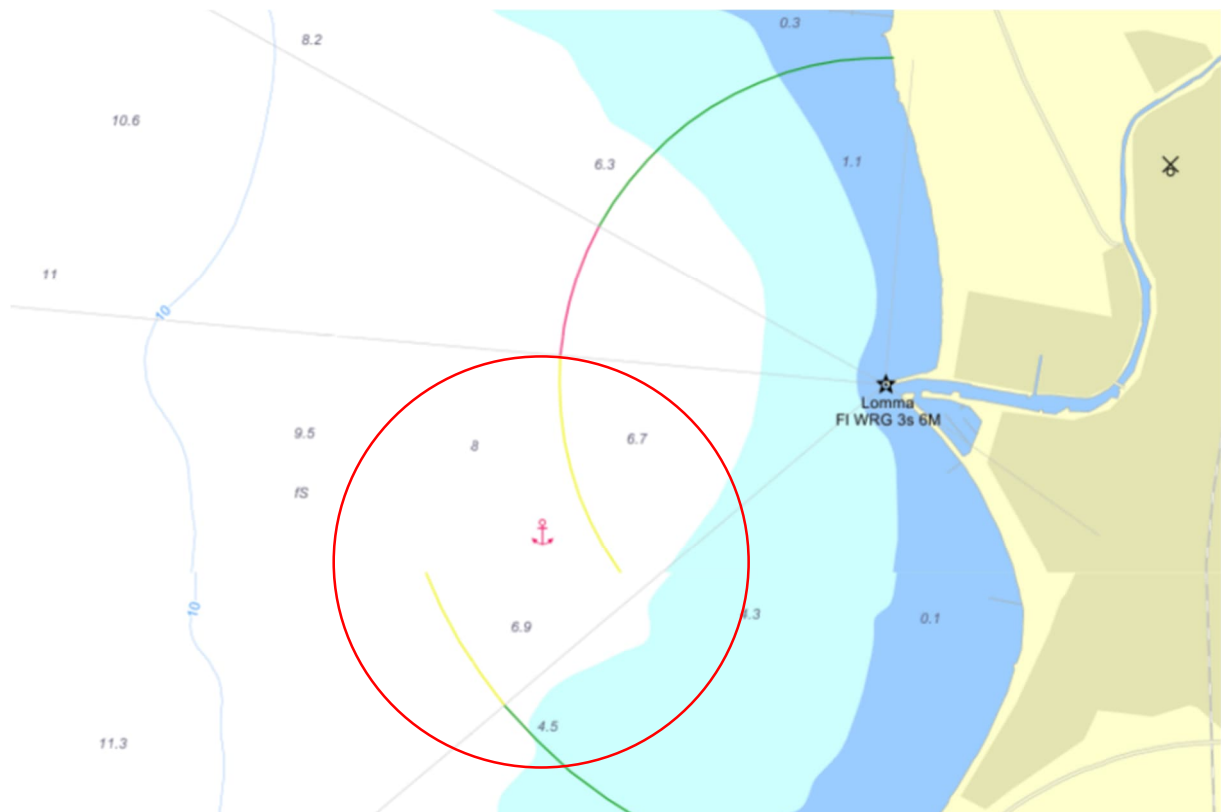
Uppsamlingsplats Landbas – Räddningstjänst & Ambulans

Vid eventuell olycka där räddningstjänst/ambulans tillkallas skall den skadade personen föras direkt till jollarnas sjösättningsramp i hamnen för överlämnande till räddningstjänst/ambulans.



Information om hamnen och banområdet

Lomma Småbåtshamn utgör mynningen av Höje Å. Utseglingen från hamnen kan vid sydvästlig och västlig vind vara besvärlig. Vågorna bygger kraftigt i hamninloppet. Iaktta stor försiktighet. Banområdet är planerat sydväst om Lomma hamn men kan komma att ändras beroende på väderförhållanden och ström.





SOS Alarm: 112

Polisen icke akut: 114 14

Vårdguiden: 1177

