



Kompletterande seglingsföreskrifter

ILCA GP3 - Kullavik

Datum: 3-4 september

Båtklasser: ILCA 4 Open, ILCA 6 Open, ILCA 7 Open

Arrangör: KKKK

1. Tävlingsexpeditionens och signalmastens placering

- 1.1 Tävlingsexpeditionen är placerad på KKKK.s expedition i anslutning till klubbhuset.
- 1.2 Signaler visas på land i signalmasten som är placerad utanför KKKK:s klubbhus.
- 1.3 När flagga AP visas i land ersätts "en minut" i kappseglingssignaler med "tidigast 60 minuter".
- 1.4 Flagg D tillsammans med ljudsignal betyder att båtarna tillåts lämna hamnen. Om flagga D inte hissats ombeds seglarna att stanna i land.

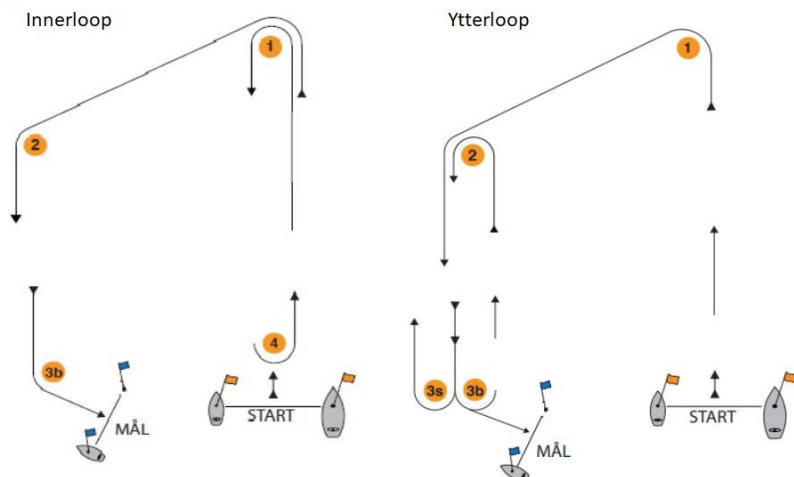
2. Tidsprogram

2.1	Lördag 3 sept	09.30	Registrering stänger
	Lördag 3 sept.	10.00	Rorsmansmöte
	Lördag 3 sept.	11.30	Första varningssignal
	Söndag 4 sept.	10.30	Första varningssignal

- 2.2 Sista tid för varningssignal är kl 15:00 söndag 4 september.

3 Bana och Märken

3.1 Bana.





Innerloop seglas: Start – 1 om babord – 4 om babord – 1 om babord – 2 om babord – 3b om babord – Mål

Ytterloop seglas: Start – 1 om babord – 2 om babord – 3s om styrbord eller 3b om babord – 2 om babord – 3b om babord – Mål

- 3.2 Visas siffervimpel "2" (blå med vit prick) vid varningssignalen förlängs banan med ett extra varv, så att

Innerloop seglas: Start – 1 om babord – 4 om babord – 1 om babord – 4 om babord – 1 om babord – 2 om babord – 3b om babord – Mål

Ytterloop seglas: Start – 1 om babord – 2 om babord – 3s om styrbord eller 3b om babord – 2 om babord – 3s om styrbord eller 3b om babord – 2 om babord - 3b om babord – Mål

- 3.3 Startlinjen är mellan startfartyget om styrbord och en linjebåt om babord, markerad med orange flaggor. Märke 1, 2, 3s, 3b och är gula cylinderbojar, 4 vit boj. Mållinjen utgörs av målbåt om styrbord och en flaggboj om babord, markerad med blå flaggor.

- 3.4 Vid banändring flyttas det ursprungliga märket.

- 3.5 Innan första båt har påbörjat banbenet kan kappseglingsskommittén flytta ett rundningsmärke utan att signalera. Detta ändrar KSR 33.

4 Tidsbegränsning

- 4.1 Kappseglingens tidsbegränsning är 90 min

- 4.2 Målgångsfönstret är 20 min.

5. Ändringar eller tillägg till appendix S

- 5.1 När kappseglingsskommittén visar flagga Y med en ljudsignal, ska alla båtar, funktionärs- och stödfarkoster, om möjligt, lyssna på kappseglingsskommitténs kommunikationskanal för sök- och räddningsinstruktioner. Detta ändrar KSR 37.

- 5.2 Ändringar i Seglingsföreskrifterna kommer att anslås på den officiella anslagstavlan senast kl 09:00 den aktuella dagen.

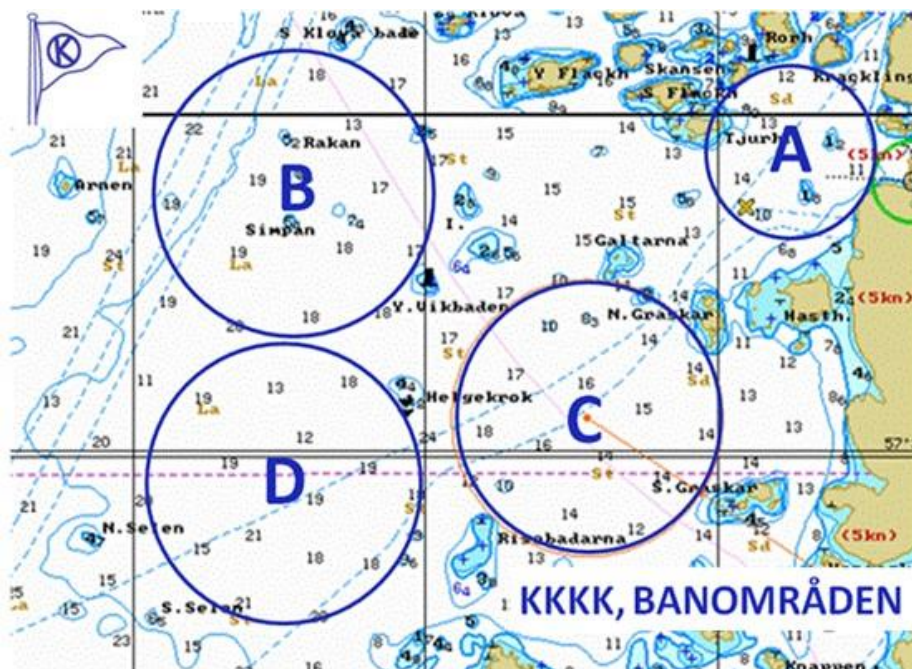
- 5.3 Klassflaggor

ILCA 7	Vit flagga
ILCA 6	Grön flagga
ILCA 4	Gul flagga

På samtliga flaggor står "ILCA" med röd text.



- 5.4 För att ange vilken klass (-er) en signal avser, kan signalen hissas tillsammans med klassflagga för berörd klass. En signal som hissas utan någon klassflagga avser samtliga klasser.
- 5.5 En båt som startar senare än 4 minuter efter sin startsignal räknas som inte startande. Detta ändrar KSR A4.
- 5.6 Protesttiden är 30 minuter efter att seglarna haft rimlig tid att nå hamnen. Detta ändrar KSR Appendix S 13.2
- 5.7 Båt som avser protestera skall vid målgång meddela målfartyget eller domare att de avser protestera samt mot vilken båt protesten riktar sig
- 5.8 Planerat banområde är banområde A enligt sjökortet i nedan. Eventuellt byte av banområde anslås senast kl. 09.00 samma dag. Byte av banområde ute på vattnet signaleras med att signalflagga "L" visas på startfartyget under förflyttning.



Datum: 2022-08-31