



## Seglingsföreskrifter

### Frog Ocean Sprint Race

En delsegling i Swedish Youth Sprint Cup

**Datum:** 2-3 september 2023  
**Plats:** Upsala Segelsällskap, Skarholmen, Uppsala  
**Tävlingens nivå:** Blå  
**Båtklass:** Tillhandahållna RS Fevor och J/70  
**Arrangör:** Upsala Segelsällskap

#### 1. Regler

- 1.1 Kappseglingarna är direktdömda enligt Appendix UF i bilaga A
- 1.2 Fördelning av besättningar och båtar till omgångar och kappseglingar framgår av kappseglingsschemat som anslås på den officiella anslagstavlan
- 1.3 Båtarna är tillhandahållna och regler för handhavande av båtarna framgår av bilaga B.

#### 2. Ändringar i seglingsföreskrifterna

- 2.1 Ändringar i seglingsföreskrifterna eller kappseglingsschemat meddelas vid behov muntligt på vattnet senast 10 minuter före varningssignalen för varje kappsegling de berör.

#### 3. Starten

- 3.1 Båtar som är förtöjda får inte kasta loss eller lämna hamnen före klartecken från kappseglingsskommittén
- 3.2 KSR 26 ändras enligt följande:

Minuter före startsignalen	Flagga	Ljud	Betydelse
3	Flaggor med siffror visas <b>3 2 1</b>	Ett	Varningssignal
2	Flaggor med siffror visas <b>2 1</b>	Ett	Förberedelsesignal
1	Flagga med siffra visas <b>1</b>	En lång	Sista minuten
0	Flagga med siffran 1 tas ner	Ett	Startsignal

- 3.3 En båt som startar mer än tre minuter efter startsignalen räknas som inte startande (DNS).



#### 4. Banan

4.1 Startlinjen är mellan en stång med orange flagga på startfartyget och en orange flaggprick

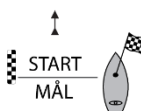
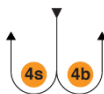
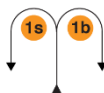
4.2

Banan är en kryss-länsbana som seglas två varv

Start – 1b/1s – 4s/4b –

1b/1s – Mål.

Rundningsmärkena är röda gula tetrar



4.3 Mållinjen är mellan en stång med orange flagga på startfartyget och en orange flaggprick är samma som startlinjen.

4.4 Kappseglingsskommittén ska försöka anpassa banan så att en kappsegling tar 10-15 minuter att segla

4.5 Innan första båt har påbörjat banbenet kan ett rundningsmärke flyttas utan att signaleras. Det här ändrar KSR 33.

4.6 En båt som inte går i mål inom tio minuter efter det att den första båten som seglat banan gått i mål, räknas som om den inte gått i mål (DNF). Det här ändrar KSR 35.

#### 5. Övrigt

5.1 Kappseglingsskommittén bestämmer vilka segel som ska användas.

Följande signaler visas på startfartyget för att ange segelsättning:

Signalflagga

Segelsättning

Ingen signal

Stor, fock, gennaker

D

Stor, fock (ej gennaker)

**Datum:** 2023-06-19

Andreas Melén