

Kompletterande seglingsföreskrifter

SM CB66 Racer, 2.4mR

Datum: 30/9-1/10

Plats: Bottensjön, Karlsborg

Båtklass: 2.4mR, CB66

Tävlingen gäller: Öppen klass

Arrangör: Carlsborgs segelsällskap

1. Tävlingsexpeditionens och signalmastens placering

- 1.1 Tävlingsexpeditionen är placerad i klubbhuset .
- 1.2 Signaler visas på land i signalmasten / flaggstången som är placerad utanför klubbhuset

2. Tidsprogram

- 2.1

Dag	Datum	Planerad tid för första varningssignalen
Lördag	30/9	10.25
Söndag	1/10	09:55

Dag	Datum	Planerad tid för första varningssignalen
Lördag	30/9	10.25
Söndag	1/10	09:55

- 2.2 Ingen start efter 15:00 på Söndag den 1/10

3 Märken

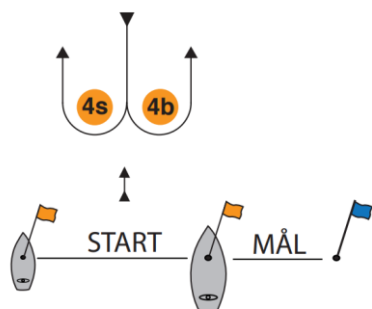
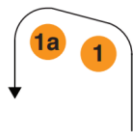
- 3.1 Rundingsmärkena är gula cylindrar, Startmärke är orange flaggprick och orange flagga på startfartyget. Målmärken för CB66 är blå flaggprick och blå flagga på startfartyget (se banskiss). Målmärken för 2.4mR är gul rundningsboj (3b) och blå flagga i funktionärsbåt (se banskiss)
- 3.2 Vid banändring flyttas de ordinarie rundningsmärkena.
Detta ändrar App SF 10.1.

4 Tidsbegränsning

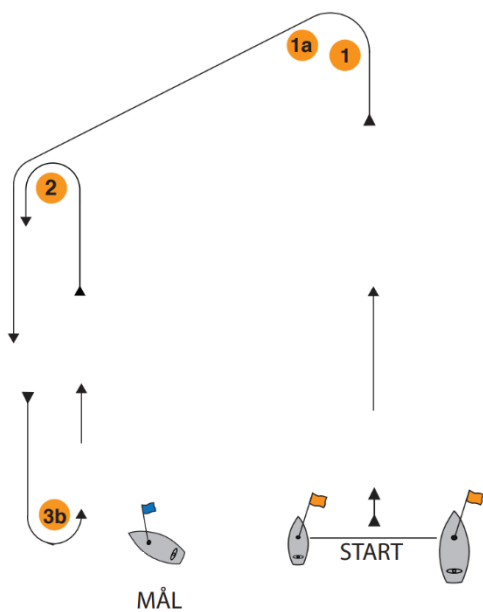
- 4.1 Kappseglingens tidsbegränsning är 60 min
- 4.2 Målgångsfönstret är 15 min

5. Banskiss

5.1 Bana CB66: Start – 1 – 1a – 4s alt. 4b – 1- 1a -mål. Vid tre varv visas sifferflagga 1.



Bana 2.4mR: Start- 1 - 1a – 2 - 3b – 2 - mål



6. Ändringar eller tillägg till appendix S

6.1 Klassflagga för 2.4mR är E
Klassflagga för CB66 är F

Kappseglingarna kommer att startas enligt följande:

5 minuter till start	Sifferflagga 5	Varningssignal
4 minuter till start	P, I eller svart. Sifferflagga 4	Förberedelsesignal
1 minut till start	Sifferflagga. 1	1 minut
0	Sifferflagga 1 ner	Startsignal

Detta ändrar KRS 26

Datum: 2023-09-29 19:45
Petter Axelsson