



## Information

### Sail Rally Göteborg – Cruisingklass Skippo

**Datum:** 6 juni

**Plats:** GKSS-hamnen, Långedrag

**Båtklass:** Kölbåtar

**Nivå:** Fritidssegling

**Arrangör:** Göteborgs Kungl. Segelsällskap, GKSS

#### 1. Information till deltagare

- 1.1 Deltagande sker på egen risk.
- 1.2 Under seglingen gäller Sjötrafikföreskrifterna, var uppmärksam under hela seglingen och framförallt på sträckan Hundeskär – Böttö där kommersiell båttrafik kan finnas. En båt får inte hindra kommersiell sjöfart – se IRPCAS regel 9. Vid omedelbar risk för kollision med ett kommersiellt fartyg får en båt använda sin motor för att hålla undan.
- 1.3 Eftersom det är 6 juni förväntas nationsflagga vara hissad under seglingen.
- 1.4 Motor får användas i trånga passager eller vid svag vind. Max båtfart med motor är 3,5 knop (SOG) och vid användande skall förseglet tas ner/rullas in.
- 1.5 Om det blir några ändringar anslås det på den officiella anslagstavlan på [Sailarena](#) senast en timme före start av crusingklassen.
- 1.6 När det är möjligt och lämpligt kommer information om bana, starttider, säkerhet med mera sändas på VHF kanal 72 samt i WhatsApp.

#### 3. Starten

##### 3.1 Starttider

Sail Rally Cruisingklass Skippo startar mellan 10.20 – 10.40. Inga signaler används.

#### 4. Banan

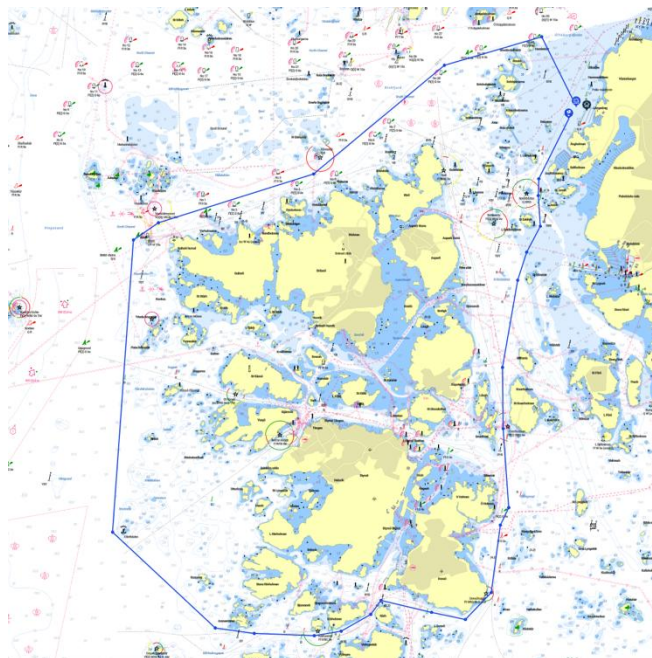
- 4.1 Startlinjen är placerad vid GKSS Tribunen och är mellan en stång med orange flagga på Tribunens altan och bansidan av startmärket som är en orange flaggboj.

- 4.2 Banan är ca 15 distansminuter och sträcker sig genom Göteborgs södra skärgård, se sjökortsbilden nedan

Start – GKSS Tribunen  
Nord Hundeskä  
Nord Böttö  
Väst Hästbåden  
Syd Kårholmen  
Syd Donsö  
Mål – GKSS-pirens södra spets

Vid vindprognos i riktning mer västligt seglas banan motsols och annars seglas banan medsols. Tävlingsledningen kommer meddela riktning vid registrering 4-5 juni, samt via WhatsApp.

När banan seglas motsols skall samtliga öar/ banbegränsningar passeras om babord och om banan seglas medsols skall samtliga öar/ banbegränsningar passeras om styrbord.



- 4.3 Mållinjen är placerad vid GKSS-pirens södra spets och är mellan en stång med orange flagga på GKSS-pirens södra spets och bansidan av målmärket som är en orange flaggboj.
- 4.4 Målgången stänger kl 16.00.
- 4.5 Om medelvinden ihållande överskrider 13m/s kan organisationen välja att skjuta upp eller alls inte starta tävlingen. Ifall vinden går upp under pågående tävling kan denna avbrytas om vinden ihållande överskrider 13m/s. Detta meddelas via WhatsApp.

**Datum:** ver 4, 28 maj 2026