

Kompletterande seglingsföreskrifter

Tävling: Vindhemsregattan 2020 – Skärgård

Tävlingen är öppen för kölbåtar - SRS klass och entypsklasser.
För Neptunkryssare utgör regattan (Lördag+Söndag) DM för Mellanorrland.
Båtarna dels upp i startgrupper enligt sitt SRS-tal

Datum: 2020-08-09

Arrangör: Sundsvalls Segelsällskap

1. Tidsprogram

1.1 Program

Dag	Datum	Planerad tid för första varningssignal
Söndag	2020-08-09	Kl: 10:00
		Planerad startsignal
Startgrupp 1	SRS-tal under 0,800	Kl: 10:05
Startgrupp 2	SRS-tal över 0.801	Kl: 10.25

Sista varningssignal ges senast kl: 13:00

- 1.2 För att uppmärksamma båtar på att ett startförfarandet snart ska börja kommer den orange startlinjeflaggan att visas med en ljudsignal minst fem minuter före varningssignalen.
- 1.3 1 distanssegling är planerad att genomföras under Söndagen.
- 1.4 Kappseglingskommittén ska försöka anpassa banan så att den är ca 11 Nm lång

2 Tävlingsexpeditionen och signalmastens placering.

- 2.1 Pga av rådande situation med pågående pandemi finns Tävlingsexpeditionen och den Officiella anslagstavlan på nätet. All information publiceras därför på Sailarena.com och på Sundsvalls Segelsällskaps officiella facebookside.
www.sailarena.com/sv/se/club/suss/vindhemsregattan-2020/
<https://www.facebook.com/SundsvallsSegelsallskap/>

Om en deltagare bryter tävlingen så ska dom snarast meddela tävlingsledningen via telefon till **070-929 23 12**

Avser nån deltagare att lämna in protest ska detta meddelas seglingsledningen snarast efter målgång – innan man lämnar banområdet.

- 2.2 Signaler i land kommer att visas på signalmasten som är placerad längst ut på östra pirarmen i Vindhems hamn.

3. Märken

- 3.1 Rundningsmärkena är fasta sjömärken och Gula cylinderbojar
Startmärken är röda flaggprickar
Målmärken är röda flaggprickar
- 3.2 Vid banändring flyttas de ordinarie rundningsmärkena. Detta ändrar AppSF 10.1

4 Tidsbegränsning

- 4.1 Kappseglingens tidsbegränsning:
Maximitiden för första båt i mål är 5 timmar.
- 4.2 Målgångsfönster:
Målgångsfönstret är 2 timmar 30 minuter.

5 Ändringar och tillägg till KSR Appendix S

- 5.2 Banan är en distansbana som seglas enligt banbeskrivning nedan.
- Se bifogad bild med placering av banans Märken på sista sidan

START – Startlinje utanför Vindhem

Märke 1 = RÖD Farledboj – **Tas om Babord** , Fäbodgrund – Ost om Kubal

Märke 2 = GUL Boj – **Tas om Babord** , placerad mellan Fläsian och Bredsand

Märke 3 = GRÖN Farledboj – **Tas om Babord** , norr om Draghällan

Märke 1 = RÖD Farledboj – **Tas om Babord** , Fäbodgrund – Ost om Kubal

Märke 2 = GUL Boj – **Tas om Babord** , placerad mellan Fläsian och Bredsand

Märke 4 = GUL Boj - **OBS! Tas om Styrbord** , placerad utanför Vindhem/Viken

Märke 3 = GRÖN Farledboj – **Tas om Babord** , norr om Draghällan

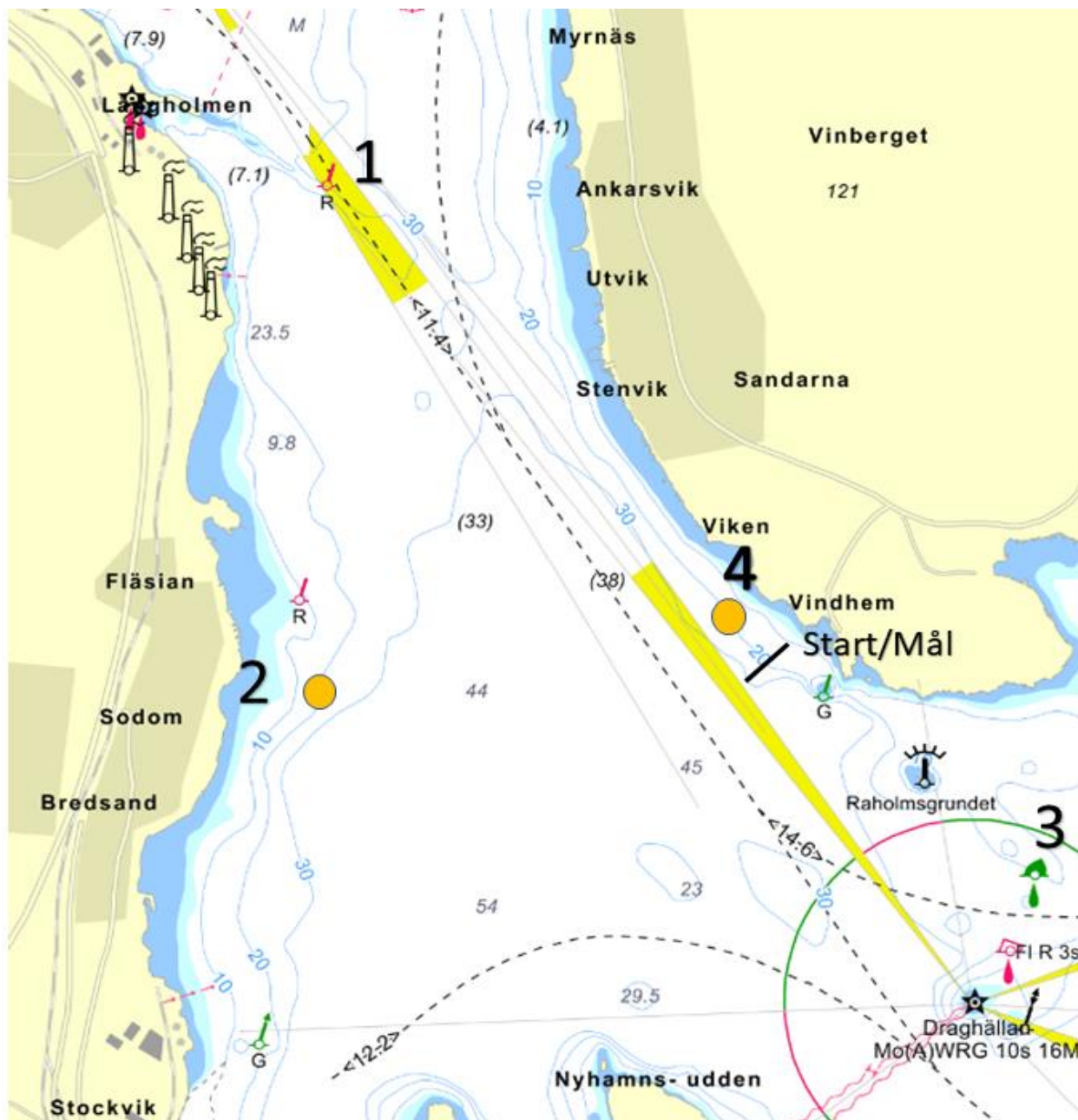
MÅL – Mållinje utanför Vindhem (Samma som startlinjen)

- 5.3 Klassflaggan för startgrupp 1 är flagga E
Klassflaggan för startgrupp 2 är flagga D
Detta ändrar AppSF 6.1
- 5.4 Kappseglingsskommittén kommer inte att ange banan enligt AppSF 7.1.
Detta ändrar AppSF 7.1
- 5.5 En båt som startar senare än 10 minuter efter sin startsignal räknas som inte startande. Detta ändrar KSR A4.
- 5.6 Mållinjen är mellan två röda flaggprickar
Detta ändrar AppSF 11.1

5.11 Regler för stödpersoner

- Stödpersoner ska följa Svenska Seglarförbundets säkerhetskodex.
- Stödperson ska följa KSR 1, 2 och 55 samt inte utsätta en tävlande för risk att bryta mot KSR 41.

Placering av märken Vindhemsregattan 2020 Skärgård.



2020-08-08/rev C

Björn Karjel, 070-929 23 12
Seglingsledare - Sundsvalls Segelsällskap