

Seglingsföreskrifter

Kval till sprint SM

Datum: 2026-04 25

Plats: Sörvikshamnen, Hammarö

Båtklass: Tillhandahållna båtar, CB66 Racer

Tävlingen gäller: Öppen klass

Arrangör: Skoghalls båtsällskap, Karlstads segelsällskap och Karlstad kappseglingsförening

1. Regler




- 1.1 Kappseglingarna är direktdömda enligt Appendix UF i bilaga A.
- 1.2 Fördelning av besättningar och båtar till omgångar och kappseglingar framgår av kappseglingsschemat i bilaga B.
- 1.3 Båtarna är tillhandahållna och regler för handhavande av båtarna framgår av bilaga C.

2. Ändringar i seglingsföreskrifterna

- 2.1 Ändringar i seglingsföreskrifterna eller kappseglingsschemat anslås på <https://www.sailarena.com/sv/se/club/shbs/kval-sprint--sm/> senast 10 minuter före varningssignalen för varje kappsegling de berör och kan även meddelas muntligt på vattnet av kappseglingsskommittén eller domarna.
- 2.2 Ändringar i tidsprogrammet anslås senast kl 20:00 dagen innan de träder i kraft.

3. Starten

- 3.1 Båtar som är förtöjda får inte kasta loss eller lämna hamnen före klartecken från kappseglingsskommittén eller tekniska kommittén.
- 3.2 KSR 26 ändras enligt följande:

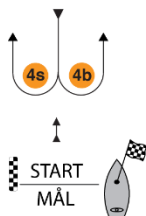
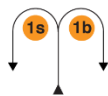
Minuter före startsignalen	Flagga	Ljud	Betydelse
3	Flaggor med siffror visas 	Ett	Varningssignal
2	Flaggor med siffror visas 	Ett	Förberedelsesignal
1	Flagga med siffra visas 	En lång	Sista minuten
0	Flagga med siffran 1 tas ner	Ett	Startsignal

3.3 En båt som startar mer än tre minuter efter startsignalen räknas som inte startande (DNS).

4. Banan

4.1 Startlinjen är mellan en stång med orange flagga på startfartyget och bansidan av startmärket som är en orange flaggboj

4.2 Banan är en kryss-läns-bana som seglas två varv
Start – 1b/1s – 4s/4b – 1b/1s – Mål. Rundningsmärkena är gula cylinderbojar.



4.3 Om signalflagga T visas före eller tillsammans med varningssignalen seglas banan tre varv. Start – 1b/1s – 4s/4b – 1 b/1s – 4s/4b – 1b/1s – Mål.

- 4.4 Mållinjen är mellan en stång med en orange flagga på målfartyget och bansidan av målmärket som är en orange flaggboj.
- 4.5 Kappseglingskommittén ska försöka anpassa banan så att en kappsegling tar ca tolv minuter att segla.
- 4.6 Innan första båt har påbörjat banbenet kan ett rundningsmärke flyttas utan att signaleras. Det här ändrar KSR 33.
- 4.7 En båt som inte går i mål inom 5 minuter efter det att den första båten som seglat banan gått i mål, räknas som om den inte gått i mål (DNF). Det här ändrar KSR 35.
- 4.8 Kappseglingskommittén kan komma att placera ut röda bojar för att begränsa banan eller markera ett förbjudet område. Området räknas som hinder. Ingen del av en båts skrov får passera en tänkt linje mellan två sådana bojar. En båt kan inte protestera för brott mot den här regeln, men domarna kan agera enligt Appendix UF3.4.

Datum: 2026-04-20