

# Kompletterande seglingsföreskrifter



## Svenskt Klassmästerskap för Snipe och Cup 2 för 5o5 2023

**Datum:** 17-18 juni 2023

**Plats:** Lommabukten, Lomma

**Tävlingens nivå:** Blå

**Båtklass:** Snipe och 5o5

**Tävlingen gäller:** Öppen klass

**Arrangör:** Lommabuktens seglingsklubb

### 1. Tävlingsexpeditionens och signalmastens placering

- 1.1 Tävlingsexpeditionen är placerad i LBS klubbhus.
- 1.2 Signaler visas på land i signalmasten som är placerad på hamnplan.
- 1.3 När flagga AP, tillsammans med klass-flagga, visas i land ersätts "en minut" i kappseglingssignaler med "tidigast 60 minuter". Visas flagga AP utan klassflagga gäller flaggan både Snipe och 5o5-klasserna.

### 2. Tidsprogram

- 2.1 Fredag 16 juni
  - Kl. 18:30 Invigning och rorsmansmöte
- Lördag 17 juni
  - Kl. 07:30 Frukost till seglare och funktionärer
  - Kl. 11:00 Första planerade varningssignal

Kl. 18:30 Regattamiddag efter dagens seglingar med mål att hålla den från 18.30

Söndag 18 juni

Kl. 10:00 Första planerade varningssignal

Kl. 15:00 Tid för sista start

### 3 Märken och bana

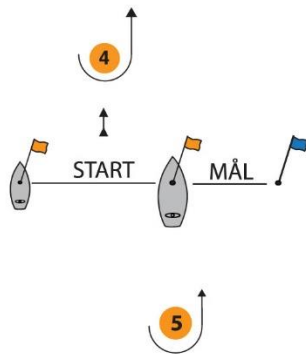
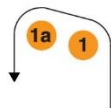
3.1 Märken 1, märke 4 och märke 5 utgörs av röda och/eller orangea tetraeder. Märke 1a är en röd boj.

3.2 Banan är en kryss/länsbana. Rundningsmärken ska lämnas om babord.

Klassen Snipe seglar: Start – 1 – 1a – 4 – 1 – 1a – 5 - mål

Klassen 505 seglar: Start – 1 – 1a – 4 – 1 – 1a – 4 – 1 – 1a – 5 - mål

På sista länsbenet – för att runda märke 5 – ingår inte märke 4 i banan



3.3 Kappseglingsskommittén kommer inte ange banan. Detta ändrar Appendix S 7.1.

### 4. Ändringar eller tillägg till appendix S

4.1 Tävlingsledningen ska försöka anpassa banan så att en kappsegling tar ca 40-50 minuter att segla.

Banändring kommer inte att ske under pågående Race.

4.2 Kappseglingens tidsgräns är 70 minuter

4.3 Målgångsfönstret är 20 minuter

- 4.4 En båt som avser att protestera mot en annan båt skall vid målgång, så snart praktiskt möjligt, meddela kappseglingskommittén i start/målfartyget.

## **5 Starten**

- 5.1 Startlinjen är mellan en flaggprick med orange flagga och stång med orange flagga på start/målfartyget.
- 5.2 Klassflagga för 505-klassen är flagga 1.  
Klassflagga för Snipe-klassen är flagga 2
- 5.3 Icke startande klass ska hålla sig väl undan från startlinjen och dess förlängningar när orange flagg är hissad fram tills alla båtar startat i den startande klassen.

**Datum:** 2023-06-13, Stellan Larsson, 070 – 529 28 11