

# Kompletterande seglingsföreskrifter

## Vindhemsregattan skärgårdsbana, Söndag

**Datum:** Söndag 7 augusti 2022

**Plats:** Vindhem Alnö

**Båtklass:** Entypsklasser och SRS  
För Neptunkryssare utgör regattan lördag + söndag DM

**Arrangör:** Sundsvalls Segelsällskap

### 1. Tävlingsexpeditionens och signalmastens placering

- 1.1 Tävlingsexpeditionen är placerad i sekretariatet.
- 1.2 Signaler visas på land i signalmasten som är placerad vid sekretariatet.
- 1.3 När flagga AP visas i land ersätts "en minut" i kappseglingssignaler med "tidigast 30 minuter".
- 1.4 Startsignaler kommer endast att visas från startfartyg vid startlinjens styrbordsmärke

### 2. Tidsprogram

2.1	Dag	Datum	Planerad tid för första startförsök
	Söndag 7/8	11.00	Första startförsök

En gemensam startgrupp för alla klasser

- 2.2 Senaste tid för varningssignal är 14.00

### 3 Märken

- 3.1 Rundningsmärken är fasta sjömärken och gula cylinderbojar.  
Startmärken är röda flaggprickar  
Målmärken är röda flaggprickar
- 3.2 Vid banändring flyttas de ordinarie rundningsmärkena. Detta ändra App SF 10.1.

#### **4 Tidsbegränsning**

4.1 Maximitiden för första båt i mål är 5 timmar.

4.2 Målgångsfönstret är 2 timmar.

#### **5. Ändringar eller tillägg till appendix S**

5.1 Banan är en distansbana enligt skiss nedan. Se bifogad skiss på sista sidan.

**Start** – startlinje utanför Vindhem

**Märke 1** - gul cylinderboj söder om Näsudden– **tas om styrbord**

**Märke 2** – Grön farledsboj norr om Draghällan – **tas om styrbord**

**Märke 3** – Röd farledsboj Fäbogrund ost om Kubal – **tas om babord**

**Märke 4** - Röd farledsboj norr om Draghällan - **tas om babord**

**Märke 5** – Röd farledsboj Fäbogrund ost om Kubal – **tas om babord**

**Mål** – utanför Vindhem

5.2 Klassflagga för en gemensam startgrupp är flagga E  
Detta ändrar AppSF 6.1

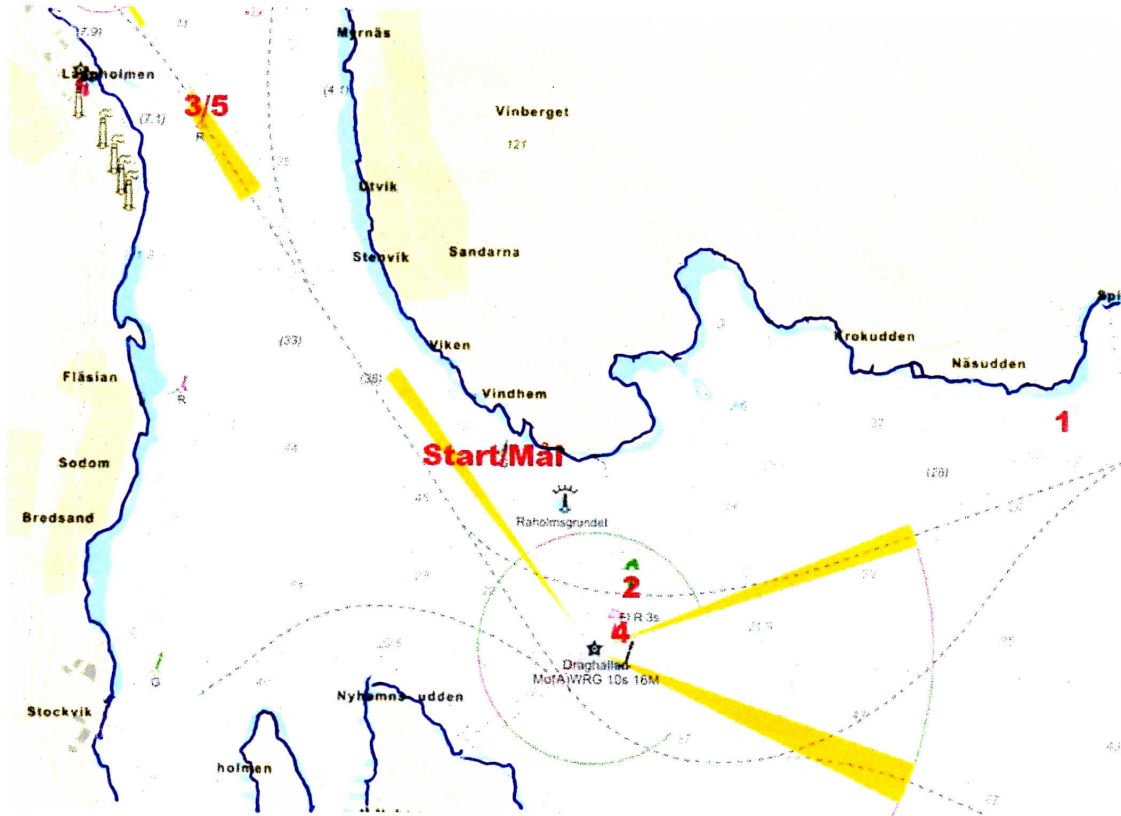
5.3 Kappseglingsskommittén kommer inte att ange banan enligt AppSF 7.1

5.4 En båt som inte startat 5 min efter sin startsignal räknas som inte startande.

5.5 Mållinjen är mellan två röda flaggprickar. Detta ändrar AppSF 11.1

5.6 KSR appendix T1 (straff efter kappsegling) gäller.

Datum: 220803 kl.20.00



Datum: ~~25/07~~ 1930  
 220803