



Seglingsföreskrifter

Frog Ocean Sprint Race

En delsegling i Swedish Youth Sprint Cup

Datum: 25-26 maj 2024
Plats: Upsala Segelsällskap, Skarholmen, Uppsala
Tävlingens nivå: Blå
Båtklass: Tillhandahållna RS Fevor och eventuellt J/70
Arrangör: Upsala Segelsällskap

1. Regler




- 1.1 Kappseglingarna är direktdömda enligt Appendix UF i bilaga A
- 1.2 Fördelning av besättningar och båtar till omgångar och kappseglingar framgår av kappseglingsschemat som anslås på den officiella anslagstavlan
- 1.3 Båtarna är tillhandahållna och regler för handhavande av båtarna framgår av bilaga B.

2. Ändringar i seglingsföreskrifterna

- 2.1 Ändringar i seglingsföreskrifterna eller kappseglingsschemat meddelas vid behov muntligt på vattnet senast 10 minuter före varningssignalen för varje kappsegling de berör.

3. Starten

- 3.1 Båtar som är förtöjda får inte kasta loss eller lämna hamnen före klartecken från kappseglingsskommittén
- 3.2 KSR 26 ändras enligt följande:

Minuter före startsignalen	Flagga	Ljud	Betydelse
3	Flaggor med siffror visas 	Ett	Varningssignal
2	Flaggor med siffror visas 	Ett	Förberedelsesignal
1	Flagga med siffra visas 	En lång	Sista minuten
0	Flagga med siffran 1 tas ner	Ett	Startsignal

- 3.3 En båt som startar mer än tre minuter efter startsignalen räknas som inte startande (DNS).



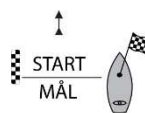
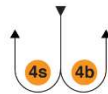
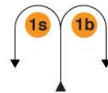
4. Banan

4.1 Startlinjen är mellan en stång med orange flagga på startfartyget och en orange flaggprick

4.2

Banan är en kryss-läns-bana som seglas två varv
Start – 1b/1s – 4s/4b –
1b/1s – Mål.

Rundningsmärkena är gula tetrar



4.3 Mållinjen är mellan en stång med orange flagga på startfartyget och en orange flaggprick är samma som startlinjen.

4.4 Kappseglingskommittén ska försöka anpassa banan så att en kappsegling tar 10-15 minuter att segla

4.5 Innan första båt har påbörjat banbenet kan ett rundningsmärke flyttas utan att signaleras. Det här ändrar KSR 33.

4.6 En båt som inte går i mål inom tio minuter efter det att den första båten som seglat banan gått i mål, räknas som om den inte gått i mål (DNF). Det här ändrar KSR 35.

5. Övrigt

5.1 Kappseglingskommittén bestämmer vilka segel som ska användas.

Följande signaler visas på startfartyget för att ange segelsättning:

Signalflagga	Segelsättning
Ingen signal	Stor, fock, gennaker
D	Stor, fock (ej gennaker)

Datum: 2024-03-09 Ulf Wränge