

Kompletterande seglingsföreskrifter

LJS HÖSTLÖVET 2021

Datum: 21-10-24

Plats: LJS, Linköping

Tävlingens nivå: Klubbmästerskap

Båtklass: Optimist, Optimist Grön, RS Aero5, RS Aero7, ILCA4, ILCA5, ILCA6, Ejolle

Arrangör: Linköpings Jolleseglarklubb (LJS)

1. Tävlingsexpeditionens och signalmastens placering

- 1.1 Tävlingsexpeditionen är placerad i LJS klubbhus.
- 1.2 Signaler visas på land i signalmasten som är placerad vid klubbhus.
- 1.3 När flagga AP visas i land ersätts "en minut" i kappseglingssignaler med "tidigast 60 minuter".
- 1.4 Tävlingen genomförs vid min 5 knop stabil medelvind och max 25 knop stabil medelvind.

2. Tidsprogram

- | | | | |
|-----|--------|----------|--|
| 2.1 | Dag | Datum | Planerad tid för första varningssignal |
| | Söndag | 21-10-24 | 11:00 |
- 2.2 Ingen varningssignal efter 16:30
 - 2.3 Det är planerat 4 race, Optimist grön kan kortas till 3 eller 2 vid tidsbrist. Längre matpaus mellan race 2 och 3.

3 Märken

- 3.1 Märke 1-4 i banskiss kommer att vara gula cylindrar.
Start är orange flagg på startfartygen (MustangJr).
Mål är blå flagg på startfartyg och boj med blå flagg.
- 3.2 Vid banändring flyttas märket 1-4.

4 Tidsbegränsning

- 4.1 Banan bör anpassas så att varje race tar 40 minuter för Optimist.
Maxtid inte längre än 60 minuter
- 4.2 Kappseglingens tidsbegränsning är max 6 timmar från start utsegling till sista varningssignal.
- 4.3 Målgångsfönstret är 10 minuter.

4.4 Båt som ej startat inom 4 minuter är ej startande.

5. Ändringar eller tillägg till appendix S

5.1 Resultatberäkning

Beroende på antal båtar i varje klass kommer dessa troligtvis att segla enl. SRS

5.2 Bana

Klass	Beskrivning
Optimist Grön	Start-1-3-4-Mål
Optimist	Start-1-2-1-3-4-Mål
Övriga Jollar	Start-1-3-4-3-4-Mål

Se banskiss.

5.3 Starten

Signal	Flagga	Ljud	Upp/Ner	Tid
Varningssignal	Klassflagga	Tut	Upp	5 min
Förberedelse	Flagga P	Tut	Upp	4 min
En-minut	Flagga P	Långt tut	Ner	1 min
Start	Klassflagga	Tut	Ner	0 min

5.4 Klassflaggor

Klass	Signalflagga
Optimist	Vit med blått optimist märke
Optimist grön	Grön med vitt optimist märke
RS Aero5, RS Aero7, ILCA4, ILCA5, ILCA6, Ejolle	Vit med Rs Aero märke

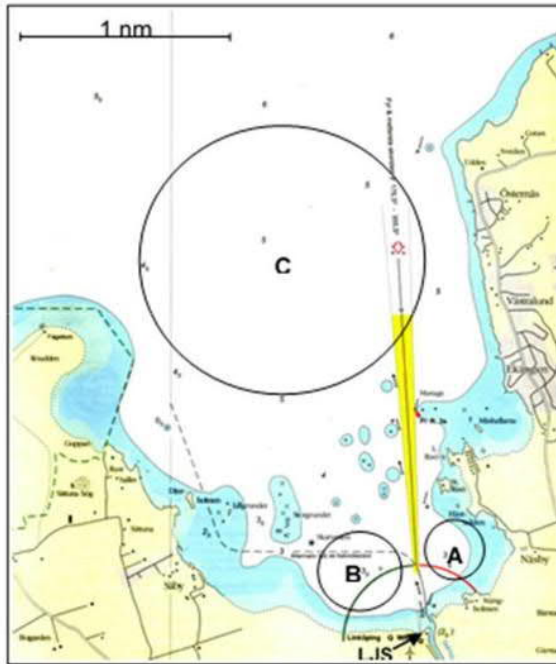
Startordning meddelas på skepparmötet.

6. Kappseglingsområde och bana

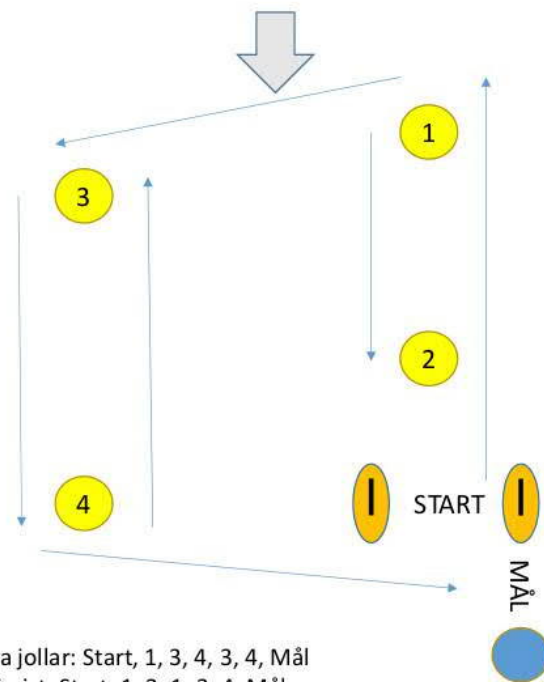
6.1 Kappseglingsområde

Banområde kommer att meddelas på skepparmötet

LJS Kappseglingsområden



6.2 Banskiss



Stora jollar: Start, 1, 3, 4, 3, 4, Mål

Optimist: Start, 1, 2, 1, 3, 4, Mål

Optimist grön: Start, 1, 3, 4, Mål

Rundningsmärkena kommer vara gula cylindrar

Starten kommer vara två Mustang JR med Orange flagga

Målet kommer vara en Mustang JR och en boj med blå flagga på stång