

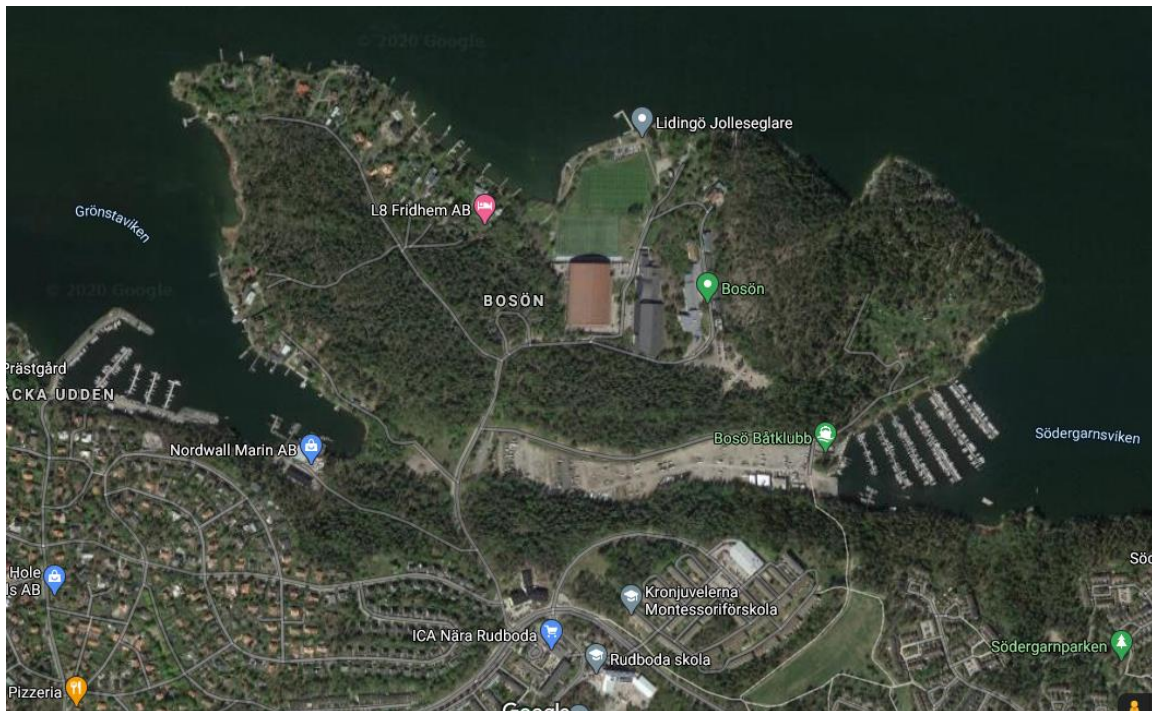
Hamnbaser Regionkval hos LiJS 2021

Sjösättning ribbar sker på Askrike

Alla ribbar som skall sjösättas, oavsett landbas, sjösätts på Askrike piren. Se mer info om Askrike hamnen längre ner

Lidingö Jolleseglare, KBS och KSSS skall ligga på Bosön

LiJS, KBS och KSSS hänvisas till LiJS på Bosön (KSSS Ranängen kan givetvis anlända direkt från hemmahamnen om de vill). Detta är i skrivande stund (onsdag kväll) ca: 54 seglare.



Lägg er i högerfil på bron och sväng av innan ni kommit i land, det går i en sväng under bron. Följ Norra Kungsvägen till Rudboda Centrum, sväng där vänster mot Bosön. Kör in genom Bosöns stenportar, och vid idrottshallen sväng vänster ner mot vattnet.

Bosön har några handbollsläger och ett event för döva, men det bör finnas gott om parkeringsplatser kvar uppe vid parkeringen syd ost om Bosöns konferensanläggning. Ställ släp och bilar där efter avlastning av jollarna. Visa hänsyn till Bosöns övriga events.

Registrering sker digitalt (länk finns på Sailarena), men vi har ett kansli i klubbhuset.

Ranängen eller andra "hemma hamnar"

Seglare kan om de vill anlända från hemma hamnar som Ranängen om de vill, registrering sker digitalt via länk som finns på Sailarena.

JKV, LJS, OxSS, Sigtuna, SS Svearna, Torshälla m.fl. skall ligga på Askrike Piren

Västerås, Linköping, Oxelösund, Sigtuna, Svearna, Torshälla och eventuella övriga klubbar hänvisas till Askrike piren. Just nu är det ca: 20 båtar som är anmälda (onsdag em) och som skall ligga på Askrike piren.

Avlastning sker längst in på piren eller innanför piren, sedan får man rulla ut båtarna på piren (låst bom). Bästa rampen är längst ut på piren.

Motorbåtar och ribbar sjösätter däremot på rampen längst in på piren, innanför bommen. Detta gäller alla motorbåtar och ribbar som skall sjösättas, även de vars barn blivit placerade på Bosön.

Registrering sker digitalt via länk som finns på Sailarena. Hamnvärd är Christian Wennberg (073-320 10 05), han har nyckel till toalett etc och Anna Karlsson (076-825 13 63). Barnen åker ribb till prisutdelningen efter, samma modell som på SM.

Parkera på parkeringen 50 m upp i backen. Ni som kommer med Ribb som skall sjösättas, meddela anders.o.wennberg@gmail.com så skall vi lösa logistik kring parkering av släp.



Avfarten till Askrikehamnen ligger ca: 1 km innan avfarten till Bosön, precis efter idrottsplatsen Valle och Tennisbanorna. Sväng vänster på Askrikevägen och följ den till vattnet.