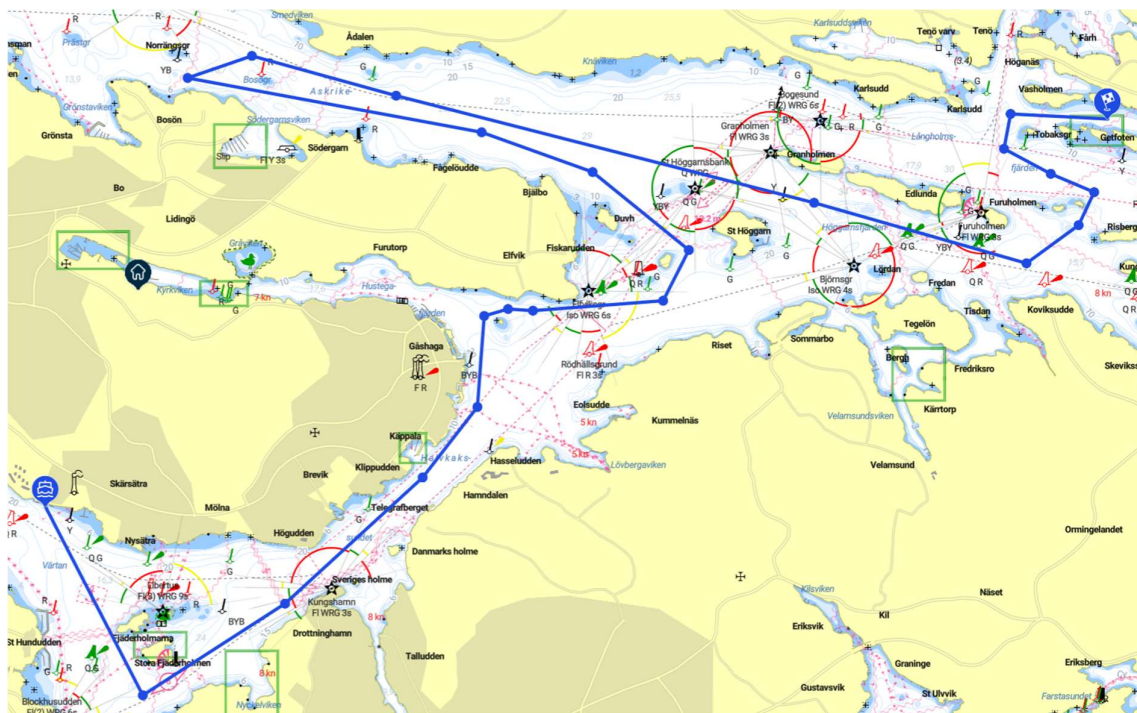


## Banbeskrivning Lidingö runt, 23 maj 2026



Banan är ca 16nm lång och beskrivs i bilden ovan.

Start sker genom att passera startlinjen i riktning från väst mot öst.

Det finns fem öar som ska rundas och två gula märken utanför Bosön i Askrikefjärden

1. Ön Stora Fjäderholmen passeras med ön på babords sida
2. Ön Svanholmen passeras med ön på styrbords sida
3. En liten ö (Höggarn) passeras med ön på babords sida
4. Två gula märken utanför Bosön rundas med märkena på styrbords sida
5. Ön Edlunda passeras med ön på babords sida
6. Öarna Gröna Jägarna passeras med öarna på babords sida
7. Ön Tobaksgrund rundas med ön på styrbords sida

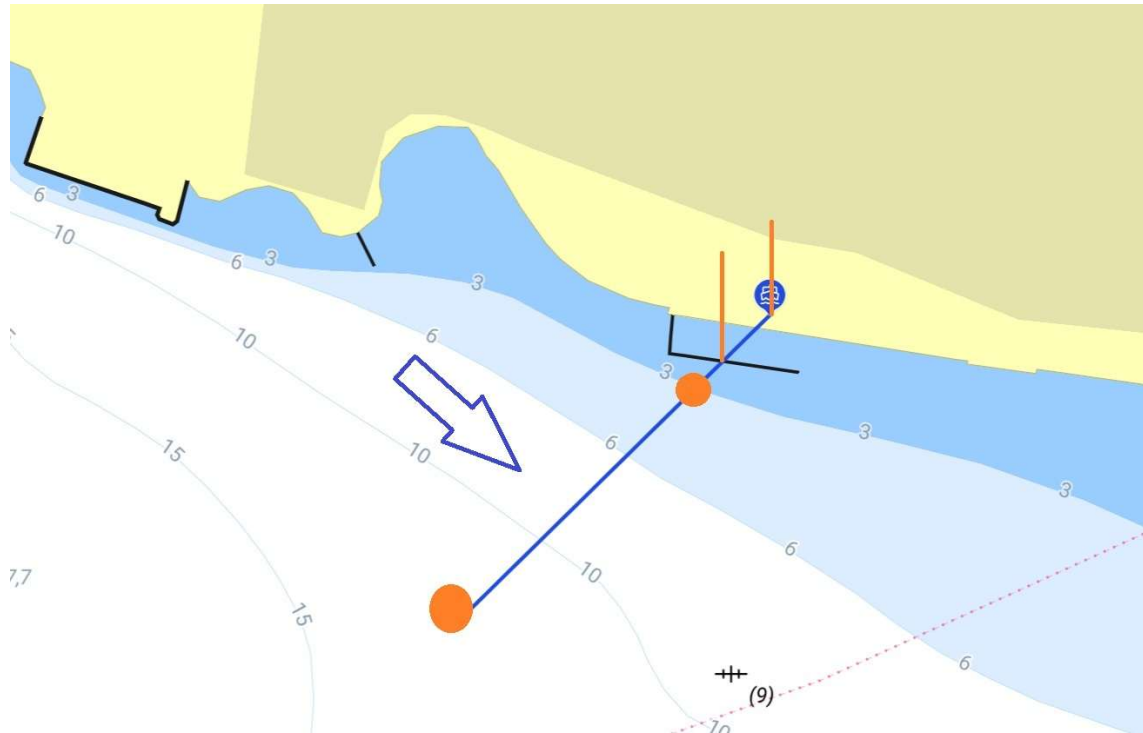
Mållinjen passeras från väster mot öster.

## Startlinjen

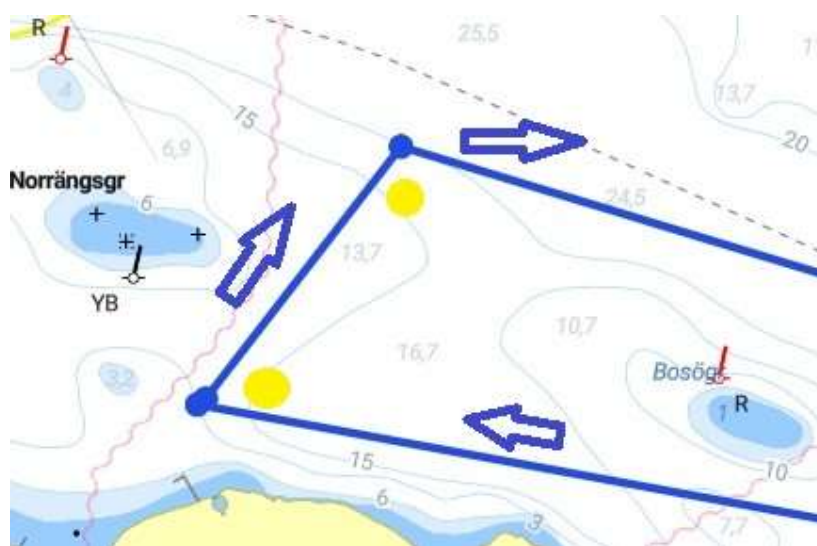
Startlinjen utgörs av en enslinje som markeras av två orangefärgade stolpar i land.

Enslinjen begränsas i sidled av två orange bojar.

Startlinjen passeras från väster till öster, i pilens riktning i bilden nedan.

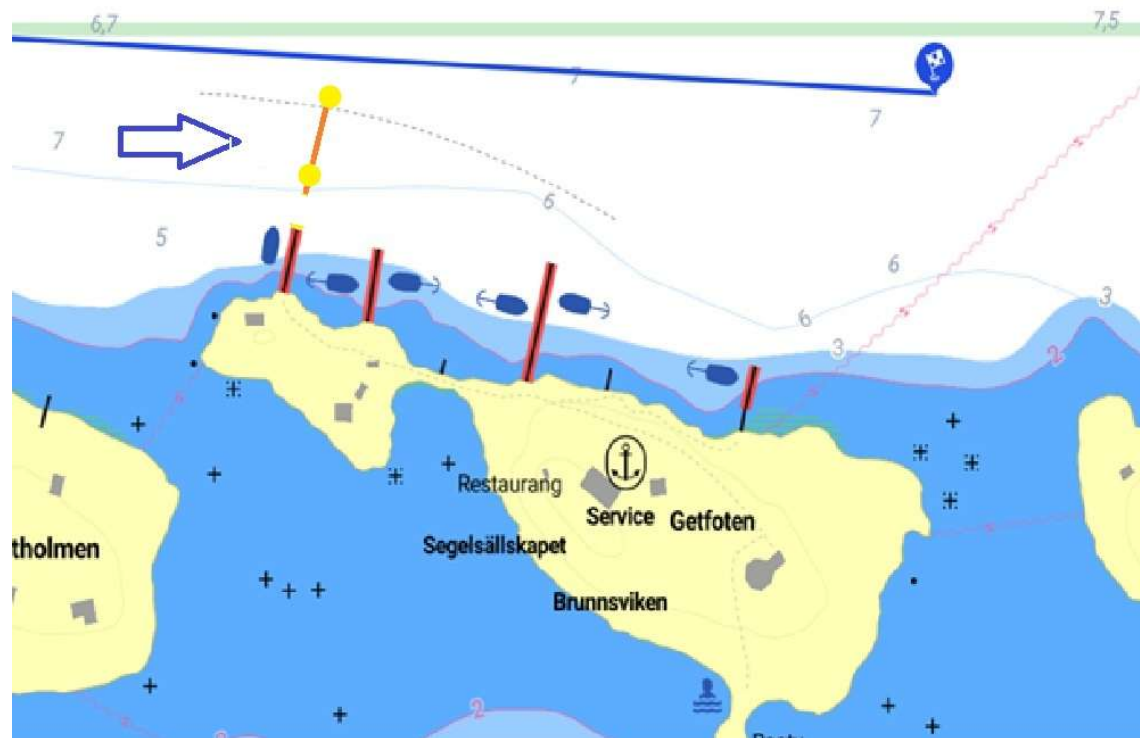


## Två bojar utanför Bosön



## Mållinjen

Mållinjen utgörs av en enslinje längs den brygga som ligger längst västerut på ön Getfoten. Mållinjen begränsas i sidled av 2 gula bojar. Mållinjen tas i riktning från väster mot öster i pilens riktning.



2026-04-16 Johan W