

Extra information inför Stockholms Cup

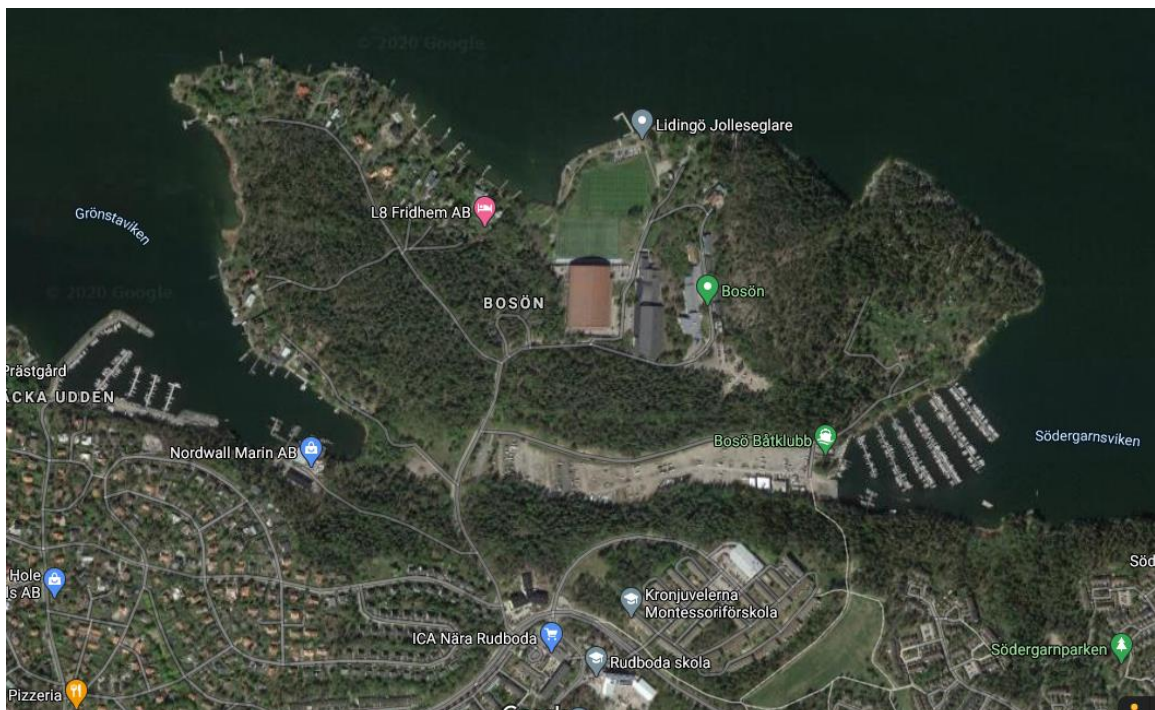
Sjösättning ribbar sker på Askrike

Alla ribbar skall sjösättas på Askrike piren. Ni som kommer med Ribb som skall sjösättas, meddela anders.o.wennberg@gmail.com så skall vi lösa logistik kring parkering av släp.



Hamnbas för kappseglingen är LiJS på Bosön

Hamnen för seglingen LiJS på Bosön.



Lägg er i högerfil på bron och sväng av innan ni kommit i land, det går i en sväng under bron. Följ Norra Kungsvägen till Rudboda Centrum, sväng där vänster mot Bosön. Kör in genom Bosöns stenportar, och vid idrottshallen sväng vänster ner mot vattnet.

Alla föräldrar skall därför lasta av så snabbt som möjligt på klubbens parkering och sedan köra upp och parkera bil eller släp på Olympia parkeringen mot skogen sydost om Bosöns huvudingång. Vi skall vara så lite som möjligt i vägen för Bosöns verksamhet i övrigt. Kom i god tid!

Registrering sker i kansliet i klubbhuset.

Seglingsföreskrifter

Kompletterande seglingsföreskrifter finns publicerade

Välkomna på söndag

Lidingö 2022-08-25