

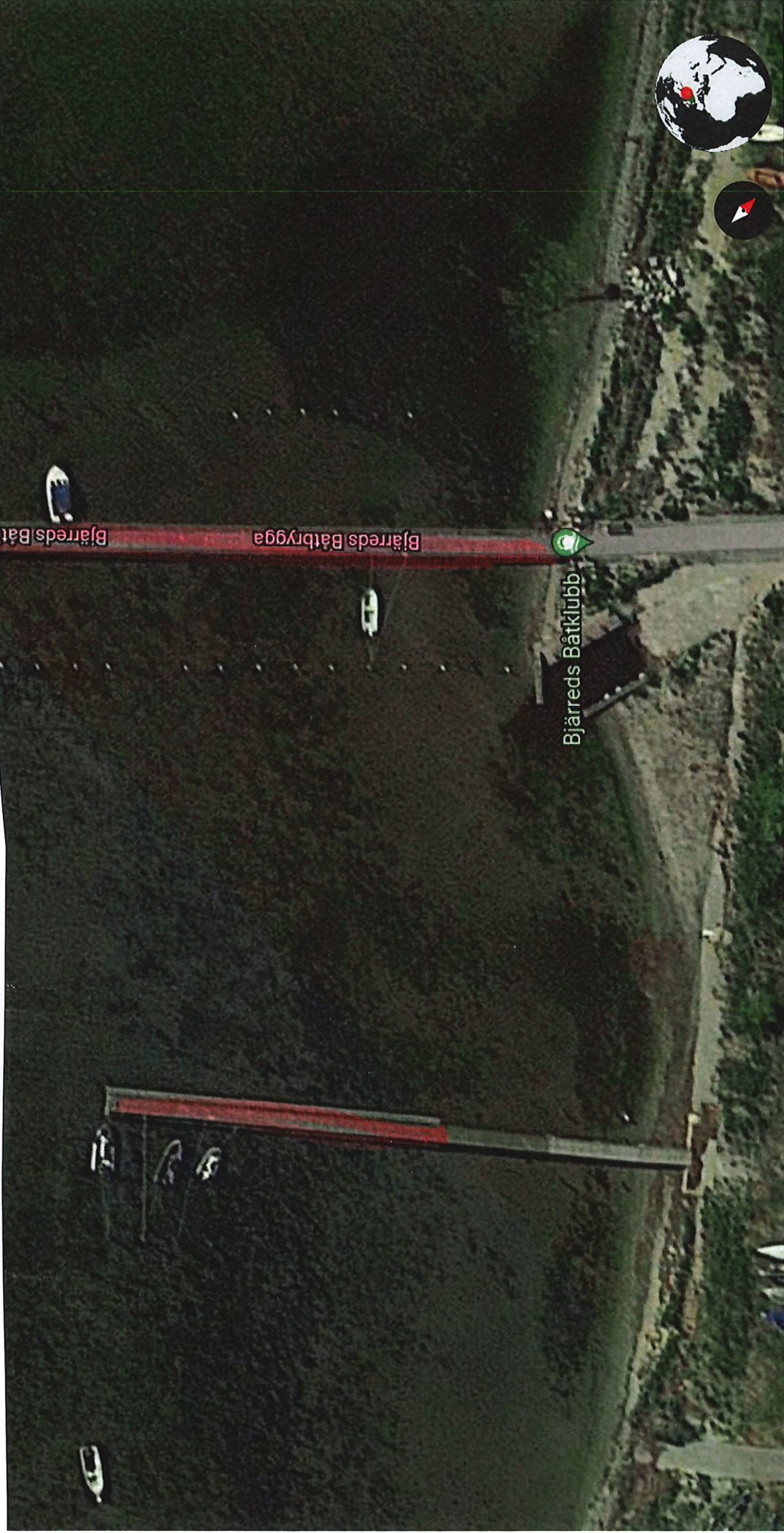
## SIÖSÄTTNING OCH PARKERING AV RIBAR

Ribar sjösätts med fördel i Lomma eller Barsebäck då det är väldigt långgrund i Bjärred, speciellt vid lågvatten. Jolleklubben har fått tillstånd att använda Bjärreds båtbrygga till höger om jolleklubben.

Ett krav är att man lägger till ribarna med för och akterlina och med fören mot norr.

Learn more

Send feedback



Google Earth

20 m

Camera: 159 m

55°42'48"N 13°01'15"E

0 cm

