

# Seglingsföreskrifter

## Skärgårdrundan

**Datum:** 13 juni 2021

**Plats:** Start och mål vid Karlskrona SS, Dragsö, Karlskrona

**Båtklass:** SRS

**Arrangör:** Karlskrona SS

### 2. Ändringar i seglingsföreskrifterna

- 2.1 Ändringar i seglingsföreskrifterna anslås på den officiella anslagstavlan på [Skärgårdsrundan - Karlskrona SS - Segling - IdrottOnline Klubb](#) samt på anslagstavla utanför tävlingsexpeditionen i KSS klubbhus senast i samband med rorsmansmötet en timme före första start.

### 3. Starten

- 3.1 Tid för första varningssignal 10.55. Klassflagga "D" för första start (enligt omvänt förfarande).  
Starttid för resp. SRS-tal anges på lista som anslås utanför tävlingsexpeditionen innan **rorsmansmöte kl. 10.00. Första start kl. 11.00.**

Så kallad omvänd start tillämpas. Båtar med lägst SRS-tal (efter eventuellt avdrag) startas först.

Tidsskillnaden mellan startande båtar är beräknad som "tid på distans" enligt SRS-reglerna. Om beräkningsgrunderna för sluttiderna ändras under kappseglingen kan resultaten efter beslut av tävlingsledningen räknas om.

- 3.2 Kappseglingen startas för första båt enligt KSR 26 och klassflaggan är "D". Varje båt ansvarar därefter själv för att starta korrekt, tidigast vid den tidpunkt som båten är tilldelad enligt bilaga "Deltagarlista". Endast ljudsignal vid respektive starttid ges för dessa...

### 4. Banan

- 4.1 Startlinjen är mellan två pelarbojar V Dragsö utanför starttribunen.  
Mållinjen är samma som startlinjen.

- 4.2 Inomskärsbana i Karlskrona skärgård alternativt bana runt Aspö, med start och mål vid Dragsö för båda banalternativen:.

Banan kan avkortas eller ändras av seglingsledningen, varvid ny bana anges vid rorsmansmötet. Avkortad bana anges med flaggsignal vimpel 1.

Banalternativ 1 enligt nedanstående beskrivning, eller  
Banalternativ 2 som runt Aspö.

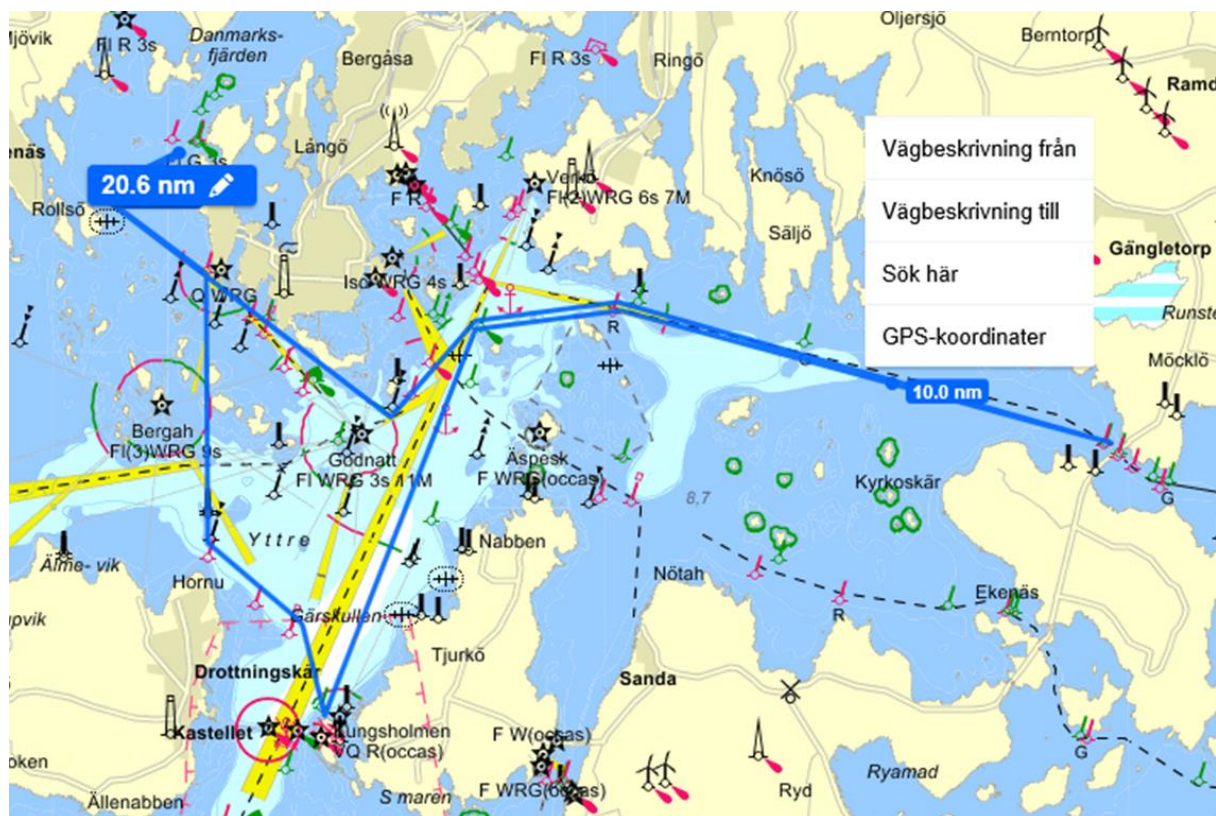
Valt banalternativ meddelas senast vid rorsmansmötet en timme före första start. Val av bana baseras på väderförhållanden såsom vindstyrka och vindriktning.

Banbeskrivning banalternativ 1:

Nummer	Läge	Märket tas om
	Start	
1	Boj NO Rollsö, (röd boj)	BB
2	Sydmärke S Getskär	BB
3	Styrbordsmärke, grön lysprick NV Skallholmen	SB
4	Babordsmärke, röd prick N Tvegölja	SB
5	Styrbordsmärke, grön prick, V Möcklöbron	SB
6	Babordsmärke, röd prick, V Möcklöbron	SB
7	Babordsmärke, röd prick N Tvegölja	BB
8	Styrbordsmärke, grön lysprick NV Skallholmen	BB
9	Styrbordsmärke, grön prick N Kungshomen	SB
10	Babordsärke, röd prick med toppmärke, SO Gärskullen	BB
11	Sydmärke, S Länsman	SB
12	Babordsmärke, röd prick VSV Saltö fyr	BB
13	Boj NO Rollsö	SB
	Mål	

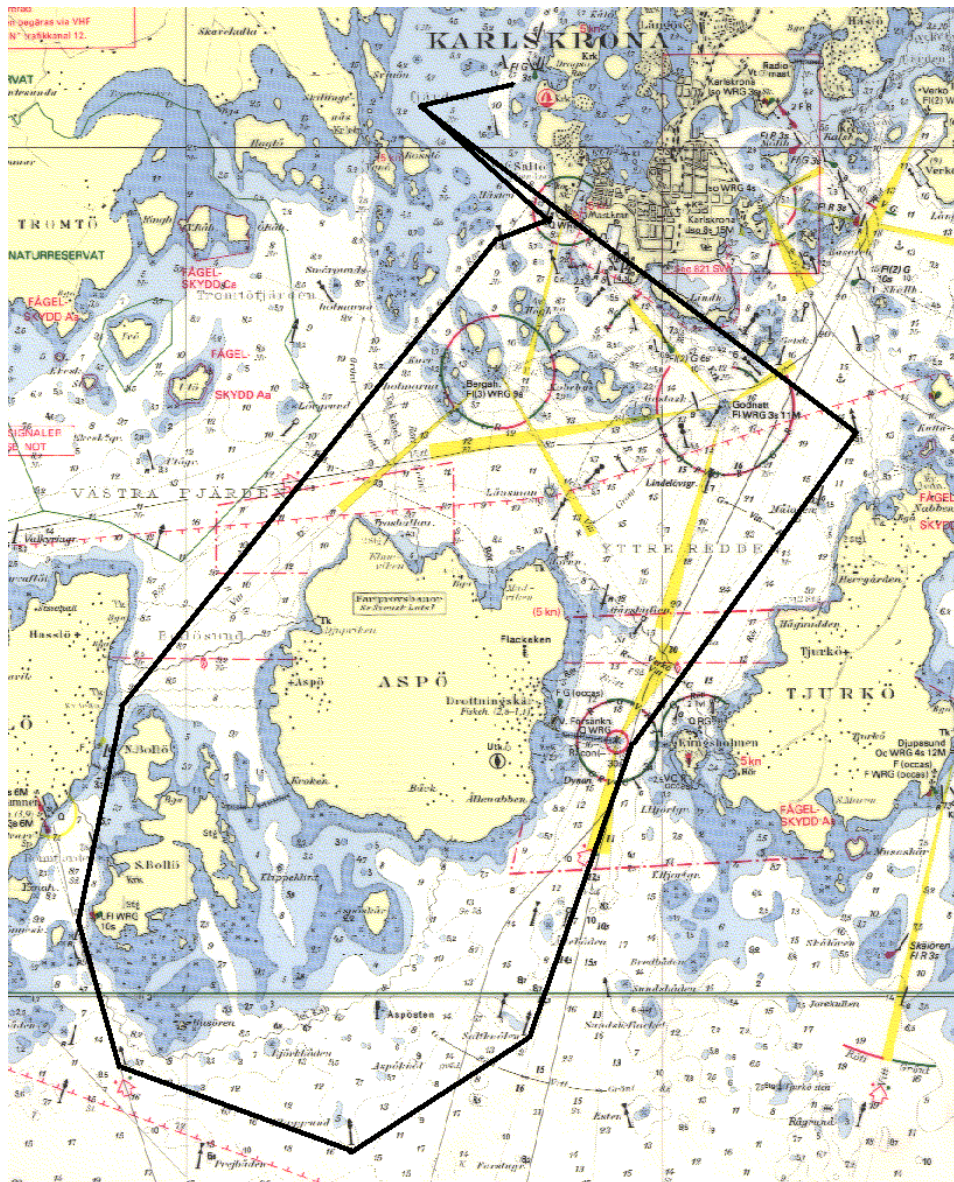
Banlängd ca 22 M.

Banan kan avkortas eller ändras, varvid ny bana anges vid rorsmansmötet.



Banbeskrivning banalternativ 2:

Nummer	Läge	Märket tas om
	Start	
1	Boj NO Rollsö, (röd boj)	BB
2	Nordmärke V Kuttaskären	SB
3	Babordsmärke m topptecken ONO Aspö	SB
4	Röd lysboj SO Saltknölen	SB
5	Ostmärke Flaggrund	SB
6	Styrbordsmärke med topptecken SV Busören	SB
7	Västmarke 0,4 M SV fyren Saltö	SB
8	Babordsmärke, VSV Saltö fyr	BB
9	Boj NO Rollsö (röd boj)	SB
	Mål	



Banlängd ca 15 M.

- 4.3 Mållinjen är samma som startlinjen.
- 4.4 En båt som inte går i mål före 17.00 ges resultat utan förhandling som om den inte har gått i mål (DNF). Det här ändrar KSR 35.

## **5. Protester och ansökningar om förhandling**

- 5.1 Protester och ansökningar om förhandling ska lämnas in till regattaexpeditionen inom protesttiden och innehålla uppgifter enligt KSR 61.2.
- 5.2 Protesttiden är 30 minuter efter att den sista båten har gått i mål.
- 5.3 Kallelse till förhandling, med tid och plats för förhandlingen, anslås senast 30 minuter efter att alla berörda båtar har gått i mål eller slutat kappsegla..

**Datum:** 2021-06-11 kl. 17.30