

KRAMFORS RACE



ALLMÄNNA SEGLINGSFÖRESKRIFTER

Regler: Seglingen äger rum enligt ISAF:s KSR och SRS, samt Kramfors Båtklubb's bestämmelser.

- Endast spinnakeravdrag får göras vid anmälan, alt. shorthandtal vid max 2 personer ombord. Avdrag medges inte vid sen anmälan.
- Giltigt SRS mätbrev krävs för andra ändringar.

Rorsmansmöte: 1 timme före start vid KBK:s hamn i Frånö.

Start:

- Plats: Frånö båthamn.
- Tid kl 13:00.
- Startlinje: Linjen mellan två förankrade bojar (även mållinje).
- Startordning: Gemensam.
- Startriktning: Bestäms på rorsmansmötet.
- Startsekvens:
 - 5 min före start: Varningssignal Flagga 5 min+skott
 - 4 " " " : Förberedelsesignal Flagga 4 min+skott
 - 3 " " " : Flagga 3 min
 - 2 " " " : Flagga 2 min
 - 1 " " " : Strax dags Flagga 1 min+ljud
 - 0 : Start Flagga 1 min firas + skott
- Enskild återkallelse: Visande av flagga X  + ljudsignal.
- Allmän återkallelse: Visande av 1:a likhetstecken  + 2 skott.

Bana: Seglas två (2) gånger. Total banlängd 12 NM.

1. G prick N Svanö.
2. R ljusboj Lugnvik.
3. R prick Brunnegrundet.

Mållinje: Linjen mellan två förankrade bojar.

Kappseglingens avbrytande: Seglingens max tid 5 tim.

Brytande: Underrätta seglingsnämnden via VHF eller tel. 070 392 63 39.

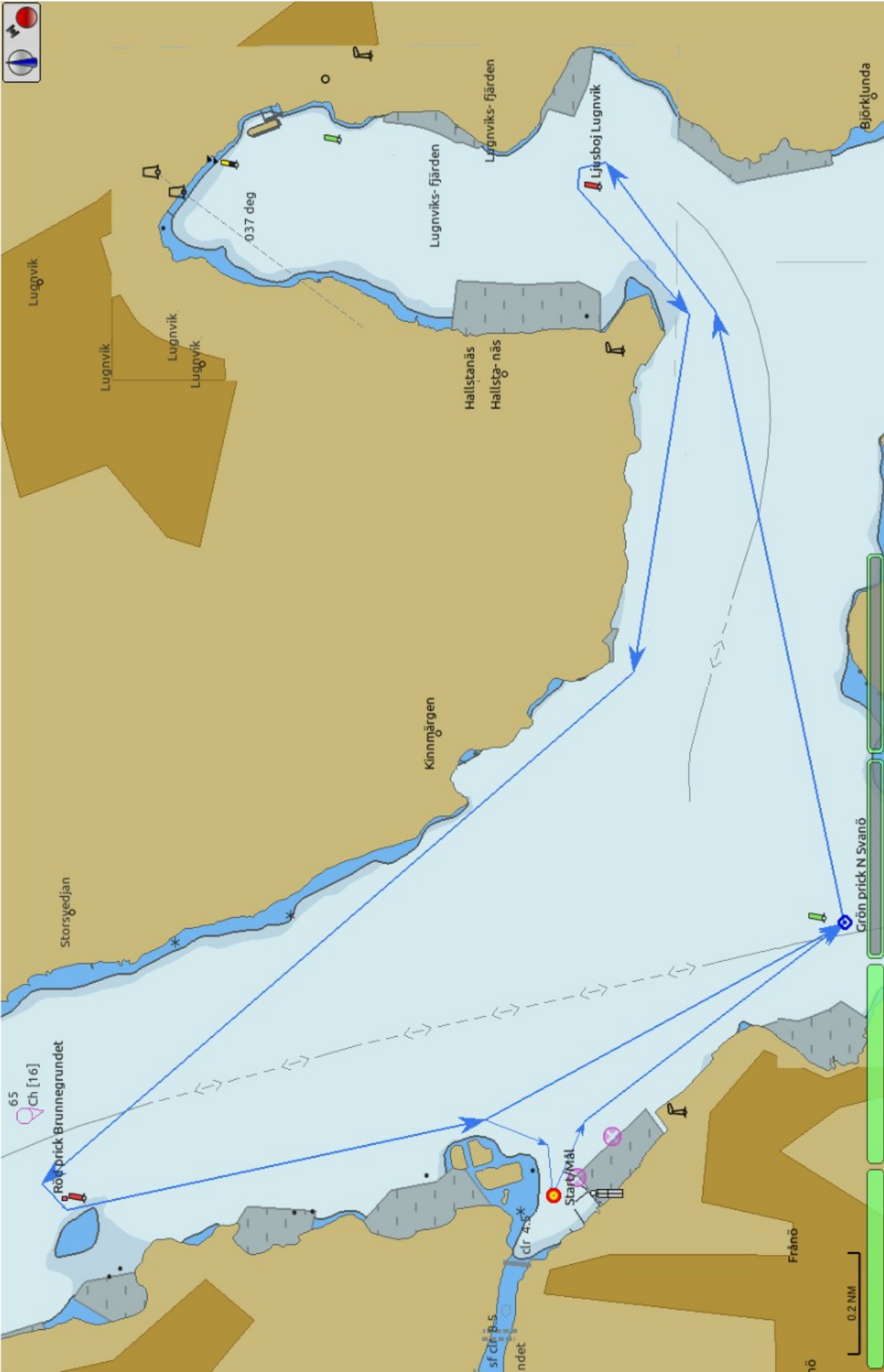
Protester: Regel 61.1 röd flagga. Protesten skall vara skriftligen inlämnad till seglingsnämnden senast 30 min efter avslutad kappsegling.

Ansvar: Anmäld båt måste vara ANSVARSFÖRSÄKRAD. Arrangören fransäger sig allt ansvar under kappseglingen.

Priser: 1, 2, 3 i SRS Vandringpris, (prisutdelning 10 min efter skott).

Resultat: Direkt efter avslutad segling, i tidning och på kramforsbatklubb.se.

KRAMFORS RACE



KRAMFORS BÅTKLUBB
MEDL. AV SVENSKA SEGLARFÖRBUNDET