



## Kompletterande seglingsföreskrifter

### Rikskval 2 2022

**Datum:** 4-6 juni

**Plats:** Oxelösund

**Tävlingens nivå:** Röd

**Båtklass:** Optimist

**Arrangör:** Oxelösunds segelsällskap

### Beteckning

[DP] i en regel innebär att straffet för ett brott mot regeln kan, efter beslut av protestkommittén, vara mindre än diskvalificering. [NP] i en regel innebär att brott mot regeln inte kan utgöra grund för protest från en annan båt. Detta ändrar KSR 60.1(a).

### 1. Tävlingsexpeditionens och signalmastens placering

1.1 Tävlingsexpeditionen är placerad i OXSS klubbhus.

1.2 Signaler visas på land i signalmasten som är placerad i anslutning till klubbhuset.

### 2. Tidsprogram

2.1 Fredag 3:e juni

12.00 Sista tid för registrering – digital rorsmansdeklaration

Lördag 4:e juni

Kl. 08:30 Coachmöte vid södra sidan av klubbhuset.

Kl. 09.15 Rorsmansmöte

Kl. 11:00 Första start

Söndag 5:e juni

Kl. 08:30 Coachmöte vid södra sidan av klubbhuset.

Kl. 11:00 Första start

Måndag 6:e juni

Kl. 08:30 Coachmöte vid södra sidan av klubbhuset.

Kl.11:00 Första start

Inget startförfarande påbörjas efter kl.15.00 måndag 6:e juni

### 3. Märken och bana

3.1 Rundningsmärkena är stora, gula cylinderbojar.

3.2 Startlinjen är en linje mellan en orange flagga på startfartyget och en flaggboj med en orange flagga.

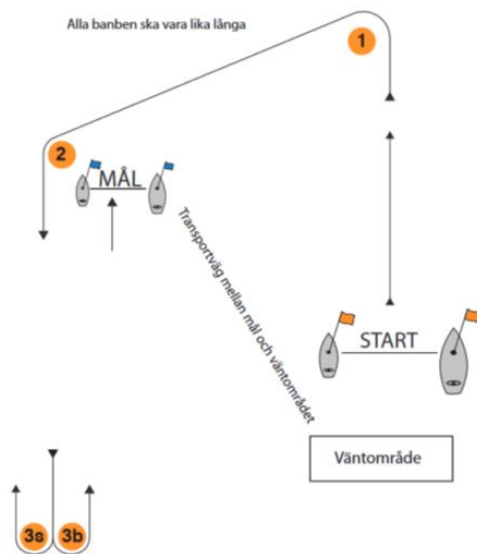
3.3 Mållinjen är en linje mellan en blå flagga på målbåten och en flaggboj med en blå flagga.

3.4 Banan seglas Start – 1 – 2 – 3s/b – Mål enligt nedanstående skiss.

3.5 Märkena 1, 2, och 3b tas om babord. Märke 3a tas om styrbord.

3.6 Om någon av bojarna 3a/3b (gaten) saknas, skall det kvarvarande märket tas om babord.

3.7 Kappseglingsskommittén kommer inte att ange banan ute på startbåten enligt S7.1. Detta ändrar S7.1



#### 4 Tidsbegränsning

4.1 Tidsbegränsning till märke 1 är 25 minuter.

4.2 Kappseglingens tidsbegränsning är 65 minuter.

4.3 Målgångsfönstret är 20 minuter.

#### 5. Ändringar eller tillägg till appendix S

5.1 De tävlande delas in i två olika startgrupper för varje dag, startgrupp Röd och startgrupp Vit. Vilken startgrupp som varje seglare ingår i respektive dag kommer att anslås senast kl. 08:00 på den officiella digitala anslagstavlan på Sailarena. Färgband hämtas i kiosken i klubbhuset.

5.2 Klassflagga för Röd startgrupp är en röd flagga med optimistjollemärket i. Klassflagga för Vit startgrupp är en vit flagga med ett optimistjollemerke i. Detta ändrar S6.1.

5.3 När flagga AP visas i land ersätts "en minut" i Kappseglingssignaler med "tidigast 60 minuter". Detta ändrar Kappseglingsreglerna.

5.4 När flagga D visas i land tillsammans med en ljudsignal betyder det att varningssignal för startgruppen kommer att ges tidigast 60 minuter efter att flagga D hissats.

Seglare är fria att lämna hamnen tidigare men tiden för 6-timmarsregeln startas när D hissas. Arrangörens säkerhetsorganisation går ut på vattnet senast i samband med hissandet av flagga D.

5.5 För att ändra nästa banben kommer det ursprungliga märket eller mållinjen att flyttas. Detta ändrar S10.1.

5.6 Innan första båt har påbörjat ett banben kan kappseglingsskommittén flytta ett märke eller mållinjen utan att signalera. Detta ändrar KSR 33.

5.7 En båt som inte startar inom 4 minuter efter sin startsignal räknas som inte startande och som att den inte går i mål. Detta ändrar A4.

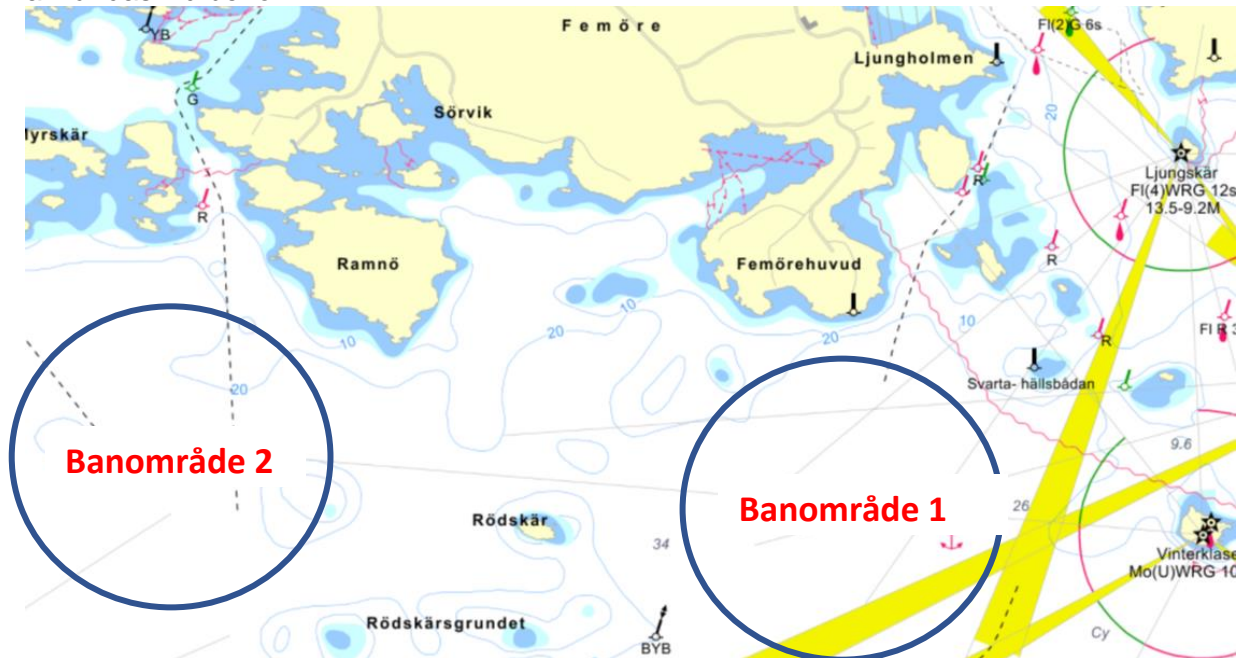
5.8 Om kappseglingsskommittén signalerar att banan är avkortad (visar flagga S med två ljudsignaler) är mållinjen mellan märkena 3s och 3b (gaten). Detta ändrar KSR 32.2.

5.9 En båt som avser att protestera mot en annan båt skall vid målgång, så snart praktiskt möjligt och utan kontakt med utomstående, meddela kappseglingsskommittén i målbåten.

5.10 Kallelse till protestförhandling med tid och plats för förhandlingen, anslås senast 20 minuter efter protesttidens utgång på Sailarena. Detta ändra S13.3.

## 6. Banområde

6.1 Kappseglingarna genomförs i första hand på banområde 1. Då det området också utnyttjas som ankringsplats för fraktfartyg kan alternativt banområde, banområde 2, användas vid behov.



## 7. Säkerhet och stödpersoner [DP] [NP]

7.1 En båt som utgår ur en kappsegling skall så snart som praktiskt möjligt meddela kappseglingskommittén eller tävlingsexpeditionen. Detta kan också göras muntligt av stödperson.

7.2 Varje förare av en följbåt, både coach eller förälder, är en stödperson enligt KSR 3.3 och seglarna är ansvariga för deras beteende och eventuella hindrande av andra seglare.

7.3 Ingen följbåt tillåts att vara närmare de seglande än 100 meter eller på bansidan av en begränsningsboj.

7.4 Stödperson tillåts inte följa seglarna efter rundning av kryssmärket för halv vind och läns.

7.5 Det är tillåtet att sakta förflytta sig från startområdet till kryssmärket och tillbaka i en ordentlig högerbåge och under låg fart. Hänsyn skall tas till samtliga kappseglande båtar som kan komma från flera olika startgrupper.

7.6 Båtar som inte kappseglar eller står i tur att starta samt båtar med stödpersoner skall bete sig på ett sätt så att det inte stör någon pågående kappsegling. Detta genom att röra sig väl utanför banområdet och normalt ligga i väntområdet väl nedanför banan och/eller väl till höger om startbåten.

7.7 Stödperson ska följa KSR 1, 2 och 55 samt inte utsätta en tävlande för risk att bryta mot KSR 41

7.8 Underlåtelse, av tävlande eller stödperson, att följa rimliga instruktioner från någon av regattans funktionärer kan vara olämpligt beteende enligt KSR 69.1. KSR 36 gäller inte för brott mot denna regel.

## 8.0 Regler för Rikskvalsserien

8.1 Vid 5-9 genomförda kappseglingar räknas en segling bort. Vid 10-13 genomförda kappseglingar räknas två seglingar bort och vid 14 eller fler genomförda kappseglingar räknas tre bort.

8.2 Regler för uttagning till de olika representationslagen finns på följande länk:

<https://www.svensksegling.se/globalassets/optimistjolleforbundet/dokument/tavlingar/tavlingsreglemente-2022.pdf>

8.3 För sammanställning av riksrankingen 2022 gäller följande beträffande poängberäkning. För BFD, UFD, OCS, DSQ, DND, DNF, eller RET tilldelas platssiffra 67 och för DNC eller DNS tilldelas platssiffra 70 (dvs samma poängsättning som tillämpades vid rikskval 1). Om antalet registrerade deltagare vid rikskval 2 överstiger 132 justeras platssiffran för BFD, UFD, OCS, DSQ, DND, DNF, eller RET enligt följande (och motsvarande justering görs av poängen från rikskval 1): platssiffra 68 om det registrerade deltagarantalet är 133 eller 134 och platssiffra 69 om det registrerade deltagarantalet är 135 eller 136. Vid 137 registrerade deltagare tilldelas samma platssiffra (70) som för DNC.

## **9. Övriga upplysningar**

*Notera gärna följande gällande poängtillägg enligt SOF's tävlingsreglemente / IODA's klassregler.*

*8.1 Kappseglingskommittén/domare kan komma att göra stickprovskontroller på vattnet efter målgång för att kontrollera tävlandens säkerhetsutrustning. Om säkerhetsutrustningen inte uppfyller de krav som anges i klassreglerna och som har intygats i Rorsmansdeklarationen resulterar detta i att tävlanden vid första tillfället ges en varning. Vid vardera efterföljande kontroll som utvisar att säkerhetsutrustningen är bristfällig tilldelas tävlanden två (2) extra poäng (DIP) att addera till resultatet i närmast avslutad delsegling.*

*8.2 Kappseglingskommittén/domare kan även komma att göra stickprovskontroll i nära anslutning till målgång för att kontrollera att seglet sitter inom mätmärket på masten såsom krävs enligt klassreglerna. Om sådan kontroll utvisar att seglet inte sitter inom mätmärket skall tävlanden tilldelas fem (5) extra poäng (DIP) att addera till resultatet i närmast avslutad delsegling.*

*8.3 Notera gärna att det parallellt med rikskvalet kommer att arrangeras en separat regatta för coming stars. Detta är yngre seglare. Visa hänsyn till dem och hjälp dem gärna under helgen.*

## Utsegling till banområdet och insegling till hamnen.

Oxelösunds hamn är en relativt stor godshamn där det kontinuerligt ankommer och avgår lastfartyg i varierande storlek. För att göra utseglingen så säker som möjligt vill vi att ni följer någon av de gröna linjerna. Det innebär att man går på "fel" sida den röda prickerna öster om Ljungholmen för att inte komma ut i den stora farleden.

