

Inbjudan OSTCUP #3 och LJS KM 2020

HÖSTLÖVET

Optimist Grön, Optimist, e-jolle, RS-Feva, RS-Aero

Datum: 2020-10-18

Arrangör: Linköpings Jolleseglarklubb (LJS)

1. Regler

- 1.1 Kappseglingen genomförs i överensstämmelse med reglerna så som de är definierade i Kappseglingsreglerna (KSR) och med Appendix S. Seglingsföreskrifterna består av föreskrifterna i KSR Appendix S, Standardseglingsföreskrifter, och kompletterande seglingsföreskrifter som kommer att finnas på den officiella anslagstavlan placerad vid LJS klubbhus samt på www.ljs.nu

2. Villkor för att delta

- 2.1 Den tävlande ombord som har ansvaret ska vara medlem av en klubb som är ansluten till sin nationella myndighet.
- 2.2 Varje tävlande båt ska vara ansvarsförsäkrad.
- 2.3 Tävlande deltar i regattan helt på egen risk. Se KSR 4, Besluta att kappsegla. Den arrangerande myndigheten accepterar inget ansvar för sak- eller personsador som någon råkat ut för i samband med eller före, under eller efter regattan.
- 2.4 När vattentemperaturen understiger +14°C ska tävlande ha på sig kläder som ger gott skydd mot nedkylning i vatten, t.ex. våtdräkt eller torrdräkt.

3. Anmälan

- 3.1 Anmälan ska göras senast 14e oktober 2020 genom SailArena
- 3.2 Anmälan ska innehålla uppgifter om seglarnas Namn, Klubb, Klass och Segelnummer
- 3.3 Anmälningsavgiften är 200 SEK och betalas genom Sailarena
- Efteranmälan på plats är möjlig fram till 09:30 tävlingsdagen

4. Registrering och besiktning

- 4.1 Registrering ska göras på tävlingsexpeditionen senast kl 09:30 tävlingsdagen
- 4.2 Mätbrev ska kunna visas upp innan en båt kappseglar.
- 4.3 En båt eller utrustning kan när som helst besiktigas avseende överensstämmelse med reglerna. På vattnet kan kappseglings och/eller tekniska kommittén instruera en båt att omedelbart bege sig till en föreskriven plats för besiktning.
- 4.4 Skadad eller förlorad utrustning får inte ersättas utan skriftligt tillstånd från kappseglingskommittén. Begäran om det ska göras till kappseglingskommittén vid första möjliga tillfälle.
- 4.5 En tävlande i en besättning får inte bytas utan skriftligt tillstånd från kappseglingskommittén.

5. Tidsprogram

- 5.1 Program
 - Registrering 08:30 - 09:30
 - Rorsmansmöte 09:30

Tid för första varningssignal 10:15

Prisutdelning snarast efter sista segling

- 5.2 Fyra kappseglingar är planerade

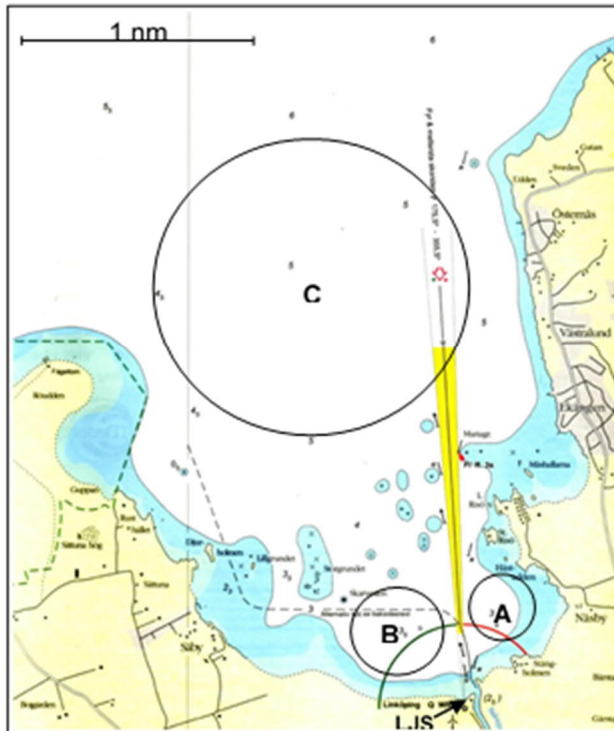
6. Genomförande

- 6.1 Regattan genomförs som fleetracing.

7. Kappseglingsområde

- 7.1 Kappseglingsområdet är utanför Stångåns mynning i Roxen. Banområde A, B och C enligt skiss nedan kan komma att användas

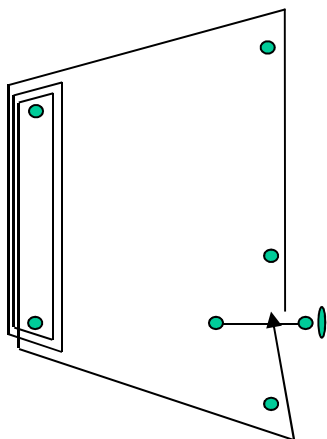
LJS Kappseglingsområden



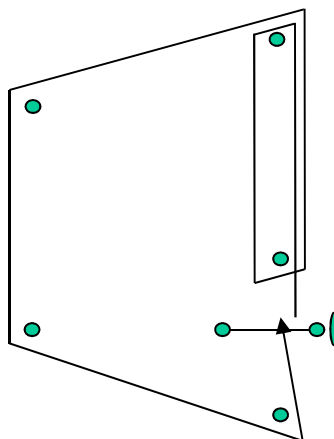
8. Banan

- 8.1 Banan är en Trapetsbana se skiss nedan

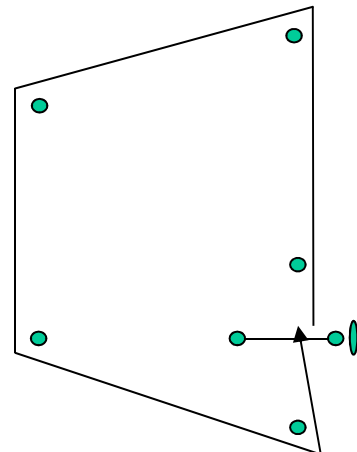
Alla jollar utom Optimist
Ytterloop med två varv



Optimist
Innerloop med ett varv



Optimist Grön
Banan ett varv



9. Poängberäkning

- 9.1 Lågpöängsystemet i KSR Appendix A gäller med den avvikelsen att vid tre eller färre kappseglingar räknas samtliga.
- 9.2 Minst 2 kappseglingar ska genomföras för att tävlingen ska räknas som mästerskap.

10. Priser

- 10.1 Priser för placering 1-3 i varje klass kommer att delas ut. För klassen Optimist Grön gäller att alla får pris. Utöver detta kommer utlottningspriser att finnas

11. Regler för stödpersoner

- 11.1 Stödpersoner ska följa Svenska Seglarförbundets säkerhetskodex.

Datum: 2020-02-06

Namn: Pär Hammarström

Bilaga till inbjudan.

En träningsdag kommer att genomföras lördagen den 17e oktober. Anmälan på www.ljs.nu

Ribbar kan sjösättas vid därför avsedd ramp på LJS område och förtöjas vid LJS brygga

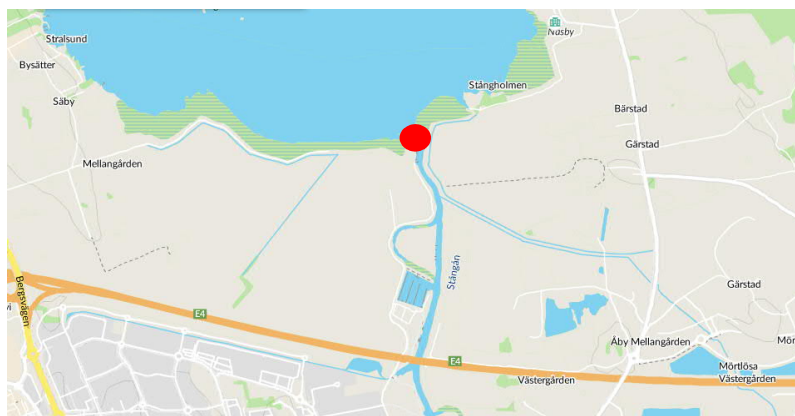
Vi räknar med att segla in mellan race 2 och 3 för lunch. Det kommer att finnas hamburgare, kaffe och andra kioskprodukter att köpa innan start, till lunch och efter seglingarnas slut.

Följande är en kort beskrivning över bästa/enklaste vägen till LJS klubbområde vid Stångåns utlopp i Roxen.

Koordinater:

Lat N 58° 26' 39"

Lon E 15° 37' 21"



Från E4, norrifrån:

- Sväng av från E4:an vid första avfarten mot Linköping (Linköping Ö).
- I första rondellen (Mörtslösarondellen): fortsätt mot Linköping (skyltat mon Sjukhus och "Centrum").
- I andra rondellen (Kallerstarondellen), tag första avfart till höger (skyltat "Tornby" Industriområde / "Y-ring").
- Fortsätt rakt fram genom Knuts Rondell.
- Fortsätt rakt fram genom Gumpekullarondellen (skyltat "Y-ring").
- Efter ett par hundra meter åker ni över Stångån
- I nästa korning - med trafikljus - håll högerfil och tag av åt höger (skyltat "Tornbyvägen").
- Vid nästa trafikljus: Sväng höger in på Roxengatan (skyltat "Tornby Ö").
- Efter c:a 400 meter, i fyrvägs korsningen: sväng vänster (norrut) in på Norra Oskarsgatan.
- Följ Norra Oskarsgatan norrut genom industriområdet. Efter en dryg kilometer åker ni under E4 och kommer strax fram till segelbåtshamnen och dess parke-ring.

- Sväng INTE in på segelbåthamnens parkering utan fortsätt på grusvägen som leder vidare norrut. Följ denna väg vidare längs Stångån och ni når strax LJS område och klubblokal.

Från E4, söderifrån:

- Sväng av från E4:an vid andra avfarten mot Linköping ("Linköping N", skyltat IKEA, Biltema, mm)
- Kör rakt fram i två rondeller,
- Vid trafikljus, sväng vänster in på Tornbyvägen (skyltat "Tornby" industriområde, "IKEA").
- Följ den tvåfiliga Tornbyvägen i drygt 1,5 km till korsningen Tornbyvägen – Roxengatan (med trafikljus) där ni svänger vänster in på Roxengatan (skyltat "Tornby Ö").
- Efter c:a 400 meter, i fyrvägs-korsningen: sväng vänster (norrut) in på Norra Oskarsgatan.
- Följ Norra Oskarsgatan norrut genom industriområdet. Efter en dryg kilometer åker ni under E4 och kommer strax fram till segelbåthamnen och dess parkering.
- Sväng INTE in på segelbåthamnens parkering utan fortsätt på grusvägen som leder vidare norrut. Följ denna väg vidare längs Stångån och ni når strax LJS område och klubblokal.