



Liros Cup

BOJK 14 juni 2020



Kompletterande seglingsföreskrifter

Tävling: Liros Cup för Optimist
Datum: 2020-06-14
Arrangör: Bjärreds Optimistjolleklubb, BOJK

1. Tidsprogram

1.1 Program

Kl 8.30 - 09.30	Registrering, besiktning, säkerhetskontroll Registrering kan ske per telefon 0733 36 63 22
Kl 09.30	Rorsmansmöte
Kl 10.30	Första planerade varningssignal
Kl 14.55	Ingen varningssignal ges efter denna tid

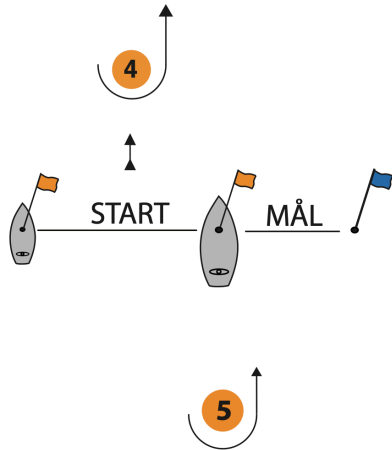
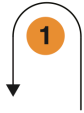
- 1.2 För att uppmärksamma båtar på att ett nytt startförfarande snart ska börja kommer den orange startlinjeflaggan att visas med en ljudsignal minst fem minuter före varningssignalen.
- 1.3 Fyra (4) kappseglingar är planerade att genomföras under regattan. Om tid finns, med hänsyn taget till att vissa seglare seglar till hemmahamn, kommer ytterligare ett race genomföras.
- 1.4 Kappseglingskommittén ska försöka anpassa banan så att en kappsegling tar ca 30 minuter att segla

2. Tävlingsexpeditionen och signalmastens placering.

- 2.1 Tävlingsexpeditionen är placerad i BOJKs klubbhus
- 2.2 Signaler i land kommer att visas på signalmasten som är placerad strax norr om BOJKs klubbhus

3. Banan

- 3.1 Banan är en kryss – läns-bana med till innerloop. Rundningsmärken ska lämnas om babord.



Optimistjolle seglar enkel innerloop, Start - 1 - 4 - 1 - 5 - Mål

4. Märken

- 4.1 Rundningsmärkena är Orangea tetraeder och/eller gul cylinder.
Startmärken är orange flagga på startfartyg och orange flaggprick
Målmärken är blå flagga på målfartyg och blå flaggprick.
- 4.2 Vid banändring flyttas de ordinarie rundningsmärkena. Detta ändrar AppSF 10.1
- 4.3 Klassflaggor
- | Klass/start | Signalflagga |
|-------------|--------------------------|
| Optimist | Optimistjolle klassmärke |

5 Tidsbegränsning

- 5.1 Kappseglingens tidsbegränsning:
Maximitiden för första båt i mål är 45 minuter.
- 5.2 Målgångsfönster:
En båt som inte går i mål inom 20 minuter, efter det att den första båten seglat banan gått i mål, räknas som om den inte gått i mål. Detta ändrar KSR 35 och A4.

6 Ändringar och tillägg till KSR Appendix S

- 6.1 Flagga D tillsammans med en ljudsignal betyder “Varningsignal kommer att ges tidigast 60min efter att flagga D hissats. Båtarna ombeds att INTE lämna hamnen före denna signal har givits.”
- 6.3 En båt som startar senare än 4 minuter efter sin startsignal räknas som inte startande. Detta ändrar KSR A4.
- 6.4 Mållinjen är mellan blå flagga på målfartyg och blå flaggprick.
Detta ändrar AppSF 11.1
- 6.5 Säkerhet
Båtar som startar men utgår och anmälda båtar som inte startar ska anmäla detta utan dröjsmål till seglingsledningen, annan funktionär eller expeditionen i land. Alla följebåtar/coachbåtar anses ingå i säkerhetsorganisationen och skall på funktionärs begäran utan dröjsmål följa anvisningar.