



Coachmötesinformation inför fredag

Datum: 20200807

Välkomna till Malmö

Vi i Malmö Segel Sällskap önskar alla välkomna till Malmö och Rikskval 1. Det är fantastiskt kul att äntligen kunna erbjuda våra seglare en kappsegling på Öresund.

Rikskval 1 är regionens hittills största evenemang sedan mitten på mars 2020. Myndigheterna håller koll på att vi sköter oss enligt Folkhälsomyndigheternas rekommendationer både till lands och till havs.

Polisen är närvarande civilt klädda och i uniform, idag anlände en kustbevakningsbåt i RIB-format och Polisen i vattenskoter. De tar väldigt allvarligt på att vi ska sköta oss.

Som seglingsledare ansvarar jag för vad som sker på vattnet. Vi kommer att försöka hålla fleeten isär så mycket vi kan. Planen är att släppa ut startgrupperna med ca 30 min mellanrum och hoppas att detta kommer att hålla isär startgrupperna till myndigheternas belåtenhet. Notera särskilt de två bojar som utgör en parallell linje med startlinjen. **Om vi behöver skjuta upp starten och hissar AP och båda startgrupperna är på vattnet så ska röd startgrupp hålla sig i startområdet och grön startgrupp utanför startområdet markerat med dessa bojar.**

Om det finns intresse för att se på seglingarna från land så rekommenderar vi badplatsen Sibbarp eller brofästet och att Limhamns Småbåtshamns pirar undviks.

Vi ber er respektera och hjälpa till med detta!



Myndigheterna satsar stort på att evenemanget ska skötas enligt reglerna.

Kommunikation på vattnet

Seglingsledningen använder kanal 69 och reservkanal L1. Föräldrar och coacher ska inte använda dessa för kommunikation på vattnet.

Säkerhetsplanen anger kanalen 77 för säkerheten som också ska hållas fri från annan kommunikation. Respektera detta för dessa kanaler.

För övrig kommunikation på VHF så använd L2(som är P&T styrelsens kanal för kommunikation mellan fritidsbåtar.)

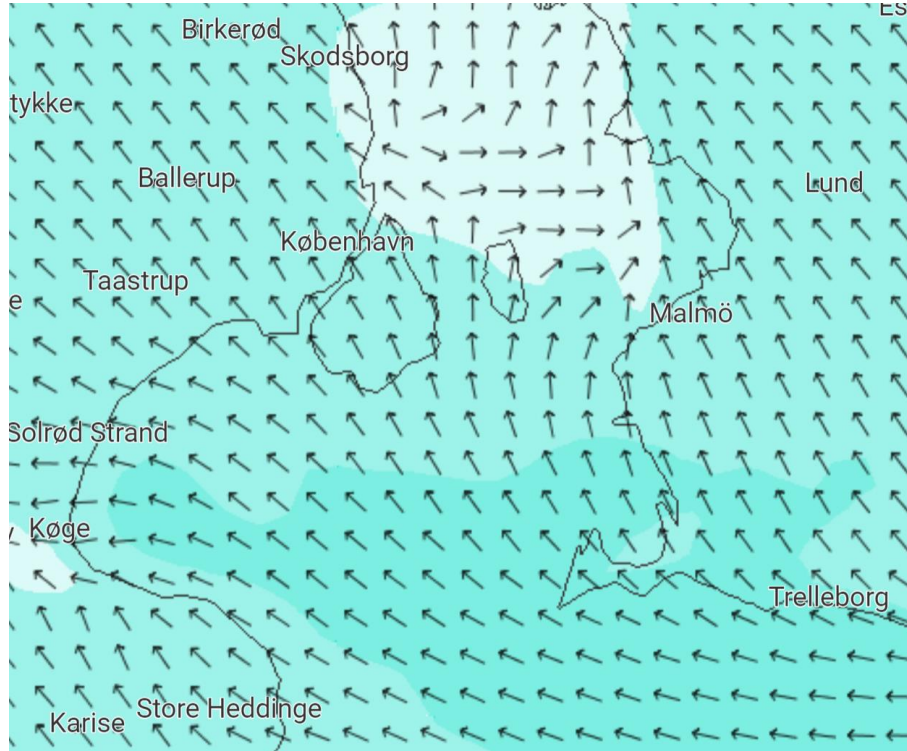
Vind- och strömprognos dmi.dk (publicerade 20200806 k114:00)

K111.00 20200807

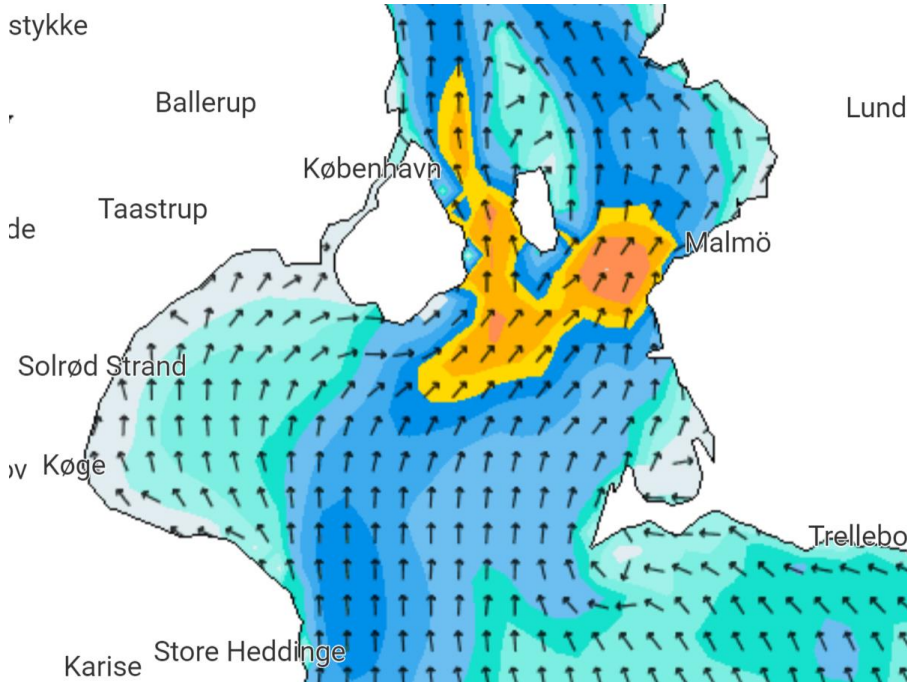
Vind 2-4 m/s från syd. Norr om Malmö ligger det ett större område med 0-2m/s. Söder om Klagshamn ett område med 4-6m/s.

Ström nordgående 1.5-2.0 knop.

Vindkarta



Strömcharta

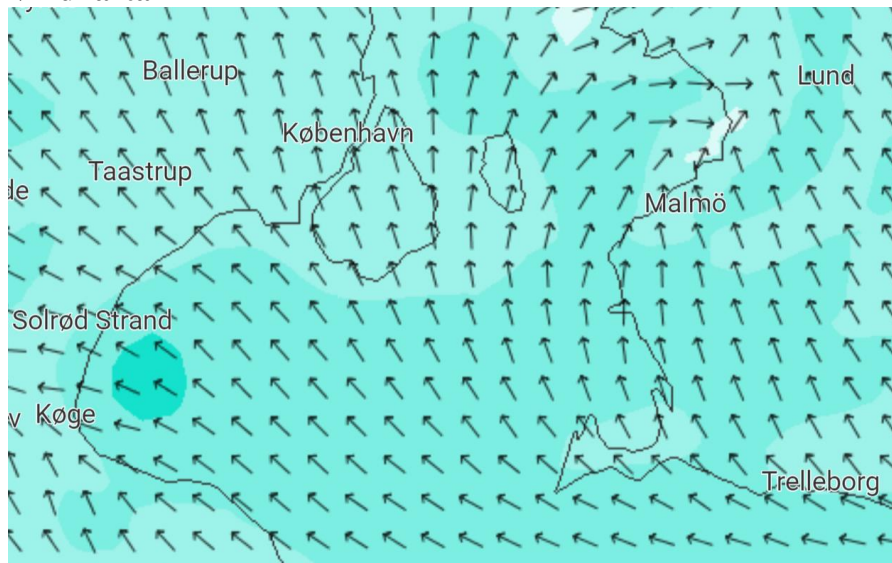


K113.00 20200807

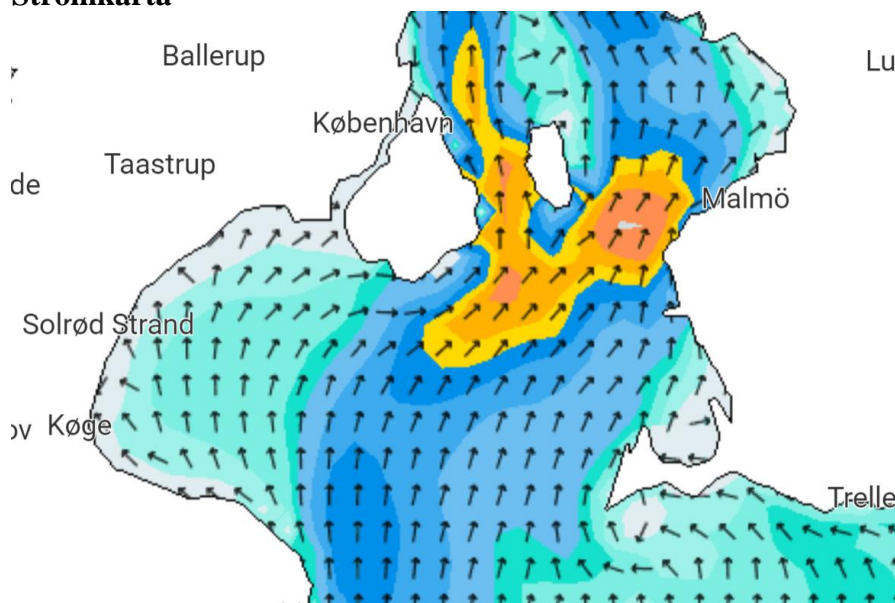
Vind 4-6m/s från syd

Ström: Nordgående 2-2.5 knop (ökat något)

Vindkarta



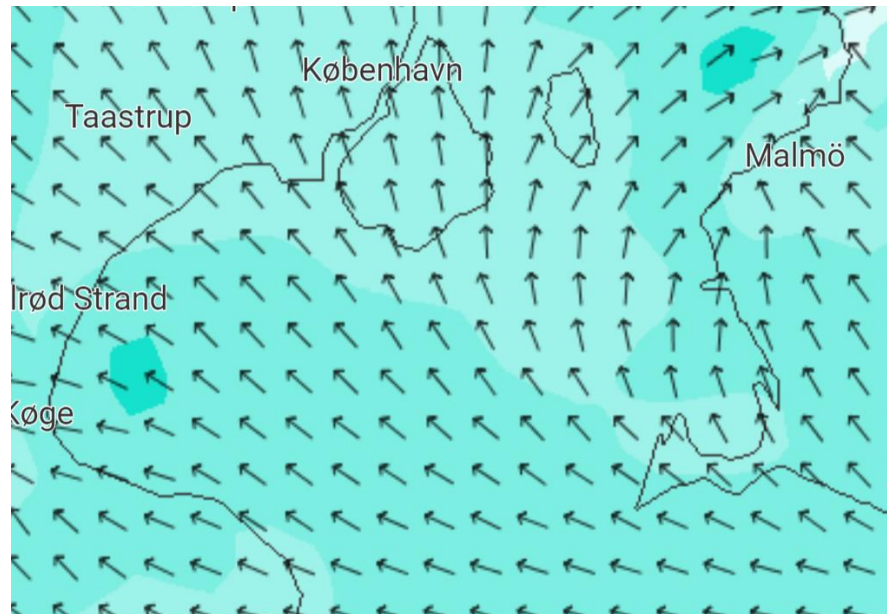
Strömkarta



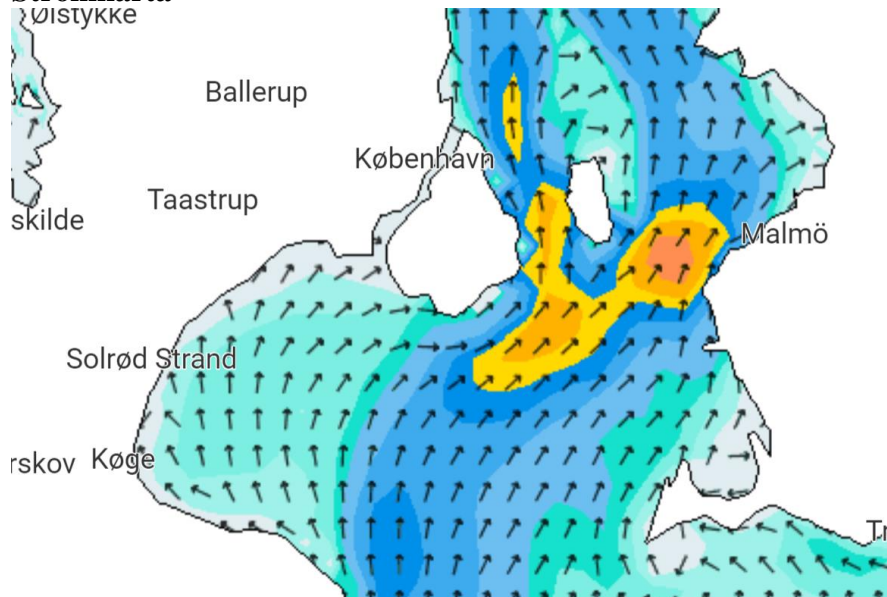
K115.00 20200807

Vind 4-6m/s vridande till sydväst
Ström 1.5-2 knop från Syd

Vindkarta



Strömkarta



Banan

Om prognoserna håller innebär detta att vi kommer att få långsamma kryssar och snabba länsar och en halv vind slör som måste strömkomponeras. Vi kommer om prognosen håller att lägga banan på det grundare området söder om Limhamns Småbåtshamn innanför Trindelpricken Nordmärke QW. Seglarna kommer att ha motström på väg till startområdet.



Om prognoserna inte stämmer kommer vi så klart att ändra oss.

Fair Sailing folks
Vi ses på vattnet

SL: Anders Nilsson