

# Kompletterande seglingsföreskrifter

## Norrtäljeregattan

**Datum:** 13:e juni 2026

**Plats:** NoSS klubbholmen Flaten

**Båtklass:** SRS

**Tävlingen gäller:** Öppen klass

**Arrangör:** Norrtälje Segelsällskap (NoSS)

### 1. Tävlingsexpeditionens och signalmastens placering

- 1.1 Tävlingsexpeditionen är placerad i Norrtälje Segelsällskap klubbhus, Villagatan 2
- 1.2 Signaler visas ifrån startbåten

### 2. Tidsprogram

Tid / Händelse	Beskrivning
<b>08:00–08:45</b>	Registrering
<b>09:00</b>	Skepparmöte
<b>09:55</b>	Preliminär tid för första varningssignal
<b>Löpande starter</b>	Fortsatta kappseglingar genomförs löpande, med starter så snart som möjligt efter föregående målgång
<b>Efter 15:30</b>	Ingen kappsegling startas efter denna tid
<b>Protesttid</b>	Protesttid efter sista målgång på: 45 minuter
<b>Prisutdelning</b>	Ca 15 minuter efter protesttidens slut (≈ 60 min efter sista målgång)

Observera att vi inte räknar med något uppehåll utan vi strävar efter att ha löpande kappseglingar direkt efter varandra snarast som möjligt fram till 15:30

- 2.2 Ingen planerad segling efter 15:30

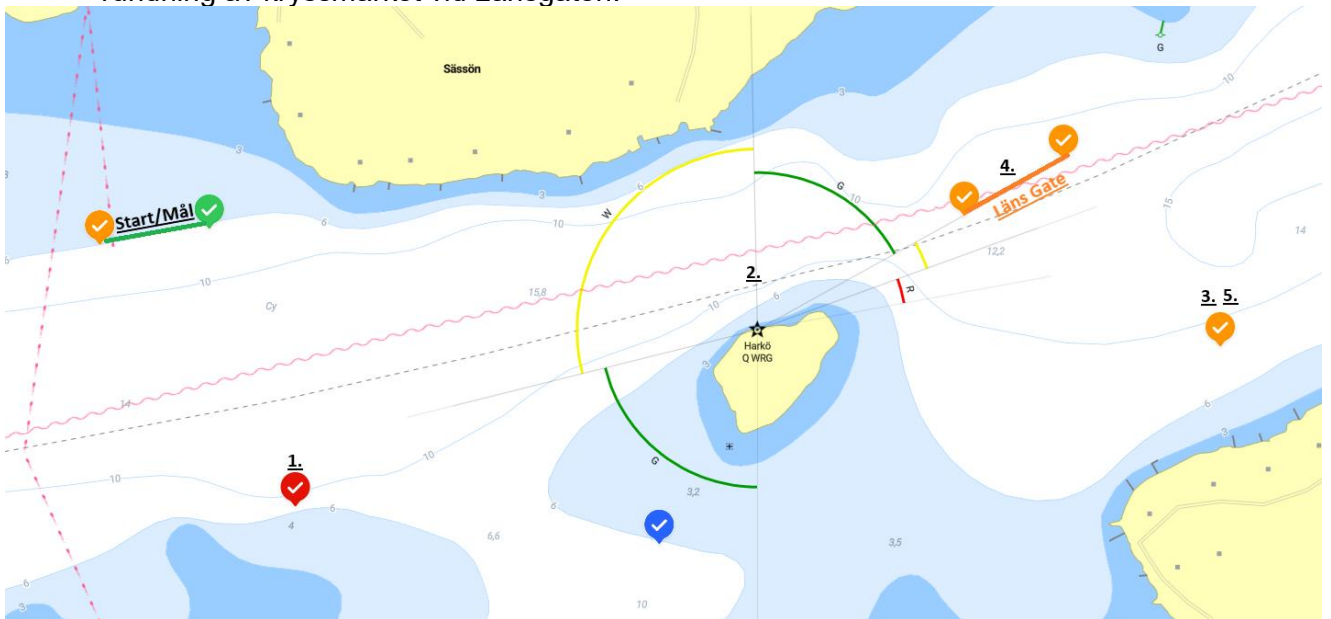
### 3 Märken

#### 3.1

Startlinjen är belägen vid Sässön (reningsverket). Start sker enligt anvisad signalering.

1. Märke 1 – Kryss till Onsdagsbojen vid Borgmästaren. Märket rundas babord.
2. Märke 2 – Segla mot kryss-länsbanan med ön Harkö på styrbord sida. Båtarna ska ha Harkö på styrbord sida innan de fortsätter mot kryssmärket.
3. Märke 3 – Kryssmärket vid Länsгатen rundas babord. Efter rundningen seglas vidare mot Märke 4 (Länsгатen).
4. Märke 4 – Båtarna ska passera genom Länsгатen. Efter гaten får båten själv välja om den seglar vidare på babords eller styrbords halsar. Nästa del av banan är kryssen upp mot kryssmärket.
5. Märke 5 – Runda kryssmärket på babords sida.

Mål – Mållinjen är densamma som startlinjen vid Sässön. Mål tas efter sista rundning av kryssmärket vid Länsгатen.



3.2 Kappseglingskommittén reserverar sig för ändringar av banan samt att antalet varv på kryss-länsbanan bakom Harkö kan utökas.

3.3 Det är strikt förbjudet att nudda målbåten. Om en kappseglande båt berör målbåten diskvalificeras den omedelbart.

## **4 Tidsbegränsning**

4.1 Kappseglingens tidsbegränsning är 80 min.

4.2 Målgångsfönstret är 20 minuter efter första båts målgång.

## **5. Ändringar eller tillägg till appendix S**

5.1 Poängberäkning: KSR A2.1 ändras så att:

- Vid tre eller färre genomförda kappseglingar räknas samtliga resultat.
- Vid fler än tre genomförda kappseglingar får en segling räknas bort.

5.2 Straff: KSR 44.1 första mening ändras till: *"En båt får ta ett ensvängsstraff när den kan ha brutit mot en eller flera regler i del 2 i samma händelse när den kappseglar."*

**Datum:** 2026-02-22