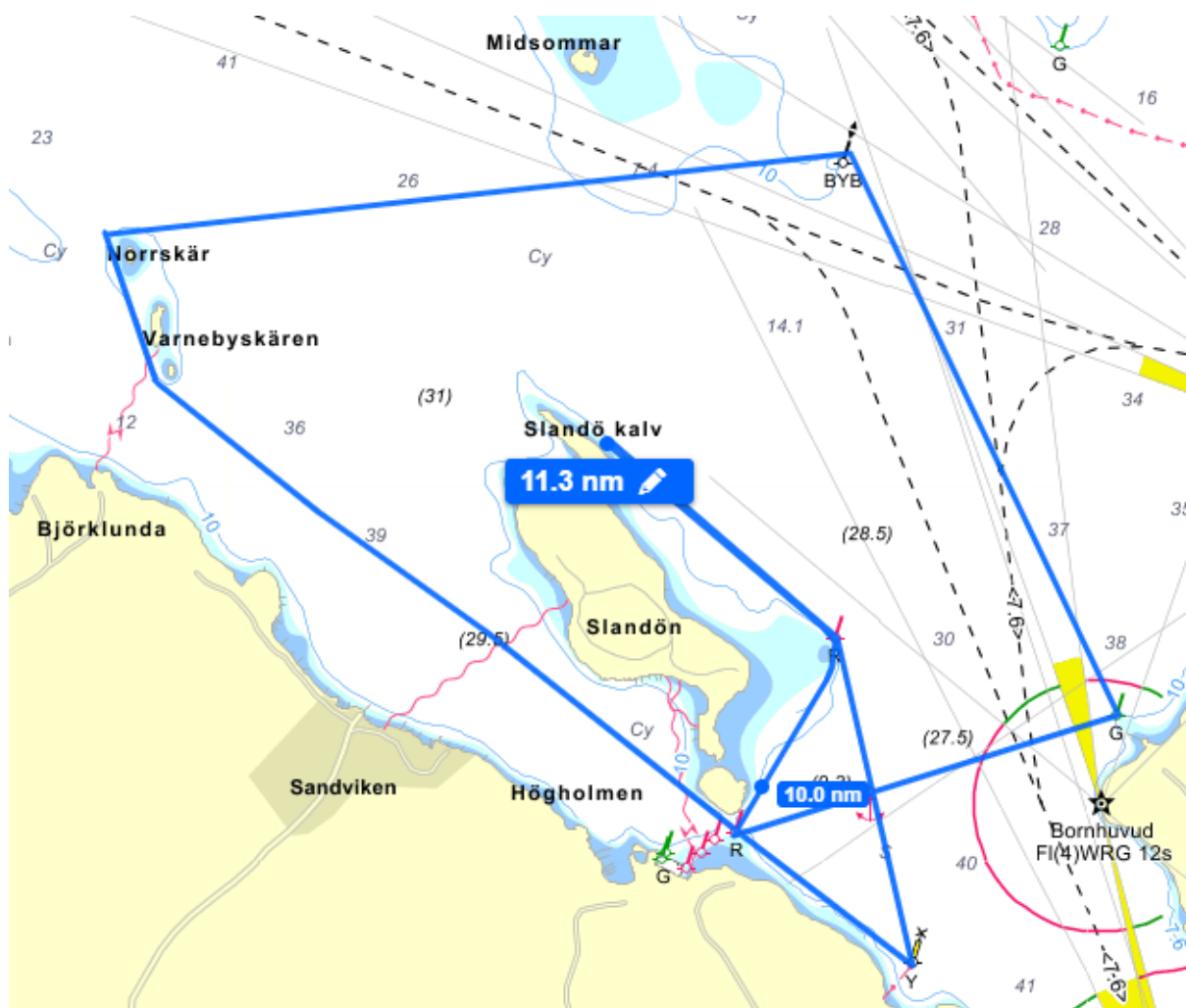




## Banbeskrivning 2 dagars dag 2



1. Start mellan flaggor Slandö Kalv.
2. Öster om röd prick Slandö lera.
3. Öster om gul prick utanför Bastmora.
4. Öster om röd prick – farled mellan Underås och Högholmen.
5. Väster om Varnebyskären och Norrskär.
6. Norr om prick Midsommargrund.
7. Öster om grön prick utanför Vitsand .
8. Väster om röd prick – farled mellan Underås och Högholmen.
9. Öster om röd prick Slandö lera.
10. Målgång mellan flaggor Slandö Kalv.