

# Kompletterande seglingsföreskrifter

**Tävling:** RÅSS Höstregatta 2020  
för Optimist A, B

**Datum:** 2020-08-30

**Arrangör:** Rådasjöns Segelsällskap

## 1. Tidsprogram

### 1.1 Program

Klockan	13:00	Ankomst
Klockan	ca. 14:00	Första start

Vi försöker köra första start kl. 14:00 men väntar naturligtvis så att alla seglare hinner ut, då vi vet att det är lite kort om förberedelsetid i land.

1.2 För att uppmärksamma båtar på att ett nytt startförfarande snart ska börja kommer den orange startlinjeflaggan att visas med en ljudsignal minst fem minuter före varningssignalen.

1.3 3 kappseglingar är planerade att genomföras under regattan

1.4 Kappseglingsskommittén ska försöka anpassa banan så att en kappsegling tar ca 40 minuter att segla.

## 2. Tävlingsexpeditionen och signalmastens placering.

2.1 Ingen tävlingsexpedition på land. Protester lämnas till seglingsledaren som kommer att finnas tillgänglig i land efter seglingarna.

2.2 Inga signaler kommer att visas på land, utan alla signaler visas på startfartyget.

## 3. Märken

3.1 Kryssmärket är en gul cylinderboj  
Länsmärket är babords startmärke.  
Vid banändring flyttas befintligt märke  
Startmärken är röda flaggor  
Målmärken är blå flaggor

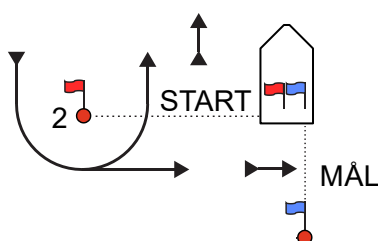
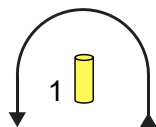
## 4. Tidsbegränsning

4.1 Kappseglingens tidsbegränsning:  
Maximitiden för första båt i mål är 60 minuter.

4.2 Målgångsfönster:  
En båt som inte går i mål inom 25 minuter, efter det att den första båten som seglat banan gått i mål, räknas som om den inte gått i mål.  
Detta ändrar KSR 35 och A4.

## 5 Ändringar och tillägg till KSR Appendix S

- 5.1 Banan är en kryss-läns-bana med halvvinde-målgång, se banskiss  
Detta ändrar App S 7.2



Banan seglas moturs och alla märken skall rundas om babord i följande ordning:  
**START-1-2-1-2-MÅL**

- 5.2 Om signalflagga T visas före eller tillsammans med varningssignalen seglas banan ett extra varv:  
**START-1-2-1-2-1-2-MÅL**

### 5.3 Klassflaggor

**Klass**

Optimist (A+B)

**Signalflagga**

“Grön flagga med optimist-symbol”

Detta ändrar AppSF 6.1

- 5.4 En båt som startar senare än 5 minuter efter sin startsignal räknas som inte startande.  
Detta ändrar KSR A4.

### 5.5 Regler för stödpersoner

- Stödperson ska sjösätta, förtöja och ta upp sin farkost (coach-båt) enligt anvisningar från arrangören.
- Stödperson ska följa KSR 1, 2 och 55 samt inte utsätta en tävlande för risk att bryta mot KSR 41.
- Under kappsegling får en stödperson inte vara närmare en tävlande än 50 meter, utom när stödpersonen agerar enligt KSR 1.1.

Seglingsledare: Niklas Granhage  
Mölnlycke 2020-08-26