



Kompletterande seglingsföreskrifter

Hjuvik Påskregatta 2026

Datum: 11 april 2026

Plats: Hjuviks båtklubb, Lulles Väg 2, TORSLANDA

Båtklass: Optimist Blå och Röd samt E-jolle

Tävlingen gäller: Öppen klass

Arrangör: Hjuviks Båtklubb

1. Tävlingsexpeditionens och signalmastens placering

- 1.1 Tävlingsexpeditionen är placerad i Starttribunen.
- 1.2 Signaler visas på land i signalmasten som är placerad på hamnplan.
- 1.3 När flagga AP visas i land ersätts "en minut" i kappseglingssignaler med "tidigast 30 minuter".

2. Tidsprogram

- 2.1 Lördagen den 18 april:

08:30 Expeditionen öppnar
10:00 Rorsmansmöte
11:00 Tid för dagens första varningssignal

Prisutdelningen sker så snart som möjligt efter sista båt i mål har kommit i land.

- 2.2 Ingen varningssignal efter kl.15.00

3 Märken

- 3.1 Startlinjen är mellan en orange flagga i startbåten och en orange flagg-boj. Märke 1 och 2 är gula cylinderbojar. Mållinjen är mellan en blå flagga på startfartyget och en blå flagg-boj.

3.2 Innan första båt har påbörjat banbenet kan kappseglingskommittén flytta ett rundningsmärke utan att signalera. Detta ändrar KSR 33.

4 Tidsbegränsning

4.1 Kappseglingens tidsbegränsning är 60 min.

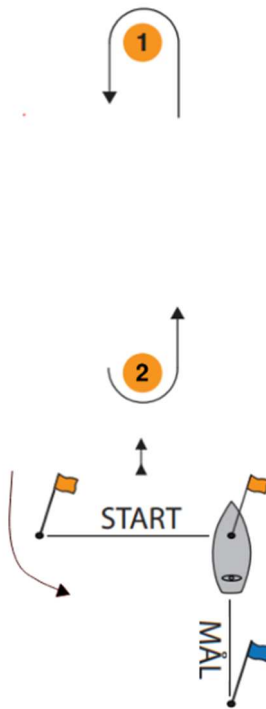
4.2 Målgångsfönstret är 20 min.

5. Ändringar eller tillägg till appendix S

5.1 Bana

Optimistjollar seglar två varv
(Start – 1 – 2 – 1 – Lämärke – Mål)

E-jollar seglar tre varv
(Start – 1 – 2 – 1 – 2 – 1 – Lämärke – Mål)



5.2 Om ett extra kryss-länsvarv ska seglas anges detta med flagga "1" på startfartyget senast i samband med varningssignalen.



Optimist: Start – 1 – 2 – 1 – 2 – 1 - Lämärke – Mål
E-jolle: Start – 1 – 2 – 1 – 2 – 1 – 2 – 1 - Lämärke Mål.

5.3 Kappseglingskommitten ska försöka anpassa banan så att en kappsegling tar ca 30 min att segla.

Datum: 2026-04-10